



# FEEL THE COMFORT



2025/26









# *WE ARE SOCIAL*



/basepro



/baseprotectionfirm



/base-protection-srl



/baseprotection



**APP**  
Scan & Fit



Download on the  
App Store



GET IT ON  
Google Play

# ÍNDICE INDICE

FEEL THE COMFORT	4
PORTWEST	6
WEARECO	8
POR QUÉ ELEGIR BASE PROTECTION	10
<i>PORQUE ESCOLHER A BASE PROTECTION</i>	
SCAN&FIT	12
SERVICIO DE ATENCIÓN AL CLIENTE	14
<i>SERVIÇO DE ATENÇÃO AO CLIENTE</i>	
EL CONFORT SE PONE EN EVIDENCIA	15
<i>O CONFORTO EM EVIDÊNCIA</i>	
EXPOSITORES RUN@WORK	16
<i>EXPOSITORES RUN@WORK</i>	
PROYECTOS DE INVESTIGACIÓN Y DESARROLLO	18
<i>PROJETOS DE INVESTIGAÇÃO E DESENVOLVIMENTO</i>	
HIFLAP	20
HIPROFLEX	22
FORTREX	24
I-DAPTIVE	26
RXT	29
AIRTECH + TPU SKIN	30
LIFE PLUS	31
ALL TERRAIN 4X4	32
STICKING	34
DRY'N AIR	35
SMELL STOP	36
SMELL STOP DELUXE	38
FRESH'N FLEX	39
H <sub>2</sub> STOP	40
SLIM CAP	41
SPACE CAP	42
ESD TECHNOLOGY	43
REQUISITOS ESTÁNDAR EN ISO 20345:2022	44
-EN ISO 20347:2022	46
<i>REQUISITOS PADRÃO EM ISO 20345:2022</i>	
-EN ISO 20347:2022	
SECTORES	48
<i>SETORES</i>	



## ZAPATOS CALÇADOS

ORDEN ALFABÉTICO  
ORDEM ALFABÉTICA

ACE B0671	108
AEROBIC B0617	109
AMSTERDAM B1711B	64
ARGO B0510	175
ARENAL B0136B	204
ARYA B1212C	163
ATHENS B1711A	63
ATTITUDE B0670	165
BACH B0120	185
BE-BROWNY B0866	121
BE-BROWNY TOP B0883	121
BE-DRY LOW B0894S	139
BE-DRY MID B0895S	139
BE-DRY TOP B0896S	139
BE-EXTREME B0870	122
BE-EXTREME W B0870B	122
BE-FREE B0872	128
BE-FREE TOP B0873	128
BE-JETTY TOP B0883B	121
BE-JOY B0874	127
BE-JOY TOP B0875	127
BE-OSLO B0850	137

BE-POWERFUL B0897S	141
BE-POWERFUL TOP B0898S	141
BE-READY B0822	123
BE-ROCK B0895Y	139
BE-STONE B0891C	143
BE-STRONG B0887	125
BE-STRONG TOP B0888	125
BE-STYLE B0886	129
BE-UNIFORM TOP B0888N	125
BEETHOVEN B0119	184
BERLIN B1704A	53
BISON TOP B0741	151
BOB B0636	171
BOSTON B1712A	63
BOWLING B0676	102
BOWLING TOP B0678	103
BUFFALO TOP B0712	151
CADMIO B0509	175
CADORNA B0136C	205
CENTRAL B0173	211
CHESTER B0178	207
CHESTER TOP B0177	207
CLIMB B0618	108
COLORO B0507	175
COLORO N B0507N	175
COLOSSEUM B0163	211
COOKING B0696	174
COPENHAGEN B1714A	65
COSMOS B1503	155
CROMO B0508	178
DAMMTOR B0156	213
DARTS B0643	107
DEALER B0652	109
DIONE B0982A	194
DIONE TOP B0983A	194
DUBLIN B1712B	64
ELK B0745	151
ERIS B0982B	195
ERIS TOP B0983B	195
ETOILE B0166	209
EUSTON B0134B	204
FOUR HOLES B0475	188
FRANKLIN B0105	189
FRISBEE B0647	107
GARIBALDI B0155	213
GELDOLF B0186	186
GRAND CANYON B0666A	97
GRAND CANYON TOP B0667A	97
GREENWICH B0169	208
HALLEY B0904	193
HARLEM B0175	208
HELSINKI B1713A	65
i-BIT B1205A	116
i-CODE B1223	116
i-CYBER B1212B	113
i-CYBER FLUO B1212A	113
i-CYBER FLUO TOP B1213A	113
i-CYBER TOP B1213B	113
i-LAB B1206A	116
i-META B1233A	133
i-OMEGA B1235A	132
i-OMEGA TOP B1236A	132
i-ROBOX B1210	115
i-ROBOX BLUE B1208B	115
i-ROBOX BLUE TOP B1209B	115
i-ROBOX TOP B1211	115
i-TOOL B1217	117
i-WIRE B1219	114
ISTANBUL B1721A	62
IZAR B0950B	199
IZAR TOP B0951B	199
JAGGER B0180	186
K-BALANCE B1006A	79
K-BOOGIE B1041B	70
K-BOOGIE TOP B1042B	70
K-CROSS B1011A	81
K-ENERGY B1007A	73
K-HURRY B1041C	70
K-HURRY TOP B1042C	70
K-JUMP B1005A	77

K-MOVE B1004B	78
K-ROAD B1000B	75
K-ROAD TOP B1001B	75
K-RUSH B1005C	77
K-SKIP B1045A	68
K-SPEED B1004C	78
K-SPIN B1045B	69
K-START B1004D	71
K-STEP B1004A	78
K-SUPER B1045C	69
K-TREK B1005B	77
K-UP B1018A	83
K-UP MID B1037A	83
K-WALK B1006B	79
K-YOUNG B1008A	83
KOMODO B0668A	97
KUMA B0962	174
KUMA BLACK B0962B	174
KUMA TOP B0966	174
LISBON B1711E	61
LITIO B0537	177
LONDON B1704B	60
LUMIAR B0134A	204
MADRID B1711C	61
MARATHON B0677	101
MARATHON ESD B0677B	101
MARGOT B0240B	164
MARGOT TOP B0241B	164
MATAR TOP B0958	199
MECHANIC B0440	188
META TOP B0858A	133
METATARSAL B0473	135
MONTMARTRE B0136A	205
MORRISON B0184	187
MOZART B0118	183
NATRIUM B0980	169
NATRIUM TOP B0981	169
NAUTILUS B0985B	173
NAUTILUS BLACK B0985A	173
NEW YORK B1704D	57
OAK B0241	159
OPERA B0150	212
ORBIT B1500	155
OREN B0978	197
OREN ESD B0978B	197
OREN TOP B0979	197
OREN TOP ESD B0979B	197
OSMIO B0505	175
PADDINGTON B0165	211
PARIS B1705A	54
PERSEUS B0993A	146
PIGALLE B0167	209
PIXEL B0251	159
PIXEL TOP B0252	159
PRADO B0154	209
PULSAR B0952	201
PULSAR TOP B0954	201
QUASAR B0953	201
RADON B0553	179
RAFTING B0609	105
RAFTING TOP B0610	105
RAIDER TOP B0416N	184
ROCKET B1502	155
ROMA B1704E	55
SELFIE B0240	159
SKY B0637	171
SPARKLE B0880	145
STOCKHOLM B1708A	60
SWIM B0620	109
SYDNEY B1704C	59
SYRIUS B0967A	198
T-FORT MID B1603	90
T-MASSIVE B1611	90
T-REX MID B1601	87
T-REX TOP B1610	87
T-ROBUST LOW B1604A	91
T-ROBUST MID B1605	91
T-ROBUST TOP B1613	91
T-WALL MID B1601B	87
T-WALL TOP B1610B	87

TERMINI B0153	209
TOKYO B1722A	62
TOLEDO B0168B	211
TRIBECA B0164	211
TULUM B0666C	97
UNIVERSE B1501	155
VANADIO B0540	177
VERDI B0114	185
VERDI HRO B0114B HRO	185
VICTORIA B0152	212
VIOLET B0677C	163
WELDER B0410	146
XENO B0551	179
YELLOWSTONE B0666B	96
YELLOWSTONE TOP B0667B	96
ZOE B0168D	162

### ORDEN POR CÓDIGOS

### ORDEM POR CÓDIGOS

B0105 FRANKLIN	189
B0114 VERDI	185
B0114B HRO VERDI HRO	185
B0118 MOZART	183
B0119 BEETHOVEN	184
B0120 BACH	185
B0134A LUMIAR	204
B0134B EUSTON	204
B0136A MONTMARTRE	205
B0136B ARENAL	204
B0136C CADORNA	205
B0150 OPERA	212
B0152 VICTORIA	212
B0153 TERMINI	209
B0154 PRADO	209
B0155 GARIBALDI	213
B0156 DAMMTOR	213
B0163 COLOSSEUM	211
B0164 TRIBECA	211
B0165 PADDINGTON	211
B0166 ETOILE	209
B0167 PIGALLE	209
B0168B TOLEDO	211
B0168D ZOE	162
B0169 GREENWICH	208
B0173 CENTRAL	211
B0175 HARLEM	208
B0177 CHESTER TOP	207
B0178 CHESTER	207
B0180 JAGGER	186
B0184 MORRISON	187
B0186 GELDOLF	186
B0240 SELFIE	159
B0240B MARGOT	164
B0241 OAK	159
B0241B MARGOT TOP	164
B0251 PIXEL	159
B0252 PIXEL TOP	159
B0410 WELDER	146
B0416N RAIDER TOP	184
B0440 MECHANIC	188
B0473 METATARSAL	135
B0475 FOUR HOLES	188
B0505 OSMIO	175
B0507 CLORO	175
B0507N CLORO N	175
B0508 CROMO	178
B0509 CADMIO	175
B0510 ARGO	175
B0537 LITIO	177
B0540 VANADIO	177
B0551 XENO	179
B0553 RADON	179
B0609 RAFTING	105
B0610 RAFTING TOP	105
B0617 AEROBIC	109
B0618 CLIMB	108
B0620 SWIM	109
B0636 BOB	171
B0637 SKY	171

B0643 DARTS	107
B0647 FRISBEE	107
B0652 DEALER	109
B0666A GRAND CANYON	97
B0666B YELLOWSTONE	96
B0666C TULUM	97
B0667A GRAND CANYON TOP	97
B0667B YELLOWSTONE TOP	96
B0668A KOMODO	97
B0670 ATTITUDE	165
B0671 ACE	108
B0676 BOWLING	102
B0677 MARATHON	101
B0677B MARATHON ESD	101
B0677C VIOLET	163
B0678 BOWLING TOP	103
B0696 COOKING	174
B0712 BUFFALO TOP	151
B0741 BISON TOP	151
B0745 ELK	151
B0822 BE-READY	123
B0850 BE-OSLO	137
B0858A META TOP	133
B0866 BE-BROWNY	121
B0870 BE-EXTREME	122
B0870B BE-EXTREME W	122
B0872 BE-FREE	128
B0873 BE-FREE TOP	128
B0874 BE-JOY	127
B0875 BE-JOY TOP	127
B0880 SPARKLE	145
B0883 BE-BROWNY TOP	121
B0883B BE-JETTY TOP	121
B0886 BE-STYLE	129
B0887 BE-STRONG	125
B0888 BE-STRONG TOP	125
B0888N BE-UNIFORM TOP	125
B0891C BE-STONE	143
B0894S BE-DRY LOW	139
B0895S BE-DRY MID	139
B0895Y BE-ROCK	139
B0896S BE-DRY TOP	139
B0897S BE-POWERFUL	141
B0898S BE-POWERFUL TOP	141
B0904 HALLEY	193
B0950B IZAR	199
B0951B IZAR TOP	199
B0952 PULSAR	201
B0953 QUASAR	201
B0954 PULSAR TOP	201
B0958 MATAR TOP	199
B0962 KUMA	174
B0962B KUMA BLACK	174
B0966 KUMA TOP	174
B0967A SYRIUS	198
B0978 OREN	197
B0978B OREN ESD	197
B0979 OREN TOP	197
B0979B OREN TOP ESD	197
B0980 NATRIUM	169
B0981 NATRIUM TOP	169
B0982A DIONE	194
B0982B ERIS	195
B0983A DIONE TOP	194
B0983B ERIS TOP	195
B0985A NAUTILUS BLACK	173
B0985B NAUTILUS	173
B0993A PERSEUS	146
B1000B K-ROAD	75
B1001B K-ROAD TOP	75
B1004A K-STEP	78
B1004B K-MOVE	78
B1004C K-SPEED	78
B1004D K-START	71
B1005A K-JUMP	77
B1005B K-TREK	77
B1005C K-RUSH	77
B1006A K-BALANCE	79
B1006B K-WALK	79
B1007A K-ENERGY	73

B1008A K-YOUNG	83
B1011A K-CROSS	81
B1018A K-UP	83
B1037A K-UP MID	83
B1041B K-BOOGIE	70
B1041C K-HURRY	70
B1042B K-BOOGIE TOP	70
B1042C K-HURRY TOP	70
B1045A K-SKIP	68
B1045B K-SPIN	69
B1045C K-SUPER	69
B1205A i-BIT	116
B1206A i-LAB	116
B1208B i-ROBOX BLUE	115
B1209B i-ROBOX BLUE TOP	115
B1210 i-ROBOX	115
B1211 i-ROBOX TOP	115
B1212A i-CYBER FLUO	113
B1212B i-CYBER	113
B1212C ARYA	163
B1213A i-CYBER FLUO TOP	113
B1213B i-CYBER TOP	113
B1217 i-TOOL	117
B1219 i-WIRE	114
B1223 i-CODE	116
B1233A i-META	133
B1235A i-OMEGA	132
B1236A i-OMEGA TOP	132
B1500 ORBIT	155
B1501 UNIVERSE	155
B1502 ROCKET	155
B1503 COSMOS	155
B1601 T-REX MID	87
B1601B T-WALL MID	87
B1603 T-FORT MID	90
B1604A T-ROBUST LOW	91
B1605 T-ROBUST MID	91
B1610 T-REX TOP	87
B1610B T-WALL TOP	87
B1611 T-MASSIVE	90
B1613 T-ROBUST TOP	91
B1704A BERLIN	53
B1704B LONDON	60
B1704C SYDNEY	59
B1704D NEW YORK	57
B1704E ROMA	55
B1705A PARIS	54
B1708A STOCKHOLM	60
B1711A ATHENS	63
B1711B AMSTERDAM	64
B1711C MADRID	61
B1711E LISBON	61
B1712A BOSTON	63
B1712B DUBLIN	64
B1713A HELSINKI	65
B1714A COPENHAGEN	65
B1721A ISTANBUL	62
B1722A TOKYO	62

## ACCESORIOS ACESSÓRIOS

PLANTILLAS	216
PALMILHAS	
CORDONES	221
CORDÕES	
CALCETINES	222
MEIAS	
CINTURÓN DE SOPORTE DE ESPALDA	223
FAIXA DE PROTEÇÃO LOMBAR	





**FEEL  
THE COMFORT**

**THANKS TO OUR TECHNOLOGIES**



## ***EL CONFORT ES NUESTRA MISIÓN.***

**El confort, para Base Protection, es el valor que inspira y guía cada una de nuestras acciones.**

Confort quiere decir diseñar y realizar calzados antifatiga que reducen el cansancio, aumentan la reactividad en situaciones de riesgo y mejoran la vida de quienes los usan.

## ***O CONFORTO É A NOSSA MISSÃO.***

**NA BASE PROTECTION, O CONFORTO INSPIRA-NOS E É O VALOR QUE GUIA AS NOSSAS AÇÕES.**

Conforto significa desenhar e fabricar calçados antifadigas que reduzam o cansaço, aumente a reatividade em situações de risco e melhore a vida do utilizador.



**UNA ALIANZA  
ESTRATÉGICA  
UMA ALIANÇA  
ESTRATÉGICA**

**PORTWEST®**







## **BASE PROTECTION Y PORTWEST.**

Al unir sus fuerzas Portwest y Base Protection han creado una alianza estratégica que proporciona una solución definitiva e innovadora para el sector de la ropa de protección laboral. Esta alianza define una nueva era de excelencia para aquellos que exigen protección de alta calidad y comodidad inigualable. Durante más de 120 años, Portwest ha tenido la constante ambición de producir la ropa de protección más fiable y buscada del mundo.

A lo largo de las décadas, Portwest ha demostrado continuamente su dedicación a la calidad, produciendo prendas de seguridad inigualables, protección de pies, manos y EPI's, con una tecnología novedosa de protección. Tecnologías que hacen más seguro el lugar de trabajo.

**Base Protection y Portwest. Ha comenzado una nueva historia.**

## **BASE PROTECTION E PORTWEST.**

Unindo forças, a Portwest e a Base Protection criaram uma aliança estratégica que oferece uma solução definitiva e inovadora para o setor do vestuário de proteção laboral. Esta aliança define uma nova era de excelência para aqueles que exigem proteção de alta qualidade e conforto incomparável. Por mais de 120 anos, a Portwest teve uma ambição contínua de produzir as roupas de proteção mais confiáveis e procuradas do mundo.

Ao longo das décadas, a Portwest tem demonstrado continuamente a sua dedicação à qualidade, produzindo vestuário de segurança inigualável, proteção para mãos, pés e EPI's com tecnologia de proteção inovadora. Tecnologias que tornam o local de trabalho mais seguro.

**Base Protection e Portwest. Começou uma nova história.**



# W

## INNOVACIÓN Y SOSTENIBILIDAD. JUNTOS.

WEARECO ES LA FILOSOFÍA ORIENTADA AL BIENESTAR QUE SE DESARROLLA EN TRES DIRECCIONES:  
**MEDIO AMBIENTE, PRODUCTOS Y PERSONAS.**  
UN PROGRAMA DE DESARROLLO SOSTENIBLE QUE SE ENCUENTRA DENTRO DE LAS METAS DE LA AGENDA 2030 IMPULSADA POR LA ONU.

### **CONSUMO Y PRODUCCIÓN RESPONSABLE**



La protección del medio ambiente se concreta en acciones que involucran todo el ciclo productivo, la elección de los materiales, la gestión de los recursos energéticos y la contención en la producción de residuos.

### **SALUD Y BIENESTAR**



La salud de los trabajadores es el valor fundamental para Base Protection. La misión de la empresa es producir zapatos de seguridad antifatiga, cómodos y ligeros. El objetivo es mejorar la vida del trabajador durante las actividades profesionales y en su tiempo libre. ¿El resultado? Un trabajador más descansado está más alerta y responde a situaciones peligrosas. Cuanta más comodidad, mayor seguridad.

### **TRABAJO DIGNO Y CRECIMIENTO ECONÓMICO**



Base Protection promueve un ambiente de trabajo saludable y estimulante, a través de una gestión empresarial que promueva la armonía entre las personas y un ambiente de colaboración, intercambio y respeto que contribuya al éxito de la empresa.



Base Protection cuenta con certificación ISO 14001.



# weareco

## **INOVAÇÃO E SUSTENTABILIDADE. JUNTOS.**

WEARECO É UMA FILOSOFIA ORIENTADA PARA O BEM-ESTAR QUE SE DESENVOLVE EM TRÊS DIREÇÕES:  
**MEIO AMBIENTE, PRODUTOS E PESSOAS.**  
UM PROGRAMA DE DESENVOLVIMENTO SUSTENTÁVEL QUE ESTÁ DENTRO DOS OBJETIVOS DA AGENDA 2030 PROMOVIDA PELA ONU.

### **CONSUMO E PRODUÇÃO RESPONSÁVEL**



A proteção ambiental assume a forma de ações que envolvem todo o ciclo produtivo, a escolha dos materiais, a gestão dos recursos energéticos e a contenção da produção de resíduos.

### **SAÚDE E BEM-ESTAR**



A saúde dos trabalhadores é o valor fundamental da Base Protection. A missão da empresa é produzir calçado de segurança antifadiga confortáveis e leves. O objetivo é melhorar a vida do trabalhador nas atividades profissionais e no lazer. O resultado? Um trabalhador mais descansado está mais alerta e responde melhor a situações perigosas. Mais conforto logo, mais segurança.

### **TRABALHO DIGNO E CRESCIMENTO ECONÓMICO**



A Base Protection promove um ambiente de trabalho saudável e estimulante, através de uma gestão empresarial que estimula a harmonia entre as pessoas e um ambiente de colaboração, troca e respeito que contribui para o sucesso da empresa.



A Base Protection é certificada pela ISO 14001.





***POR QUÉ ELEGIR  
BASE PROTECTION***

***PORQUE ESCOLHER  
A BASE PROTECTION***





### **ESCUCHAMOS A NUESTROS CLIENTES**

para ofrecerles calzados de seguridad acorde a sus necesidades.

### **OUVIMOS OS NOSSOS CLIENTES**

para oferecer-lhes calçado de segurança conforme as suas necessidades

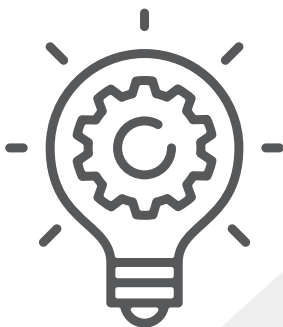


### **DISEÑAMOS EL VERDADERO CONFORT**

que mejora el bienestar y la seguridad en el trabajo.

### **DESENHAMOS O VERDADEIRO CONFORTO**

que melhora o bem-estar e a segurança no trabalho.



### **INVERTIMOS EN INNOVACIÓN**

para ofrecer calzados de seguridad indicados especialmente para cada trabajo.

### **INVESTIMOS NA INOVAÇÃO**

para oferecer calçado de segurança especialmente para cada trabalho.



# SCAN&FIT

UNA OPORTUNIDAD PARA SU PUNTO DE VENTA

## SCAN&FIT:

UMA OPORTUNIDADE PARA SEU PONTO DE VENDA

### CON SCAN&FIT PUEDE:

- > Fidelizar a sus clientes
- > Optimizar la gestión de los pedidos
- > Disponer de una amplia gama de plantillas que combinadas con los calzados Base Protection mantienen la certificación UE según el nuevo reglamento 425/2016

### COM SCAN&FIT VOCÊ PODE:

- > Fidelizar clientes
- > Optimizar a gestão de pedidos
- > Dispor de uma vasta gama de palmilhas que combinadas com o calçado da Base Protection mantém a certificação UE de acordo com o novo regulamento 425/2016

Conviértase en un **Scan&Fit Center** y realice el escaneo en su punto de venta gracias al equipamiento **Shop-in-Shop** o directamente en las empresas con el kit **Moving**.

Torne-se um **Centro Scan&Fit** e faça o scan no seu ponto de venda graças ao equipamento **Shop-in-Shop** ou diretamente nas empresas com o kit **Moving**.

①



### EQUIPAMIENTO VERSIÓN SHOP-IN-SHOP

1. Equipo de «escáner» en su punto de venta
2. Consolas para escáner y ordenador
3. Expositor de plantillas
4. Folleto Scan&Fit

③



### EQUIPAMENTO VERSÃO SHOP-IN-SHOP

1. Equipamento do «scanner» no seu ponto de venda
2. Consolas para scanner e computador
3. Expositor de palmilhas
4. Folheto Scan&Fit

④





### EQUIPAMIENTO VERSIÓN MOVING

1. Escáner
2. Alfombra para realizar el escaneo
3. Bolsa

—

### EQUIPAMENTO VERSÃO MOVING

1. Scanner
2. Tapete para o scanner
3. Bolsa



Si tiene poco espacio en su punto de venta, puede instalar un **Scan&Fit Corner**.

### EQUIPAMIENTO

1. Alfombra para realizar el escaneo
2. Asiento
3. Expositor de plantillas
4. Folleto Scan&Fit

—



②

Se você estiver com pouco espaço no seu ponto de venda, você pode instalar um **Scan&Fit Corner**.

### EQUIPAMENTO

1. Tapete para scanner
2. Assento
3. Expositor de palmilhas
4. Folheto Scan&Fit

④



# SERVICIO DE ATENCIÓN AL CLIENTE

UN SERVICIO DE ATENCIÓN AL CLIENTE MULTILINGÜE PARA CADA SOLICITUD

# SERVIÇO DE ATENÇÃO AO CLIENTE

UM SERVIÇO DE ATENDIMENTO AO CLIENTE MULTILINGUE PARA CADA PEDIDO



## ASESORAMIENTO EN LA COMPRA

del calzado más apropiado para cada trabajo.

## ASSESORAMENTO NA COMPRA

do calçado mais adequado para cada trabalho.



## GESTIÓN DE PEDIDOS

en tiempo real.

## GESTÃO DE PEDIDOS

em tempo real.



## ALMACÉN

siempre a punto, envío en tan solo 24 horas\*.

## ARMAZÉM

sempre pronto, envio em apenas 24h\*.



## SIN MÍNIMO DE COMPRA

ni gastos de envío\*\*.

## SEM PEDIDO MÍNIMO

nem gastos de envio\*\*.



## FORMACIÓN A SU FUERZA DE VENTA

con cursos formativos en nuestras instalaciones o directamente en su sede.

## FORMAMOS A SUA REDE DE VENDAS

com cursos de formação nas nossas infraestruturas ou diretamente na sua sede.



## ORGANIZAMOS JORNADAS DE PUERTAS ABIERTAS

En su sede, con el apoyo de nuestro personal así como con instrumentos de información y promoción.

## ORGANIZAMOS OPEN HOUSES

na sua sede, fornecendo o apoio de nossa equipa, ferramentas de informação e promoção.

\*En caso de clientes ya referenciados y entregados con confirmación de pedido inmediato por parte del cliente.

\*No caso de clientes já referenciados e a quem seja confiada a confirmação imediata da encomenda por parte do cliente.

\*\*Verificar las condiciones generales de venta en tarifa de precios.

\*\*Consulte as condições gerais de venda na tabela de preços.



# EL CONFORT SE PONE EN EVIDENCIA O CONFORTO EM EVIDÊNCIA



**EXPOSITOR DE SUELO**  
**EXPOSITOR DE SOLO**

Base Protection aporta la innovación de su calzado incluso en el punto de venta, con un expositor atractivo y de estilo tecnológico que garantiza la máxima visibilidad desde cada punto de vista.

Base Protection traz inovação para os seus modelos inclusivamente no ponto de venda, com um display atractivo e de elegante tecnologia que garante a máxima visibilidade de todos os pontos de vista.



**PUF Y ALFOMBRILLA**  
**PUFF E TAPETE**



**EXPOSITOR DE MESA**  
**EXPOSITOR DE MESA**



# EXPOSITORES RUN@WORK

INNOVADORES Y SOSTENIBLES

# EXPOSITORES RUN@WORK

INNOVADORES E SUSTENTÁVEIS

Los expositores de la nueva **línea RUN@WORK** han sido fabricados respetando el medio **ambiente** y la **salud**, siguiendo nuestra filosofía Weareco.



**LOS EXPOSITORES SE HAN FABRICADO CON MATERIAL NEXT® PATENTADO POR VEP87.**



## >> **SEGURIDAD**

No contienen formaldehído, una sustancia cancerígena.

## >> **BAJO IMPACTO DE CO<sub>2</sub>**

Gracias al material ligero el transporte requiere menos energía.

## >> **SIN RESIDUOS**

Los residuos de producción se reciclan al 100%.

## >> **100% RECICLADO**

Se fabrican íntegramente con materiales 100% reciclados.



Os expositores da nova **linha RUN@WORK** foram fabricados respeitando **meio ambiente** e a **saúde**, seguindo a nossa filosofia Weareco.

**OS EXPOSITORES FORAM FABRICADOS COM O MATERIAL NEXT® PATENTEADO PELA VEP87.**



**>> SEGURO**

Não contêm formaldeído, uma substância cancerígena.

**>> BAIXO IMPACTO DE CO<sub>2</sub>**

Graças à leveza do material, o transporte requer menos energia.

**>> SEM RESÍDUOS**

Os resíduos de produção são 100% reciclados.

**>> 100% RECICLADO**

São fabricados inteiramente a partir de materiais 100% reciclados.







# PROYECTOS DE INVESTIGACIÓN Y DESARROLLO

# PROJETOS DE INVESTIGAÇÃO E DESENVOLVIMENTO

## PROYECTO PROYECTO



**ATHENA**

Tecnología avanzada para abarcar nuevas áreas  
Tecnologia avançada para cobrir novas áreas

Internacionalización de la empresa a través de soluciones digitales y tecnológicas para mejorar la calidad del producto.

–

Internacionalização da empresa através de soluções digitais e tecnológicas para melhorar a qualidade do produto.

## PROYECTO PROYECTO



**CIRCE**

Modelo de economía circular para preregs de fibra de carbono  
Modelo de economia circular para pré-impregnados de fibra de carbono

Implementación de soluciones innovadoras para el reciclaje de materiales compuestos para recuperar materias primas de gran valor añadido, como las fibras de carbono, y desarrollar una puntera de CFRP reciclado.

–

Implementação de soluções inovadoras para a reciclagem de materiais compostos para recuperar matérias-primas com grande valor acrescentado, como as fibras de carbono, e desenvolver uma biqueira de CFRP reciclado.



### LIFE18 ENV/IT/000155

"Aplicación del proyecto LIFE Eficiencia de los recursos y medio ambiente".  
"Aplicação de Projeto de Meio Ambiente e Eficiência de Recursos LIFE"

## SOCIO PARCEIRO



Desarrollo de compuestos de poliuretano reciclable procedentes de recursos renovables para utilizar en la producción de calzados de seguridad.

–

Desenvolvimento de novos compostos de poliuretano recicláveis a partir de recursos renováveis para serem utilizados na produção de calçado de segurança.

### PON R&I 2014-2020

"Nuevos biocompuestos de recursos forestales".  
"Novos biomateriais compostos a partir de recursos florestais".

**PROYECTO COORDINADOR**  
**COORDENADOR DE PROJETO**



Creación de un diseño de sistema innovador e industrialización de nuevos productos en la industria del calzado basada en el uso de los recursos de la nube en espacios de trabajo compartidos e integrados.

Criação de um sistema inovador de design e industrialização de novos produtos na indústria do calçado com base na utilização de recursos cloud em espaços de trabalho partilhados e integrados.



**PIA P.O. FESR 2007-2013**

"Plataforma web para el proceso de planificación y la industrialización de nuevos productos".  
*Plataforma web para o processo de planeamento e industrialização de novos produtos.*

**SOCIO**  
**PARTNER**



Simulación para fabricación e ingeniería  
*Simulação para fabricação e engenharia*

A partir de las aplicaciones disponibles la plataforma en la nube, Base Protection ha sido pionera en tecnologías innovadoras para las huellas dactilares de los pies, a fin de desarrollar plantillas personalizadas.

A partir dos aplicativos disponíveis na plataforma de nuvem, a Base Protection foi pioneira em tecnologias inovadoras de impressão digital dos pés para devolver modelos de palmilhas personalizadas.



**CEE PROJECT FP7-2013-NMP-ICT-FOF**

"Simulación para fabricación e Ingeniería".  
*"Simulação para manufatura e engenharia."*

**SOCIO**  
**PARTNER**



Materiales y tecnologías innovadores para las industrias de la manufactura y la construcción  
*Materiais e tecnologias inovadoras para indústrias de manufatura e construção*

Desarrollo de materiales ecoinnovadores para calzados de seguridad y tecnologías innovadoras para la ropa de trabajo.

Desenvolvimento de materiais ecoinovadores para calçado de segurança e tecnologias inovadoras para roupas de trabalho.



**PON 03PE\_00004\_1**

"Materiales y tecnologías innovadores para las industrias de la manufactura y la construcción".  
*Materiais e tecnologias inovadoras para indústrias de fabricação e construção*

**SOCIO**  
**PARTNER**



Con el proyecto DEMO-ULTRAGRIP las pymes de los calzados implicadas obtendrán una ventaja competitiva basada en el uso de las nuevas herramientas de diseño para desarrollar productos de alta resistencia al deslizamiento.

Com o projeto DEMO-ULTRAGRIP, as PMEs de calçados envolvidas obterão uma vantagem competitiva baseada na utilização de novas ferramentas de design para desenvolver produtos com alta resistência ao deslizamento.



**CEE PROJECT N. 6069549**

**Actividad de demostración** "Séptimo Programa Marco" - "Implementación de herramientas de diseño de alto agarre."

**Atividade de demonstração** "Sétimo Programa Quadro" - "Implementação de ferramentas de design de alta aderência."



**>> ESTABILIZA EL TALÓN**  
ESTABILIZA O CALCANHAR

**>> PREVIENE LOS ESGUINCES DE TOBILLO**  
PREVINE AS ENTORSES DO TORNOZELO

**>> PROTEGE LAS ARTICULACIONES Y LOS MÚSCULOS**  
PROTEGE AS ARTICULAÇÕES E OS MÚSCULOS

**>> FAVORECE LA POSTURA CORRECTA Y LA ALINEACIÓN DEL PIE**  
FAVORECE A POSTURA CORRECTA E O ALINHAMENTO DO PÉ

**>> EVITA LA INCLINACIÓN EXCESIVA**  
EVITA A INCLINAÇÃO EXCESSIVA



**HI FLAP<sup>®</sup>**

## ESTABILIDAD A CADA PASO

RUN@WORK ES LA NUEVA LÍNEA DE CALZADO DE BASE PROTECTION QUE APORTA EL RENDIMIENTO DE LAS ZAPATILLAS DE RUNNING AL MUNDO LABORAL.

HiFlap, la innovadora tecnología de la línea Run@Work, proporciona al pie todo el apoyo que necesita, especialmente en caso de pronación o supinación excesivas, para ayudarle a adaptarse mejor a las diferentes superficies y a moverse con fluidez y naturalidad.

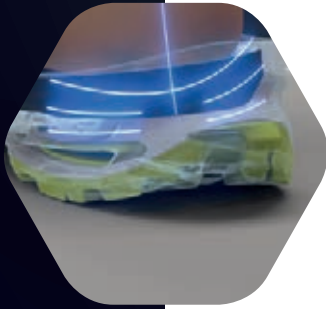
## ESTABILIDADE EM CADA PASSO

RUN@WORK É A NOVA LINHA DE CALÇADO DA BASE PROTECTION QUE TRAZ O DESEMPENHO DOS TÊNIS DE CORRIDA PARA O MUNDO DO TRABALHO.

HiFlap, a tecnologia inovadora da linha Run@Work, fornece ao pé todo o apoio necessário, especialmente em caso de pronção ou supinação excessivas, para o ajudar a adaptar-se melhor às diferentes superfícies e a mover-se de forma fluida e natural.



**ESTABILIDAD**  
ESTABILIDADE



**AYUDA A LA MARCHA**  
ASSISTÊNCIA AO CAMINHAR



**AMORTIGUACIÓN**  
AMORTECIMENTO



**SEGURIDAD EN ESCALERAS**  
SEGURANÇA NAS ESCADAS



**CONDUCCIÓN CONFORTABLE**  
CONDUÇÃO CONFORTÁVEL



## MÁXIMA AMORTIGUACIÓN CON UN MOVIMIENTO MÍNIMO

En la zona del talón la flexibilidad de las aletas romboidales y las propiedades viscoelásticas de la suela de poliuretano ayudan a reducir la tensión en el talón. En la parte delantera, las almohadillas blandas ayudan a aliviar las contrapresiones en la planta del pie durante las fases naturales de pronación y supinación.

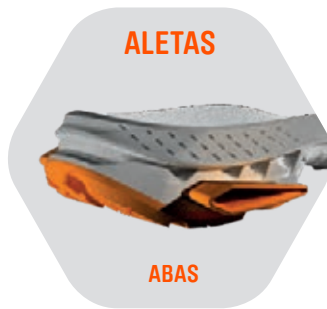
¿El resultado? Un increíble efecto amortiguador que amortigua el movimiento, protege contra los impactos y aumenta el confort.

## AMORTECIMENTO MÁXIMO COM UM MOVIMENTO MÍNIMO

Na zona do calcanhar, a flexibilidade das abas em forma de losango e as propriedades viscoelásticas da sola de poliuretano contribuem para reduzir o stress no calcanhar. Na parte da frente, as almofadas macias ajudam a aliviar as contrapressões na planta do pé durante as fases naturais de pronação e supinação.

O resultado? Um efeito de amortecimento incrível que amortece os movimentos, protege contra os choques e aumenta o conforto.

**ALETAS**



**ABAS**

**ALMOHADA**



**ALMOFADA**

## LADDER GRIP: SEGURIDAD Y COMODIDAD EN LAS ESCALERAS

El Ladder grip aumenta la adherencia a los peldaños, reduciendo el riesgo de caídas. El refuerzo colocado en el peroné aumenta la sujeción del pie, mejorando así el confort y limitando el riesgo de fascitis plantar.

## AGARRE DE ESCADA: SEGURANÇA E CONFORTO NAS ESCADAS

O agarre de escada aumenta a aderência nos degraus das escadas, reduzindo o risco de queda. O reforço posicionado na fíbula aumenta o apoio do pé, melhorando assim o conforto e limitando o risco de fascite plantar.

## PROTECCIÓN METATARSAL

La tecnología HiProFlex, integrada en el interior del calzado, garantiza protección y confort de la zona metatarsal.

La protección metatarsal del calzado de seguridad reduce el riesgo de lesiones causadas por la caída de objetos pesados, el impacto con maquinaria o herramientas, el aplastamiento o la compresión del pie.

## PROTEÇÃO METATARSAL

A tecnologia HiProFlex, integrada no calçado, garante proteção e o conforto da zona metatarsiana.

A proteção metatarsal no calçado de segurança reduz o risco de lesões causadas pela queda de objetos pesados, impacto com máquinas ou ferramentas, esmagamento ou compressão do pé.



 **HIPROFLEX**<sup>®</sup>



## HIPROFLEX

Gracias a su geometría especial con agujeros y ranuras, HiProFlex garantiza transpirabilidad, flexibilidad, disipación y confort.

La tecnología consiste en dos capas superpuestas y soldadas que crean una serie de interconexiones que disipan los impactos de forma rápida y uniforme por toda la estructura. La densidad de la malla aumenta en las zonas donde se requiere una mayor reacción a los impactos y se vuelve más ligera y flexible en las zonas sometidas a menos riesgo, donde se necesita una mayor movilidad de las articulaciones. La sinergia de estas dos capas crea una protección óptima contra la caída accidental de objetos pesados.



Por último, las dos alas que envuelven el pie proporcionan una protección adicional para las partes laterales de la zona metatarsal.

## CARACTERÍSTICAS

Mediante el diseño topológico y la optimización, la geometría aprovecha al máximo las características del material y la estructura. Además, el dispositivo está diseñado para integrarse perfectamente en la estética del calzado.



## HIPROFLEX

Graças à sua geometria especial com orifícios e entalhes, a HiProFlex assegura transpirabilidade, flexibilidade, dissipação e o conforto. A tecnologia consiste em duas camadas sobrepostas e soldadas que criam uma série de interconexões que dissipam os impactos de forma rápida e uniforme em toda a estrutura. A densidade da malha aumenta nas zonas onde é necessária uma maior reação aos impactos e torna-se mais leve e flexível nas zonas sujeitas a menos riscos, onde é necessária uma maior mobilidade das articulações. A sinergia destas duas camadas cria uma proteção óptima contra as quedas acidentais de objectos pesados.

Por fim, as duas asas que envolvem o pé proporcionam uma proteção suplementar das partes laterais da zona metatarsiana.

## AS CARACTERÍSTICAS

Graças à conceção e otimização topológica, a geometria tira o máximo partido das características do material e da estrutura. Além disso, o dispositivo foi concebido para se integrar perfeitamente na estética do calçado.



PROTECCIÓN EXTENDIDA  
PROTEÇÃO ESTENDIDA

COMODIDAD INMEJORABLE  
CONFORTO INIGUALÁVEL

MÁXIMA FLEXIBILIDAD  
MÁXIMA FLEXIBILIDADE

ESTABILIDAD MEJORADA  
ESTABILIDADE MELHORADA

AMORTIGUACIÓN  
SUPERIOR  
AMORTECIMENTO  
SUPERIOR

ABSORCIÓN  
DE VIBRACIONES  
ABSORÇÃO DAS  
VIBRAÇÕES

ROBUSTEZ  
Y DURABILIDAD  
FIRMEZA  
E DURABILIDADE



<sup>®</sup>  
**FORTREX**

## EL SISTEMA DE PROTECCIÓN TOTAL

FORTREX ES LA LÍNEA DE BASE PROTECTION QUE GARANTIZA UNA PROTECCIÓN TOTAL DURANTE LOS TRABAJOS MÁS EXIGENTES.

Gracias a un revolucionario sistema de tecnología y materiales innovadores, Fortrex proporciona protección y comodidad, flexibilidad y estabilidad, amortiguación y firmeza.

## O SISTEMA DE PROTEÇÃO TOTAL

FORTREX É A LINHA DA BASE PROTECTION QUE GARANTE TOTAL PROTEÇÃO DURANTE OS TRABALHOS MAIS EXIGENTES.

Grças a um sistema de tecnologia revolucionária e materiais inovadores, Fortrex oferece proteção e conforto, flexibilidade e estabilidade, amortecimento e firmeza.

01



### PROTECCIÓN EXTENDIDA

En la parte trasera de la plantilla, se integra una pieza rígida ultrarresistente con forma de W. Gracias a la forma y al material (composite), la barrera puede desviar y deformar los clavos evitando la perforación, protegiendo así el pie por la parte inferior y también lateral, incluso de clavos de 3 mm de diámetro.

### PROTEÇÃO ESTENDIDA

Na parte traseira da sola, há uma inserção rígida ultrarresistente em forma de W. Graças à forma e ao material composite, a barreira pode desviar e deformar os pregos evitando a perfuração, protegendo assim o pé pela parte de baixo e na lateral, inclusive dos pregos de 3 mm de diâmetro.

02



### MÁXIMA FLEXIBILIDAD

El tejido balístico en la parte delantera de la suela proporciona un alto nivel de elasticidad y flexibilidad, permite que el zapato soporte los movimientos y flexiones del pie, sin dejar de ofrecer una barrera contra la perforación, incluso por clavos de 3 mm. de diámetro.

### MÁXIMA FLEXIBILIDADE

O tecido balístico no antepé da sola proporciona um alto nível de elasticidade e flexibilidade, permitindo que o sapato suporte os movimentos e alongamento do pé, sem deixar de oferecer uma barreira contra perfurações por pregos de 3 mm.

03



### ESTABILIDAD MEJORADA

Fortrex está equipado con una inserción rígida ultrarresistente en la parte trasera que proporciona la máxima estabilidad en la zona del talón y resistencia a la torsión en la zona media. El resultado es una increíble sensación envolvente en la zona tarsal, asegurando el máximo control en cada movimiento.

### ESTABILIDADE MELHORADA

O Fortrex está equipado com uma inserção rígida ultrarforte na parte traseira que fornece a máxima estabilidade do calcanhar e resistência à torção na zona mediana do pé. O resultado é uma incrível sensação envolvente na área do tornozelo, garantindo o máximo controlo em cada movimento.





## SISTEMA ADAPTATIVO INTELIGENTE

Esta revolucionaria tecnología concebida y patentada por Base Protection, se aplica a la línea KAPTIV®.

i-daptive® es un sistema inteligente y activo, cuyos atributos varían según su actividad.

**i**daptive®

---

## SISTEMA ADAPTATIVO INTELIGENTE

Esta tecnologia revolucionária, concebida e patenteada pela Base Protection, é aplicada na linha KAPTIV®.

i-daptive® é um sistema inteligente e ativo, cujos atributos variam dependendo de sua atividade.

## TRES CONFIGURACIONES, PARA UNA EXPERIENCIA SIN FRONTERAS

## TRÊS CONFIGURAÇÕES, PARA UMA EXPERIÊNCIA SEM FRONTEIRAS

01



### COMODIDAD

i-daptive® garantiza un efecto antifatiga restituyendo parte de la energía absorbida, de una manera biomecánicamente compatible con el ciclo de la marcha.

### CONFORTO

i-daptive® garante um efeito antifadiga ao repor parte da energia absorvida, de forma biomecánicamente compatível com o ciclo da marcha.

02



### DINÁMICO

Garantiza la adaptación instantánea a las diferentes condiciones de uso, gracias a la geometría variable del sistema.

### DINÂMICO

Garante uma adaptação instantânea às diferentes condições de utilização, graças à geometria variável do sistema.

03



### OFF ROAD

Garantiza el control de la estabilidad en condiciones extremas manteniendo constantemente el pie y las articulaciones centradas, reduciendo los riesgos de trauma y esguinces.

### OFF ROAD

Garante o controlo da estabilidade em condições extremas, mantendo o pé e as articulações constantemente centrados, reduzindo os riscos de traumas e entorses.



*CUATRO BENEFICIOS,  
PARA UNA COMODIDAD  
ILIMITADA*

*QUATRO BENEFÍCIOS,  
PARA UM CONFORTO  
ILIMITADO*

01



**AMORTIGUA  
EL MOVIMIENTO**

El sistema absorbe gradualmente la energía producida entre el impacto del pie y el impacto contra la superficie, reduciendo al máximo la sensación de shock.

**AMORTECE  
O MOVIMENTO**

O sistema absorve gradualmente a energia produzida entre o impacto do pé e o impacto contra a superfície, minimizando a sensação de choque.

02



**DISIPA LA ENERGÍA**

Aligerando las articulaciones y restaurando las condiciones biomecánicas óptimas. Cuanto más fuerte sea el impacto, más energía disipa el sistema.

**DISSIPA A ENERGIA**

Aligeira as articulações restaurando condições biomecânicas ideais. Quanto mais forte o impacto, mais energia o sistema dissipa.

03



**DEVUELVE**

La cantidad justa de energía a una velocidad compatible con los movimientos del pie.

**DEVOLVE**

A quantidade certa de energia a uma velocidade compatível com os movimentos do pé.

04



**ESTABILIZA EL PIE**

El sistema mantiene el pie centrado incluso en los movimientos de supinación y pronación, proporcionando un beneficio para las articulaciones del cuerpo.

**ESTABILIZA O PÉ**

O sistema mantém o pé centrado mesmo em movimentos de supinação e pronação, proporcionando um benefício para as articulações do corpo.



**RXT**

RXT es la suela bidensidad que garantiza adherencia, tracción y estabilidad sobre superficies resbaladizas.

Gracias a la especial mezcla y al diseño patentado compuesto por un sistema de canales, la suela garantiza resistencia a la abrasión y un excelente agarre.

RXT é a sola de dupla densidade que garante aderência, tração e estabilidade em superfícies escorregadias.

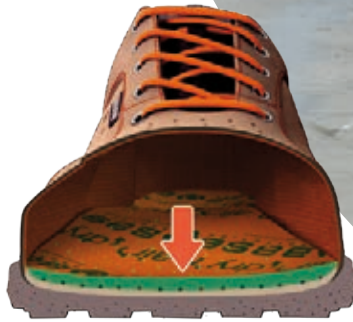
Graças à mistura especial e ao design patenteado composto por um sistema de canais, a sola garante resistência à abrasão e excelente aderência.

<sup>®</sup>  
**RXT**





AirTech + tpu-skin



**AirTech** + tpu-skin®

## SUELA AIRTECH + TPU-SKIN: LA AUTÉNTICA SUELA ANTIFATIGA

Una exclusiva tecnología patentada por Base Protection, que permite reducir el espesor de la suela, la parte más pesada y rígida de la suela, obteniendo valores nunca logrados anteriormente en el mercado. Resultado: mayor elasticidad y un elevado efecto amortiguador.

Efecto antifatiga y alta flexibilidad para reducir la tensión del pie, facilitando el ahorro de energía.

## SOLA AIRTECH + TPU-SKIN: A AUTÊNTICA SOLA ANTIFADIGA

Uma tecnologia exclusiva patenteada pela Base Protection, que permite reduzir a espessura da sola, que é a parte mais pesada e rígida, obtendo valores nunca antes alcançados no mercado. Resultado: maior elasticidade e alto efeito de amortecimento.

Efeito antifadiga e alta flexibilidade para reduzir o stress no pé, favorecendo a economia de energia.

**LifePlus**

## MEJORA LA ADHERENCIA Y REDUCE EL USO DE LA SUELA

La tecnología LifePlus mejora la adherencia y reduce el uso de la suela en entornos de trabajo caracterizados por la presencia de líquidos de base acuosa (industrias alimentarias, químicas y farmacéuticas).

Tecnología LifePlus y suela de caucho HRO para proporcionar a los trabajadores estabilidad en superficies accidentadas, protección contra el uso de la suela causada por líquidos, así como resistencia a altas temperaturas.

# LifePlus

## MELHORA A ADERÊNCIA E REDUZ O USO DA SOLA

A tecnologia LifePlus melhora a aderência e reduz o uso da sola em ambientes de trabalho caracterizados pela presença de líquidos à base de água (indústrias alimentícia, química e farmacêutica).

Tecnologia LifePlus e sola de borracha HRO para proporcionar aos trabalhadores estabilidade em superfícies ásperas, proteção contra desgaste líquido e resistência a altas temperaturas.





# All Terrain

## SUELA ALL TERRAIN

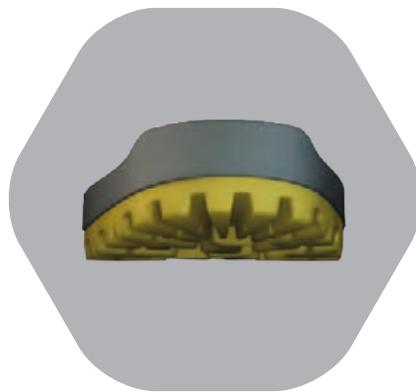
---

La ranura del fondo permite una adherencia óptima sobre una gran variedad de suelos exteriores (arenosos, nevados, con grava, fangosos).

## SOLA ALL TERRAIN

O perfil da sola permite uma aderência ideal numa ampla variedade de superfícies externas (arenosa, com neve, cascalho, lama).





Los resaltes de la suela, con altura variable de 4 a 8 mm en el perfil externo, son redondeados y están distanciados entre sí para un efecto autolimpiador.

As saliências da sola, com alturas variáveis de 4 a 8 mm no perfil externo, são arredondadas e espaçadas para um efeito de autolimpeza.



La zona central de la suela, al ser mucho más amplia y tener un tacón con perfil alto, garantiza una mayor seguridad sobre peldaños, terrenos pedregosos y superficies convexas (tubos, troncos, etc.).

A zona central da sola, sendo muito mais larga e com tacão de alto perfil, garante maior segurança em degraus, terrenos pedregosos e superfícies convexas (tubos, troncos, etc.).



4x4

## LA NUEVA SUELA 4X4. UNA INNOVADORA COMBINACIÓN DE CONFORT Y LIGEREZA

---

Fuerza, resistencia y solidez, con el agarre y la fiabilidad de las suelas Base Protection.

Los calzados 4x4 son ideales para quienes desempeñan trabajos en ambientes exteriores en los sectores de la agricultura y la ganadería, la construcción, los astilleros y las grandes fábricas.

## A NOVA SOLA 4X4. UMA COMBINAÇÃO INNOVADORA DE CONFORTO E LEVEZA

Força, resistência e solidez, com a aderência e fiabilidade das solas Base Protection.

O calçado 4x4 é ideal para quem trabalha ao ar livre nos setores de agricultura e pecuária, construção civil, estaleiros e grandes fábricas.





Sticking



## SUELA STICKING DE MÁXIMA ADHERENCIA

Garantiza el máximo agarre durante la flexión gracias a los cortes transversales típicos del calzado profesional para barcos. El fondo plano de la suela permite su uso sobre suelos delicados porque no mancha y no raya. Los cortes posicionados sobre la planta y el tacón permiten la máxima adherencia y resistencia al deslizamiento en presencia de líquidos.



**Sticking**<sup>®</sup>

## SOLA STICKING DE MÁXIMA ADERÊNCIA

Garante a máxima aderência durante a flexão graças aos cortes transversais típicos do calçado náutico profissional. O fundo plano da sola permite a sua utilização em pisos delicados porque não mancha nem risca. Os cortes posicionados na sola e no calcanhar permitem a máxima aderência e resistência ao deslizamento na presença de líquidos.





**Dry'n Air®**



**Sistema pies secos Dry'n Air®:**

tecnología patentada por Base Protection que garantiza la recirculación del aire en el zapato: puede estar integrada en la suela (Línea Platinum) o en la plantilla anatómica extraíble.

**Sistema de pés secos Dry'n Air®:**

tecnologia patenteada pela Base Protection que garante a recirculação do ar no calçado: pode ser integrada na sola (Platinum Line) ou na palmilha anatómica removível.



## Dry'n Air<sup>®</sup> PLUS

**Sistema de canalización del aire** integrado en la suela, con tejido balístico y resistente a la perforación, que utiliza el efecto 'Venturi' para aumentar la circulación del aire en el pie.

**Sistema de canalização de ar** integrado na sola, com tecido balístico e resistente a perfurações, que utiliza o efeito 'Venturi' para aumentar a circulação de ar no pé.



## Dry'n Air<sup>®</sup> GEL

**La versión con gel de alta densidad integrada en el tacón:**

absorbe y disipa la energía de impacto del talón al andar, reduciendo las presiones en las articulaciones.

**A versão com gel de alta densidade integrado no calcanhar:**

absorve e dissipa a energia de impacto do calcanhar ao caminhar, reduzindo a pressão nas articulações.



## Dry'n Air<sup>®</sup> WEARECO

**Transpirabilidad, estabilidad y sostenibilidad**

La plantilla Dry'n Air Omnia ESD Weareco ha sido diseñada de forma sostenible, para asegurar el bienestar del pie y del medio ambiente.

**Transpirabilidade, estabilidade e sustentabilidade**

A palmilha Dry'n Air Omnia ESD Weareco foi desenhada de forma sustentável, para garantir o bem-estar do pé e do meio ambiente.



## Dry'n Air<sup>®</sup> OMNIA

**Plantilla anatómica Dry'n Air, extraíble y perfumada con recirculación de aire**

Está dotada con un sistema de canales y agujeros que favorecen la circulación de aire entre el pie y la suela. Resultado: máxima transpirabilidad y pie seco.

**Palmilha anatómica Dry'n Air, removível e perfumada com recirculação de ar**

Está equipada com um sistema de canais e orifícios que favorecem a circulação do ar entre o pé e a sola. Resultado: transpirabilidade máxima e pés secos.



# SmellStop



\*Antibacteriano conforme a la norma EN ISO 20743:2013. Tratamiento realizado con el biocida piritiona de zinc (n.º CAS 13463-41-7) del tipo de producto PT 09 o con una mezcla de dicusato sódico (n.º CAS 577-11-7) y etanol (n.º CAS 200-578-6) de conformidad con el Reglamento 528/2012/UE.

\*Antibacteriano de acordo com a norma EN ISO 20743:2013. Tratamento com o biocida piritiona de zinco (n.º CAS 13463-41-7) do tipo de produto PT 09 ou com uma mistura de dicusato de sódio (n.º CAS 577-11-7) e etanol (n.º CAS 200-578-6) em conformidade com o Regulamento 528/2012/UE.

## FORRO ANTIBACTERIANO SMELLSTOP\*

Forro con tratamento antibacteriano permanente que impide la proliferación de microorganismos, tales como bacterias y hongos responsables de los malos olores y micosis. Con SmellStop el pie permanece siempre sano.

## FORRO ANTIBACTERIANO SMELLSTOP\*

Forro com tratamento antibacteriano permanente que evita a proliferação de microorganismos, como bactérias e fungos responsáveis por maus odores e infecções fúngicas. Com SmellStop, o pé permanece sempre saudável.





\*\*\* Tratamiento realizado con iones de plata (CAS-Nr. 7440-22-4), carbonato de sodio (CAS-Nr.497-19-8), y óxido de zinc (CAS-Nr.1314-13-2).  
\*\* Tratamiento realizado con iones de plata (CAS-Nr. 7440-22-4), carbonato de sódico (CAS-Nr.497-19-8) e óxido de zinco (CAS-Nr.1314-13-2).

\*\*\*\* Sistema de producción libre de CO<sub>2</sub>.  
\*\*\*\* Sistema de produção livre de CO<sub>2</sub>.

# SmellStop Deluxe

## FORRO MICROFIBRA

Forro hecho con una nueva microfibrá con alta resistencia a la abrasión (en seco > 400.000 ciclos, humedad > 50.000), resistencia al desgarro (107 N), alta transpirabilidad (3,6 mg/cm<sup>2</sup>\*\*\* h), alta absorción del sudor. La presencia de iones de plata añade un efecto antibacteriano\*\*, antiestático, antimicrobiano y termorregulador al revestimiento.

## REVESTIMIENTO DE MICROFIBRA

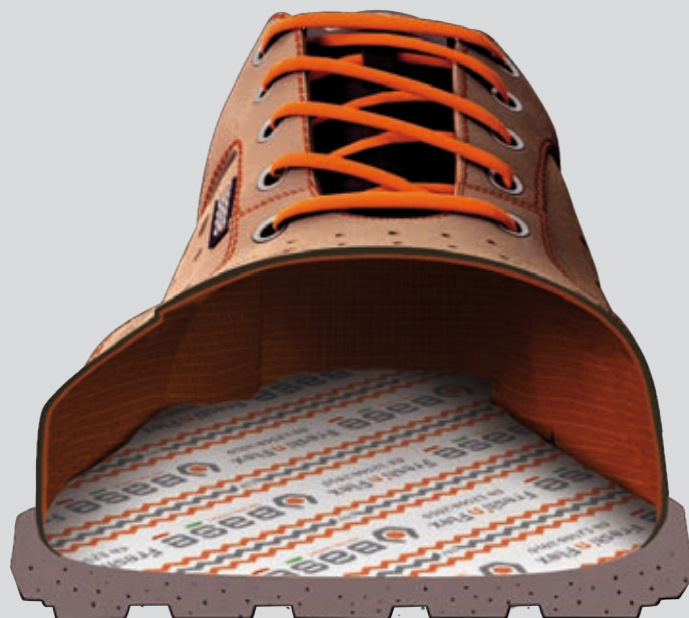
Forro feito com uma nova microfibrá com alta resistência à abrasão (seco > 400.000 ciclos, umidade > 50.000), resistência ao rasgo (107 N), alta transpirabilidade (3,6 mg/cm<sup>2</sup>\*\*\* h), alta absorção de suor. A presença de íões de prata adiciona um efeito antibacteriano\*\*, antiestático, antimicrobiano e termorregulador ao forro.



**Fresh'n Flex Plus**  
**SUPER LIGHT**



**Fresh'n Flex**



## **INSERTO FRESH'N FLEX PLUS SUPER LIGHT**

Nuevo inserto ultraligero, resistente a la perforación y de alto rendimiento conforme a la norma EN ISO 22568-4:2021  
(Tipo PL - clavo de 4,5 mm;  
Tipo PS - clavo de 3,0 mm).

## **INSERÇÃO FRESH'N FLEX PLUS SUPER LIGHT**

Novo inserto ultra-leve, resistente à perfuração e de elevado desempenho, em conformidade com a norma EN ISO 22568-4:2021  
(Tipo PL - prego de 4,5 mm;  
Tipo PS - prego de 3,0 mm).

## **INSERTO DE TELA BALÍSTICA**

Perforación 0 mm,  
NORMA EN ISO 20345:2022  
(Tipo PL - clavo 4,5mm - sin perforación a 1100N Tipo PS - clavo 3,0mm valor medio de la fuerza de perforación >1100N)

Tipo PS - valor medio de la fuerza de perforación de clavos de 3,0 mm >1100N).

## **INSERÇÃO DE TECIDO BALÍSTICO**

Perfuração 0 mm,  
NORMA EN ISO 20345:2022  
(Tipo PL - prego 4,5mm - sem perfuração a 1100N Tipo PS - prego 3,0mm valor médio da força de perfuração >1100N)

Tipo PS - valor médio da força de perfuração do prego de 3,0 mm >1100N).

# H<sub>2</sub>stop xt<sup>®</sup>



## 100% IMPERMEABLE

H<sub>2</sub>stop xt es nuestra nueva tecnología patentada que hace que el calzado esté totalmente impermeable. Sin costuras, sin membrana, corte superior repelente al agua y a la suciedad: H<sub>2</sub>stop xt garantiza el máximo higiene, confort, resistencia y ligereza.

### FORTALEZAS

- >> De fácil lavado
- >> Transpirable
- >> Ligera (sin membrana)
- >> Excelente impermeabilidad, sin penetración de agua después de 10 horas de prueba
- >> Calcetín de lycra para su uso más práctico

## 100% IMPERMEÁVEL

H<sub>2</sub>stop xt é a nova tecnologia patenteada que torna os sapatos totalmente impermeáveis. Zero costuras, sem membrana, parte superior repelente de água e sujidade: H<sub>2</sub>stop xt garante a máxima higiene, conforto, resistência e leveza.

### BENEFÍCIOS

- >> Facilmente lavável
- >> Transpirável
- >> Leve (sem membrana)
- >> Excelente impermeabilidade, sem penetração de água após 10 horas de teste
- >> Construção feita com meia de Lycra



## GRAN RESISTENCIA AL AGUA Y SUSTANCIAS SIMILARES

La tecnología H<sub>2</sub>stop garantiza gran resistencia al agua y sustancias similares en entornos caracterizados por la constante presencia de agua.

La membrana termosellada en la parte superior sella todas las costuras a partir de las cuales podría penetrar el agua, impidiendo la acumulación de agua entre la parte superior y el forro evitando así el aumento del peso del zapato.

## GRANDE RESISTÊNCIA À ÁGUA E SUBSTÂNCIAS SIMILARES

A tecnologia H<sub>2</sub>stop garante grande resistência à água e substâncias similares em ambientes caracterizados pela presença constante de água.

A membrana selada a quente na parte superior veda todas as costuras por onde a água possa penetrar, evitando a acumulação de água entre a parte superior e o forro, evitando assim o aumento do peso do calçado.

# H<sub>2</sub>stop<sup>®</sup>





## PUNTERA NO METÁLICA SLIMCAP



# SlimCap

## BIQUEIRA, NÃO METÁLICA SLIMCAP

Ligera, más elástica que las punteras metálicas, amagnética y termoaislante. Garantiza un mayor confort sin descuidar la estética. Espesor reducido en la punta de 6,5 mm, entre los más bajos respecto a las punteras no metálicas del mercado: mayor espacio para los dedos. Banda protectora perfectamente moldeada a la puntera: elimina el riesgo de que se despegue accidentalmente y las consecuentes presiones y dolores sobre los dedos. Es capaz de resistir las tensiones mecánicas más fuertes previstas en las normas EN ISO 20345 y EN 22568.

Leve, mais elástica que as biqueiras de metal, não magnética termoisolante. Garante maior conforto sem descuidar a estética. Espessura reduzida na ponta de 6,5 mm, entre as menores em relação à biqueira não metálicas do mercado: mais espaço para os dedos. Faixa protetora perfeitamente moldada à biqueira: elimina o risco de desprendimento acidental e a consequente pressão e dor nos dedos. É capaz de suportar os mais fortes esforços mecânicos previstos nas normas EN ISO 20345 e EN 22568.



## PUNTERA NÃO METÁLICA SPACE CAP

Puntera con una línea redondeada y elegante que gracias a una geometría especial es capaz de disipar de manera óptima la energía generada durante el impacto. Fabricada en material compuesto, es capaz de resistir las tensiones mecánicas más fuertes previstas en las normas EN ISO 20345 y EN 22568.

---

## BIQUEIRA, NÃO METÁLICA SPACE CAP

Biqueira com uma linha arredondada e elegante que, graças a uma geometria especial, é capaz de dissipar de forma ideal a energia gerada durante o impacto. Fabricada em material composto, é capaz de suportar os mais fortes esforços mecânicos previstos nas normas EN ISO 20345 e EN 22568.

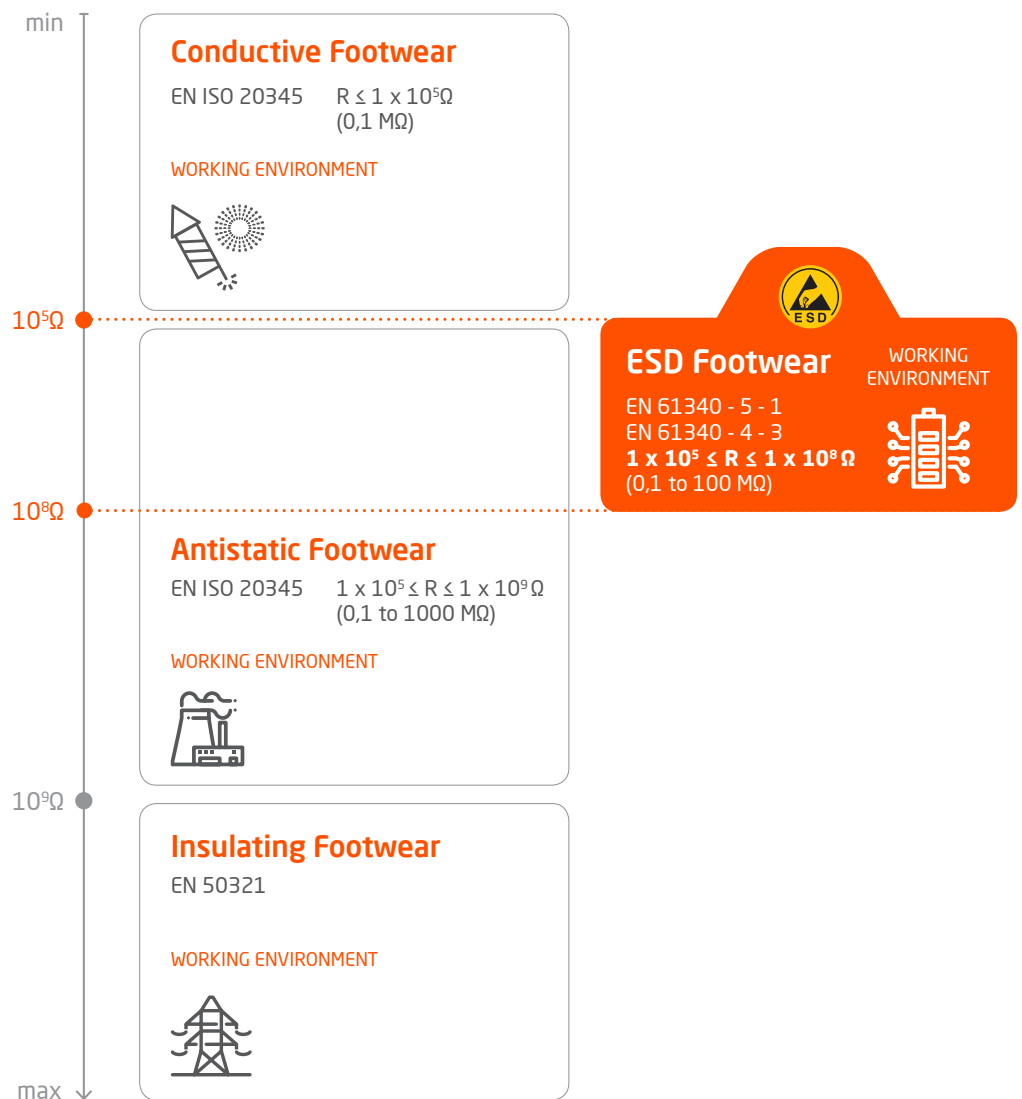
# SpaceCap

# RESISTENCIA ELÉCTRICA Y PROTECCIÓN CONTRA LOS FENÓMENOS ELECTROSTÁTICOS

# RESISTÊNCIA ELÉTRICA E PROTEÇÃO CONTRA FENÓMENOS ELETROSTÁTICOS



ESD TECHNOLOGY





## SAFETY STANDARD REQUIREMENTS

### EN ISO 20345:2011

- SB** Requerimientos básicos  
*Requisitos básicos*
- S1** SB + zona del talón cerrada, propiedades antiestáticas, absorción de energía en la zona del tacón + suela resistente a los hidrocarburos  
*SB + área do calcanhar fechada, propriedades antiestáticas, absorção de energia na zona do calcanhar + sola resistente aos hidrocarbonetos*
- S2** S1 + resistencia a la penetración y absorción de agua en la zona superior (corte del calzado)  
*S1 + resistência à penetração e absorção de água na zona superior (corte do sapato).*
- S3** S2 + resistencia a la perforación de la suela, suela con resaltes  
*S2 + resistência à perfuração da sola, sola com saliências*

### EN ISO 20347:2012

- OB** Requerimientos básicos  
*Requisitos básicos*
- O1** OB + zona del talón cerrada, propiedades antiestáticas, absorción de energía en la zona del tacón + suela resistente a los hidrocarburos  
*OB + zona do calcanhar fechada, propriedades antiestáticas, absorção de energia na zona do calcanhar + sola resistente aos hidrocarbonetos*
- O2** O1 + resistencia a la penetración y absorción de agua en la zona superior (corte del calzado)  
*O1 + resistência a penetração e absorção de água na região superior (corte do sapato)*
- O3** O2 + resistencia a la perforación de la suela, suela con resaltes  
*O2 + resistência à perfuração da sola, sola com entalhes*

Las declaraciones de conformidad se podrán consultar en [b2b.baseprotection.com/en/downdoc/](http://b2b.baseprotection.com/en/downdoc/) en todos los idiomas.  
*As declarações de conformidade estarão disponíveis em [b2b.baseprotection.com/en/downdoc/](http://b2b.baseprotection.com/en/downdoc/) em todos os idiomas.*

## SYMBOLS

	<b>VEGAN</b>	Sin componentes de origen animal <i>Livre de componentes de origem animal</i>		<b>FO</b>	Suela resistente a los aceites e hidrocarburos <i>Sola resistente a óleo e hidrocarbonetos</i>
		Puntera resistente a los impactos 200 J <i>Biqueira resistente a impactos de 200 J</i>		<b>ESD</b>	Protección de aparatos electrónicos a descargas electroestáticas <i>Proteção de aparelhos eletrônicos contra descargas eletrostáticas</i>
	<b>P</b>	Plantilla resistente a la perforación <i>Palmilha resistente a perfurações</i>			Horma hombre <i>Forma masculina</i> (Sizes ≥ 39)
	<b>E</b>	Absorción de energía en la zona del tacón <i>Absorção de energia na zona do calcanhar</i>			Horma mujer <i>Forma feminina</i> (Sizes < 39)
	<b>WR</b>	Calzado resistente al agua <i>Calçado impermeável</i>			Adaptación plantilla ortopédica a medida, conforme a la normativa europea DGUV112-191 <i>Adaptação de palmilhas ortopédicas à medida, de acordo com o regulamento europeu DGUV112-191</i>
	<b>WRU</b>	Corte resistente a la penetración y absorción de agua <i>Corte resistente à penetração e absorção de água</i>		<b>A</b>	Calzado antiestático <i>Calçado antiestático</i>
	<b>AN</b>	Protección del tobillo <i>Proteção de tornozelo</i>		<b>C</b>	Calzado conductor <i>Calçado condutor</i>
	<b>M</b>	Protección metatarsiana <i>Proteção do metatarso</i>		<b>CR</b>	Resistencia a los cortes <i>Resistência a cortes</i>
	<b>HRO</b>	Resistencia de la suela al calor por contacto <i>Resistência da sola ao contato com o calor</i>		<b>SRA</b>	Resistencia al deslizamiento cerámica + Soluciones detergentes <i>Resistência ao deslizamento cerâmica + Soluções detergente</i>
	<b>HI</b>	Aislamiento contra el calor de la suela hasta 150° C <i>Isolamento contra o calor da sola até 150° C</i> La temperatura en el interior del calzado no debe superar los 45° C <i>A temperatura dentro do sapato não deve ultrapassar 45° C</i>		<b>SRB</b>	Resistencia al deslizamiento - acero + glicerina <i>Resistência ao deslizamento - aço + glicerina</i>
	<b>CI</b>	Aislamiento contra el frío de la suela hasta -17° C <i>Isolamento contra o frio da sola até -17° C</i> La temperatura en el interior del calzado no debe ser inferior a 13° C <i>A temperatura no interior do calçado não deve ser inferior a 13° C</i>		<b>SRC</b>	SRA + SRB

# REQUISITOS ESTÁNDAR EN ISO 20345:2022 – EN ISO 20347:2022

## REQUISITOS PADRÃO EM ISO 20345:2022 – EN ISO 20347:2022



**LA NORMA EN ISO 20345:2022 ESTÁ EN VIGOR DESDE 2022** – Las certificaciones AET tienen una validez de 5 años. EN ISO 20345:2022 y EN ISO 20345:2011 seguirán coexistiendo por un momento. Los fabricantes de calzado disponen, por tanto, de un periodo transitorio para adaptarse a la nueva normativa

**A NORMA EM ISO 20345:2022 ESTÁ EM VIGOR DESDE 2022** – As certificações AET são válidas por 5 anos. EN ISO 20345:2022 e EN ISO 20345:2011 e continuarão a coexistir por agora. Os fabricantes de calçados têm, portanto, um período de transição para se adaptar aos novos regulamentos.

**EL CRONOGRAMA DE LA APLICACIÓN DE LAS NORMAS DESDE 2021 HASTA 2028:**

**O CRONOGRAMA DE APLICAÇÃO DAS NORMAS DE 2021 A 2028:**



\*a partir de S1, "FO" se convierte en un requisito **obligatorio** / \*A partir de S1, "FO" passa a ser um requisito **obrigatório**



\*\*"FO" siempre es un requisito **adicional** / \*\*"FO" é sempre um requisito **adicional**

**EN ISO 20345:2022+A1:2024** – En 2024 se publicó una modificación de la norma EN ISO 20345:2022 existente, que no constituye una sustitución de la norma, sino que aclara y complementa algunos aspectos de la misma.

**EN ISO 20345:2022+A1:2024** – Em 2024 foi publicada uma emenda à atual EN ISO 20345:2022, que não substitui a norma, mas clarifica e complementa alguns aspectos da norma.

EN ISO 20345:2022						ZONA DEL TALÓN CERRADA ZONA DO CALCANHAR FECHADA								
SB	●	●	●	●	●									
S1						●	●	●						
S1P (inserto metálico) (inserção metálica)						●	●	●	●					
S1PL (inserto no metálico) (inserção não metálica)						●	●	●	●	●				
S1PS (inserto no metálico) (inserção não metálica)						●	●	●	●	●	●			
S2						●	●	●					●	
S3 (inserto metálico) (inserção metálica)						●	●	●	●				●	
S3L (inserto no metálico) (inserção não metálica)						●	●	●	●	●			●	
S3S (inserto no metálico) (inserção não metálica)						●	●	●	●	●	●		●	
S6						●	●	●					●	●
S7 (inserto metálico) (inserção metálica)						●	●	●	●				●	●
S7L (inserto no metálico) (inserção não metálica)						●	●	●	●	●			●	●
S7S (inserto no metálico) (inserção não metálica)						●	●	●	●	●	●		●	●
EN ISO 20347:2022						ZONA DEL TALÓN CERRADA ZONA DO CALCANHAR FECHADA								
OB		●	●	●	●									
O1						●	●	●						
O1P (inserto metálico) (inserção metálica)						●	●	●	●					
O1PL (inserto no metálico) (inserção não metálica)						●	●	●	●	●				
O1PS (inserto no metálico) (inserção não metálica)						●	●	●	●	●	●			
O2						●	●	●					●	
O3 (inserto metálico) (inserção metálica)						●	●	●	●				●	
O3L (inserto no metálico) (inserção não metálica)						●	●	●	●	●			●	
O3S (inserto no metálico) (inserção não metálica)						●	●	●	●	●	●		●	
O6						●	●	●					●	●
O7 (inserto metálico) (inserção metálica)						●	●	●	●				●	●
O7L (inserto no metálico) (inserção não metálica)						●	●	●	●	●			●	●
O7S (inserto no metálico) (inserção não metálica)						●	●	●	●	●	●		●	●

Para comprobar las actualizaciones de la norma de productos, visite la página <https://www.baseprotection.es/normativas/>  
Para verificar as atualizações da norma de produtos, visite a página <https://www.baseprotection.pt/regulamento/>

# NORMA 2022 / NORMA 2022

REQUISITO REQUISITO	ICONO ÍCONE	DESCRIPCIÓN DESCRIÇÃO	REQUISITO REQUISITO	ICONO ÍCONE
<b>REQUISITO BÁSICO (SB) REQUISITO BÁSICO (SB) EN ISO 20345:2022</b>		Permeabilidad al vapor. <i>Permeabilidade ao vapor.</i>	<b>REQUISITO BÁSICO (SB) REQUISITO BÁSICO (SB) EN ISO 20345:2011</b>	
		Ergonomía del calzado. <i>Ergonomia do calçado.</i>		
		Durabilidad y prestaciones técnicas de los materiales. <i>Durabilidade e desempenho técnico dos materiais.</i>		
		Resistencia al impacto y compresión del zapato. <i>Resistência ao impacto e compressão do sapato.</i>		
		Resistencia al deslizamiento del talón (hacia delante) y punta (en cerámica con detergente). <b>NEW</b> <i>Resistência ao deslizamento do calcanhar (para a frente) e biqueira (em cerâmica com detergente).</i>		
<b>WPA</b>		Resistencia a la penetración del agua de la parte superior. <i>Resistência à penetração de água na parte superior.</i>		
<b>A</b>		Calzado antistático. <i>Sapatos antiestáticos.</i>		
		Zona del talón cerrada. / <i>Zona do calcanhar fechada.</i>		
<b>E</b>		Absorción de energía en la zona del talón. <i>Absorção de energia na zona do calcanhar.</i>		
<b>P</b>		A) Resistencia a la perforación (según la antigua norma <b>EN ISO 20345:2011</b> ) <i>Resistência à perfuração (conforme antiga norma EN ISO 20345:2011)</i> b) Resistencia a la perforación con inserto metálico (según la nueva norma <b>EN ISO 20345:2022</b> ) <i>Resistência à perfuração com inserto metálico (conforme a nova norma EN ISO 20345:2022)</i> <b>NEW</b>		
<b>PL</b>		Resistencia a la perforación con inserto no metálico con clavo de 4,5mm. <i>Resistência à perfuração com inserção não metálica com prego de 4,5mm.</i> <b>NEW</b>		
<b>PS</b>		Resistencia a la perforación con inserto no metálico con clavo de 3mm. <i>Resistência à perfuração com inserção não metálica com prego de 3mm.</i> <b>NEW</b>		
<b>FO</b>		Resistencia a los hidrocarburos. <i>Resistência a hidrocarbonetos.</i> <b>NEW</b>		
<b>SC</b>		Resistencia a la abrasión de la parte superior frontal. <i>Resistência à abrasão da parte superior frontal.</i> <b>NEW</b>		
<b>LG</b>		Agarre en los peldaños de la escalera. <i>Agarre nos degraus da escada.</i> <b>NEW</b>		
<b>CI</b>		Aislamiento térmico a bajas temperaturas. <i>Isolamento térmico a baixas temperaturas.</i>		
<b>HI</b>		Aislamiento térmico a altas temperaturas. <i>Isolamento térmico em altas temperaturas.</i>		
<b>HRO</b>		Resistencia de la suela al calor por contacto (aumento de 300 por minuto). <i>Resistência da sola ao contato com o calor (aumento de 300 por minuto).</i>		
<b>M</b>		Protección metatarsal. <i>Proteção metatarsal.</i>		
<b>AN</b>		Protección del tobillo. <i>Proteção de tornozelo.</i>		
<b>CR</b>		Resistencia al corte. <i>Resistência ao corte.</i>		
<b>WR</b>		Calzado resistente al agua. <i>Calçado resistente à água.</i>		
<b>SR</b>		Resistencia al deslizamiento cerámica + glicerina. <b>NEW</b> <i>Resistência ao deslizamento em cerâmica + glicerina.</i>		
		<b>Marcaje especial / Marcação especial</b> Calzado destinado a entornos especiales donde no es necesaria la exigencia de resistencia al deslizamiento en cerámica. <b>NEW</b> <i>Calçado destinado a ambientes especiais onde não é necessária a exigência de resistência ao deslizamento em cerâmica.</i>		
<b>DESLIZAMIENTO EN TEJADOS DESLIZAMENTO EM TELHADOS</b>		Antideslizante en cubiertas inclinadas (norma <b>UNI 11583:2015</b> ). <i>Anti-deslizante em telhados inclinados (norma UNI 11583:2015).</i>		
<b>ESD</b>		Calzado disipativo para las zonas protegidas de descargas electrostáticas (disipación electrostática). <i>Calçado dissipativo para áreas protegidas de descargas eletrostáticas (dissipação eletrostática).</i>		
<b>EH</b>		Calzado con aislamiento eléctrico. <b>NEW</b> <i>Calçado com isolamento elétrico.</i>		

SOLUCIÓN CERÁMICA Y DE LIMPIEZA (EN LOS REQUISITOS BÁSICOS) / SOLUÇÃO CERÂMICA E DE LIMPEZA (NOS REQUISITOS BÁSICOS)

CERÁMICA Y GLICERINA (SR) / CERÂMICA E GLICERINA (SR)



REQUISITO REQUISITO  
COF ≥ 0,31



REQUISITO REQUISITO  
COF ≥ 0,36



REQUISITO REQUISITO  
COF ≥ 0,19



REQUISITO REQUISITO  
COF ≥ 0,22

\*COF: Coeficiente de fricción / \*COF: Coeficiente de fricção





# SECTORES SETORES



## CONSTRUCCIÓN CONSTRUÇÃO

---



Obras  
Pesadas  
Trabalhos  
pesados



Reformista  
Instalaciones  
Acabamentos  
e instalações



## GRAN DISTRIBUCIÓN GRANDE DISTRIBUIÇÃO

---



Alimentación  
Alimentário



No Alimentación  
Não alimentário



## SERVICIOS SERVIÇOS

---



Managers  
Managers



Servicios  
funerarios  
Serviços  
funerários



Emergencia  
y seguridad  
Segurança  
pública



Empresa  
de limpeza  
Empresas  
de Limpeza



Riders  
Riders



HORECA  
Restauração



Servicios  
públicos  
Serviços  
públicos



Area verde  
Áreas verdes



**INDUSTRIA PESADA**  
*INDÚSTRIA PESADA*



Gas y petróleo  
*Gás e petróleo*



Metalurgia  
*Metalurgia*



Astilleros  
*Estaleiros*



Carpintería  
*Mecânica*  
*Carpintaria*  
*Mecânica*



**PRIMARIO**  
*PRIMÁRIO*



Agricultura,  
ganadería  
y forestal  
*Agricultura,*  
*pecuária e*  
*silvicultura*



Minería  
*Mineração*



**PROFESIONALES**  
*PROFISSIONAIS*



Albañil  
*Trabalhador*  
*da construção*



Parquetista  
*Pavimentos*



Carpintero  
*Carpinteiro*



Sector hidráulico  
*Setor Hidráulico*



Electricista  
*Eletricista*



Herrero  
*Ferreiro*



Cuidado  
personal  
*Cuidado*  
*pessoal*



**INDUSTRIA LIGERA**  
*INDÚSTRIA LEVE*



Mecánica  
de precisión  
*Mecânica*  
*de precisão*



Automotor  
y aeroespacial  
*Automóvel e*  
*Aeroespacial*



Electrónica  
y automoción  
*Eletrônica*  
*e Automação*



Farmacéutico  
*Farmacêutica*



Químico  
*Químico*



Bebida y  
Alimentación  
*Bebida e*  
*Alimentação*



Textil  
Ropa - Calzado  
*Têxtil*  
*Vestuário - Calçado*



Madera  
*Madeira*



Papel  
*Papel*



Tabaco  
*Tabaco*



**LOGISTICA**  
*LOGÍSTICA*



Transportes  
*Transporte*



Almacén  
*Armazém*

# RUN@WORK



*LA NUEVA LÍNEA  
DE CALZADO DE BASE  
PROTECTION QUE APORTA  
EL RENDIMIENTO DE LAS  
ZAPATILLAS DE RUNNING  
AL MUNDO LABORAL.*

*A NOVA LINHA  
DE CALÇADO DA BASE  
PROTECTION QUE TRAZ  
O DESEMPENHO  
DOS TÊNIS DE CORRIDA  
PARA O MUNDO  
DO TRABALHO.*

SECTORES DE TRABAJO RECOMENDADOS  
SETORES DE TRABALHO RECOMENDADOS











**BERLIN**

B1704A  
**BERLIN**



(EN ISO 20345:2022 + A1:2024)

S1PS ESD SC LG FO SR | Sizes: 35-48



**CORTE / CORTE**

Tejido técnico

Tecido técnico

**FORRO / FORRO**

SmellStop antiolor y antibacteriano\*

SmellStop antiolor e antibacteriano\*

**PLANTILLA / PALMILHA**

Fresh'n Flex Plus Super Light

**PUNTERA / BIQUEIRA**

SlimCap

**SUELA / SOLA**

Antifadiga AirTech + Tpu-Skin®

Antifadiga AirTech + Tpu-Skin®





B1705A  
**PARIS**



(EN ISO 20345:2022 + A1:2024)

**S1PS ESD SC LG FO SR** | Sizes: 35-48



**CORTE / CORTE**

Tejido técnico  
 Tecido técnico

**FORRO / FORRO**

SmellStop antiolor y antibacteriano\*  
 SmellStop antiodor e antibacteriano\*

**PLANTILLA / PALMILHA**

Fresh'n Flex Plus Super Light

**PUNTERA / BIQUEIRA**

SlimCap

**SUELA / SOLA**

Antifadiga AirTech + Tpu-Skin®

Antifadiga AirTech + Tpu-Skin®

B1704E  
**ROMA**



(EN ISO 20345:2022 + A1:2024)

**S1PS ESD SC LG FO SR** | Sizes: 35-48



**CORTE / CORTE**

Tejido técnico  
Tecido técnico

**FORRO / FORRO**

SmellStop antiolor y antibacteriano\*  
SmellStop antiodor e antibacteriano\*

**PLANTILLA / PALMILHA**

Fresh'n Flex Plus Super Light

**PUNTERA / BIQUEIRA**

SlimCap

**SUELA / SOLA**

Antifatiga AirTech + Tpu-Skin®  
Antifadiga AirTech + Tpu-Skin®





**NEW YORK**



B1704D

# NEW YORK



(EN ISO 20345:2022 + A1:2024)

S1PS ESD SC LG FO SR | Sizes: 35-48



**CORTE / CORTE**

Tejido técnico

Tecido técnico

**FORRO / FORRO**

SmellStop antiolor y antibacteriano\*

SmellStop antiolor e antibacteriano\*

**PLANTILLA / PALMILHA**

Fresh'n Flex Plus Super Light

**PUNTERA / BIQUEIRA**

SlimCap

**SUELA / SOLA**

Antifadiga AirTech + Tpu-Skin®

Antifadiga AirTech + Tpu-Skin®







**SYDNEY**



B1704C  
**SYDNEY**

NEW



(EN ISO 20345:2022 + A1:2024)

S1PS ESD SC LG FO SR | Sizes: 35-48



**CORTE / CORTE**

Tejido técnico  
Tejido técnico

**FORRO / FORRO**

SmellStop antiolor y antibacteriano\*  
SmellStop antiolor e antibacteriano\*

**PLANTILLA / PALMILHA**

Fresh'n Flex Plus Super Light

**PUNTERA / BIQUEIRA**

SlimCap

**SUELA / SOLA**

Antifadiga AirTech + Tpu-Skin®  
Antifadiga AirTech + Tpu-Skin®





B1704B  
**LONDON**



(EN ISO 20345:2022 + A1:2024)

S1PS ESD SC LG FO SR | Sizes: 35-48



**CORTE / CORTE**

Tejido técnico  
Tecido técnico

**FORRO / FORRO**

SmellStop antiolor y antibacteriano\*  
SmellStop antiodor e antibacteriano\*

**PLANTILLA / PALMILHA**

Fresh'n Flex Plus Super Light

**PUNTERA / BIQUEIRA**

SlimCap

**SUELA / SOLA**

Antifatiga AirTech + Tpu-Skin®  
Antifadiga AirTech + Tpu-Skin®

B1708A  
**STOCKHOLM**



(EN ISO 20345:2022 + A1:2024)

S1PS ESD SC LG FO SR | Sizes: 35-48



B1711C  
**MADRID**

NEW



(EN ISO 20345:2022 + A1:2024)

S1PS ESD LG FO SR | Sizes: 35-48



**CORTE / CORTE**

Piel serraje afelpado  
Camurça

**FORRO / FORRO**

SmellStop antiolor y antibacteriano\*  
SmellStop antiodor e antibacteriano\*

**PLANTILLA / PALMILHA**

Fresh'n Flex Plus Super Light

**PUNTERA / BIQUEIRA**

SlimCap

**SUELA / SOLA**

Antifadiga AirTech + Tpu-Skin®

Antifadiga AirTech + Tpu-Skin®

B1711E  
**LISBON**

COMING  
SOON

NEW



(EN ISO 20345:2022 + A1:2024)

S1PS ESD SC LG FO SR | Sizes: 35-48



**CORTE / CORTE**

Microfibra transpirable  
Microfibra transpirável

B1721A  
**ISTANBUL**

COMING  
SOON



(EN ISO 20345:2022 + A1:2024)

S3S ESD LG SC FO SR | Sizes: 35-48



**CORTE / CORTE**

Piel serraje afelpado hidrofugado  
Camuça impermeável

**FORRO / FORRO**

SmellStop antiolor y antibacteriano\*  
SmellStop antiolor e antibacteriano\*

**PLANTILLA / PALMILHA**

Fresh'n Flex Plus Super Light

**PUNTERA / BIQUEIRA**

SlimCap

**SUELA / SOLA**

Antifadiga AirTech + Tpu-Skin®

Antifadiga AirTech + Tpu-Skin®

B1722A  
**TOKYO**

COMING  
SOON



(EN ISO 20345:2022 + A1:2024)

S3S ESD LG SC FO SR | Sizes: 35-48





B1711A  
**ATHENS**

NEW






(EN ISO 20345:2022 + A1:2024)

S3S ESD SC LG FO SR | Sizes: 35-48







**CORTE / CORTE**  
Microfibra  
Microfibra  
**FORRO / FORRO**  
SmellStop antiolor y antibacteriano\*  
SmellStop antiodor e antibacteriano\*  
**PLANTILLA / PALMILHA**  
Fresh'n Flex Plus Super Light  
**PUNTERA / BIQUEIRA**  
SlimCap  
**SUELA / SOLA**  
Antifadiga AirTech + Tpu-Skin®  
Antifadiga AirTech + Tpu-Skin®

B1712A  
**BOSTON**

NEW







(EN ISO 20345:2022 + A1:2024)

S3S ESD SC LG FO SR | Sizes: 35-48







**CORTE / CORTE**  
Microfibra  
Microfibra  
**FORRO / FORRO**  
SmellStop antiolor y antibacteriano\*  
SmellStop antiodor e antibacteriano\*  
**PLANTILLA / PALMILHA**  
Fresh'n Flex Plus Super Light  
**PUNTERA / BIQUEIRA**  
SlimCap  
**SUELA / SOLA**  
Antifadiga AirTech + Tpu-Skin®  
Antifadiga AirTech + Tpu-Skin®

B1711B

# AMSTERDAM



(EN ISO 20345:2022 + A1:2024)

S3S ESD CI LG FO SR | Sizes: 35-48



**CORTE / CORTE**

Piel flor engrasada hidrofugada  
Pele flor engraxada impermeável

**FORRO / FORRO**

SmellStop antiolor y antibacteriano\*  
SmellStop antiodor e antibacteriano\*

**PLANTILLA / PALMILHA**

Fresh'n Flex Plus Super Light

**PUNTERA / BIQUEIRA**

SlimCap

**SUELA / SOLA**

Antifatiga AirTech + Tpu-Skin®  
Antifadiga AirTech + Tpu-Skin®

B1712B

# DUBLIN



(EN ISO 20345:2022 + A1:2024)

S3S ESD CI LG FO SR | Sizes: 35-48



B1713A  
**HELSINKI**

COMING  
SOON



(EN ISO 20345:2022 + A1:2024)

S7S ESD LG SC FO SR | Sizes: 35-48



**CORTE / CORTE**

Microfibra con membrana H<sub>2</sub>stOp  
Microfibra con membrana H<sub>2</sub>stOp

**FORRO / FORRO**

SmellStop antiolor y antibacteriano\*  
SmellStop antiodor e antibacteriano\*

**PLANTILLA / PALMILHA**

Fresh'n Flex Plus Super Light

**PUNTERA / BIQUEIRA**

SlimCap

**SUELA / SOLA**

Antifatiga AirTech + Tpu-Skin® Tecnologia Life Plus  
Antifadiga AirTech + Tpu-Skin® Tecnologia Life Plus

B1714A  
**COPENHAGEN**

COMING  
SOON



(EN ISO 20345:2022 + A1:2024)

S7S ESD LG SC FO SR | Sizes: 35-48





# KAPTIV



*EL PRIMER CALZADO  
DE SEGURIDAD CON  
CONTROL DE ESTABILIDAD,  
DISEÑADO PARA  
OFRECER UNA INCREÍBLE  
SENSACIÓN DE CONFORT  
DINÁMICO.*

*O PRIMEIRO SAPATO  
DE SEGURANÇA COM  
CONTROLE DE ESTABILIDADE,  
DESENHADO PARA  
OFERECER UMA SENSÇÃO  
INCRÍVEL DE CONFORTO  
DINÂMICO.*

SECTORES DE TRABAJO RECOMENDADOS  
SETORES DE TRABALHO RECOMENDADOS





B1045A  
**K-SKIP**

COMING  
SOON



**FIT&GO**  
Fácil de colocar



**daptive**

(EN ISO 20345:2022)

**S3S ESD HRO SC FO SR** | Sizes: 36-48



**CORTE / CORTE**

Tejido técnico hidrofugado  
Tecido técnico impermeável

**FORRO / FORRO**

SmellStop antiolor y antibacteriano\*  
SmellStop antiolor e antibacteriano\*

**PLANTILLA / PALMILHA**

Fresh'n Flex Plus Super Light

**PUNTERA / BIQUEIRA**

Aluminio

Alumínio

**SUELA / SOLA**

AirTech bidensidad PU/Caucho nitrilo HRO

Tecnología i-daptive®

AirTech PU bidensidade/Borracha nitrílica HRO

Tecnología i-daptive®



B1045B  
**K-SPIN**

COMING  
SOON



**i-daptive**

(EN ISO 20345:2022)

S1PS ESD HRO SC FO SR | Sizes: 36-48



**FIT&GO**  
Fácil de colocar



**CORTE / CORTE**

Tejido técnico hidrofugado  
Tecido técnico impermeável

**FORRO / FORRO**

SmellStop antiolor y antibacteriano\*  
SmellStop antiolor e antibacteriano\*

**PLANTILLA / PALMILHA**

Fresh'n Flex Plus Super Light

**PUNTERA / BIQUEIRA**

Aluminio

Alumínio

**SUELA / SOLA**

AirTech bidensidad PU/Caucho nitrilo HRO

Tecnologia i-daptive®

AirTech PU bidensidade/Borracha nitrílica HRO

Tecnologia i-daptive®

**FIT&GO**  
Fácil de colocar



COMING  
SOON



B1045C  
**K-SUPER**

(EN ISO 20345:2022)

S1PS ESD HRO SC FO SR | Sizes: 36-48



B1041B

# K-BOOGIE



**i>daptive®**

(EN ISO 20345:2022)

**S3L HRO FO SR** | Sizes: 36-48



**CORTE / CORTE**

Piel flor Nobuck hidrofugada  
Pele flor Nobuk impermeável

**FORRO / FORRO**

SmellStop antiolor y antibacteriano\*  
SmellStop antiolor e antibacteriano\*

**PLANTILLA / PALMILHA**

Fresh'n Flex Plus Super Light

**PUNTERA / BIQUEIRA**

Aluminio

Alumínio

**SUELA / SOLA**

Bidensidad PU/Caucho nitrilo HRO Tecnología i-daptive®  
PU Bidensidade / Borracha nitrílica HRO  
Tecnologia i-daptive®



B1042B

# K-BOOGIE TOP

(EN ISO 20345:2022)

**S3L HRO FO SR** | Sizes: 36-48



B1041C

# K-HURRY

(EN ISO 20345:2022)

**S3L HRO FO SR** | Sizes: 36-48



B1042C

# K-HURRY TOP

(EN ISO 20345:2022)

**S3L HRO FO SR** | Sizes: 36-48

B1004D

# K-START



**i>daptive**

**S1P HRO SRC** | Sizes: 36-48



**CORTE / CORTE**

Tejido técnico  
Tecido técnico

**FORRO / FORRO**

SmellStop antiolor y antibacteriano\*  
SmellStop antiodor e antibacteriano\*

**PLANTILLA / PALMILHA**

Fresh'n Flex Plus Super Light

**PUNTERA / BIQUEIRA**

Aluminio

Alumínio

**SUELA / SOLA**

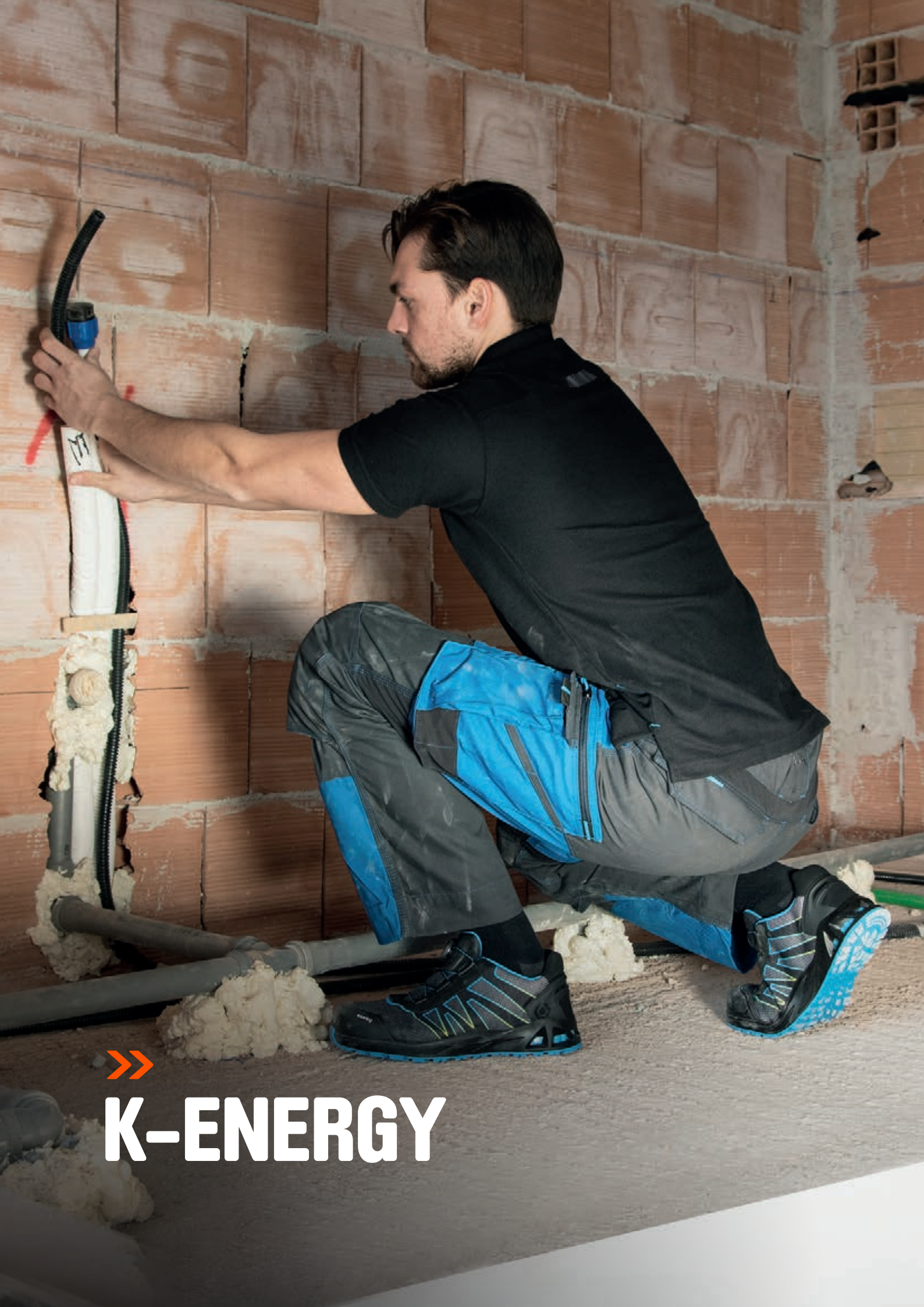
Bidensidad PU/Caucho nitrilo HRO

Tecnología i-daptive®

PU Bidensidade / Borracha nitrílica HRO

Tecnologia i-daptive®





**K-ENERGY**



B1007A  
**K-ENERGY**



**S3 HRO SRC** | Sizes: 36-48



\*11,22 kg CO<sub>2</sub> eq



**CORTE / CORTE**

Tejido hidrofugado  
Tecido impermeável

**FORRO / FORRO**

SmellStop antiolor y antibacteriano\*  
SmellStop antiodor e antibacteriano\*

**PLANTILLA / PALMILHA**

Fresh'n Flex Plus Super Light

**PUNTERA / BIQUEIRA**

Aluminio  
Alumínio

**SUELA / SOLA**

Bidensidad PU/Caucho nitrilo HRO  
Tecnología i-daptive®  
PU Bidensidade / Borracha nitrílica HRO  
Tecnología i-daptive®

\*Cantidad total de emisiones producidas por 1 par de zapatos de la talla italiana 42 a lo largo de todo el ciclo de vida del producto (cradle to grave). Software de cálculo SimaPro 9.5 | Base de datos: ECOINVENT v 3.9.1 | CFP-PCR/Referencia PCR: PCR «LEATHER FOOTWEAR» versión 2.11

\* Quantidade total de emissões produzidas por 1 par de sapato tamanho italiano 42 durante todo o ciclo de vida do produto (cradle to grave). Software de cálculo SimaPro 9.5 | Base de dados: ECOINVENT v 3.9.1 | CFP-PCR / PCR Referência: PCR "LEATHER FOOTWEAR" versão 2.11







**K-ROAD  
TOP**



**B1000B**  
**K-ROAD**



**S3 HRO CI SRC** | Sizes: 36-48



*\*15,70 kg CO<sub>2</sub> eq*



**CORTE / CORTE**

Piel flor Nobuck hidrofugada  
Pele flor Nobuk impermeável

**FORRO / FORRO**

SmellStop antiolor y antibacteriano\*  
SmellStop antiodor e antibacteriano\*

**PLANTILLA / PALMILHA**

Fresh'n Flex Plus Super Light

**PUNTERA / BIQUEIRA**

Aluminio  
Alumínio

**SUELA / SOLA**

Bidensidad PU/Caucho nitrilo HRO Tecnología i-daptive®  
PU Bidensidade / Borracha nitrílica HRO  
Tecnología i-daptive®

\*Cantidad total de emisiones producidas por 1 par de zapatos de la talla italiana 42 a lo largo de todo el ciclo de vida del producto (cradle to grave). Software de cálculo SimaPro 9.5 | Base de datos: ECOINVENT v 3.9.1 | CFP-PCR/Referencia PCR: PCR «LEATHER FOOTWEAR» versión 2.11

\*Quantidade total de emissões produzidas por 1 par de sapato tamanho italiano 42 durante todo o ciclo de vida do produto (cradle to grave). Software de cálculo SimaPro 9.5 | Base de dados: ECOINVENT v 3.9.1 | CFP-PCR / PCR Referência: PCR "LEATHER FOOTWEAR" versão 2.11



*\*17,62 kg CO<sub>2</sub> eq*



**B1001B**

**K-ROAD TOP**

**S3 HRO CI SRC** | Sizes: 36-48



**K-TREK**



B1005B

# K-TREK



BOA® Fit System



**S1P HRO SRC** | Sizes: 36-48



**CORTE / CORTE**

Tejido transpirable  
Tecido transpirável

**FORRO / FORRO**

SmellStop antiolor y antibacteriano\*  
SmellStop antiodor e antibacteriano\*

**PLANTILLA / PALMILHA**

Fresh'n Flex Plus Super Light

**PUNTERA / BIQUEIRA**

Aluminio  
Alumínio

**SUELA / SOLA**

Bidensidad PU/Caucho nitrilo HRO Tecnología i-daptive®  
PU Bidensidade / Borracha nitrílica HRO  
Tecnologia i-daptive®



B1005A

# K-JUMP

**S1P HRO SRC** | Sizes: 39-48



B1005C

# K-RUSH

**S1P HRO SRC** | Sizes: 36-48



B1004B

# K-MOVE



S1P HRO SRC | Sizes: 36-48



**CORTE / CORTE**

Tejido transpirable  
Tecido transpirável

**FORRO / FORRO**

SmellStop antiolor y antibacteriano\*  
SmellStop antiodor e antibacteriano\*

**PLANTILLA / PALMILHA**

Fresh'n Flex Plus Super Light

**PUNTERA / BIQUEIRA**

Aluminio

Alumínio

**SUELA / SOLA**

Bidensidad PU/Caucho nitrilo HRO Tecnología i-daptive®  
PU Bidensidade / Borracha nitrílica HRO  
Tecnología i-daptive®



B1004A

# K-STEP

S1P HRO SRC | Sizes: 36-48



B1004C

# K-SPEED

S1P HRO SRC | Sizes: 36-48

B1006A

## K-BALANCE



Cierre regulable /  
Fecho ajustável



**i-daptive®**

**S1P HRO SRC** | Sizes: 36-48



**CORTE / CORTE**

Tejido transpirable  
Tecido transpirável

**FORRO / FORRO**

SmellStop antiolor y antibacteriano\*  
SmellStop antiodor e antibacteriano\*

**PLANTILLA / PALMILHA**

Fresh'n Flex Plus Super Light

**PUNTERA / BIQUEIRA**

Aluminio

Alumínio

**SUELA / SOLA**

Bidensidad PU/Caucho nitrilo HRO Tecnología i-daptive®  
PU Bidensidade / Borracha nitrílica HRO  
Tecnologia i-daptive®



B1006B

## K-WALK

**S1P HRO SRC** | Sizes: 36-48





»  
**K-CROSS**



B1011A

# K-CROSS



**RXT**

**i-daptive**

**S3 ESD SRC** | Sizes: 36-48



**CORTE / CORTE**

Microfibra hidrofugada  
Microfibra hidrorrepelente

**FORRO / FORRO**

SmellStop antiolor y antibacteriano\*  
SmellStop antiodor e antibacteriano\*

**PLANTILLA / PALMILHA**

Fresh'n Flex

**PUNTERA / BIQUEIRA**

Aluminio  
Alumínio

**SUELA / SOLA**

Bidensidad TPU RXT - Tecnología i-daptive®  
TPU RXT de Bidensidade - Tecnologia i-daptive®



**K-YOUNG**

B1008A  
**K-YOUNG**



**01 FO SRC** | Sizes: 36-48



**CORTE / CORTE**

Tejido transpirable  
Tecido transpirável

**FORRO / FORRO**

SmellStop antiolor y antibacteriano\*  
SmellStop antiodor e antibacteriano\*

**PLANTILLA / PALMILHA**

TNT

**SUELA / SOLA**

Bidensidad TPU RXT - Tecnología i-daptive®  
TPU RXT de Bidensidade - Tecnologia i-daptive®



B1018A  
**K-UP**

**02 FO ESD SRC** | Sizes: 36-48



**CORTE / CORTE**

Microfibra hidrofugada  
Microfibra hidrórepelente

**PLANTILLA / PALMILHA**

TNT ESD



B1037A  
**K-UP MID**

**03 FO SRC** | Sizes: 36-48



**CORTE / CORTE**

Microfibra hidrofugada  
Microfibra hidrórepelente

**PLANTILLA / PALMILHA**

Fresh'n Flex



# FORTREX



*PARA LOS TRABAJOS  
MAS EXIGENTES  
CON LAS CONDICIONES  
MÁS EXTREMAS.*

*PARA OS TRABALHOS  
MAIS EXIGENTES  
NAS CONDIÇÕES  
MAIS EXTREMAS.*

SECTORES DE TRABAJO RECOMENDADOS  
SETORES DE TRABALHO RECOMENDADOS









**T-REX  
MID**



B1601

# T-REX MID



(EN ISO 20345:2022)

S3S HRO CI HI LG SC FO SR | Sizes: 36-48



**CORTE / CORTE**

Piel flor engrasada hidrofugada  
Pele flor engraxada impermeável

**FORRO / FORRO**

SmellStop antiolor y antibacteriano\*  
SmellStop antiodor e antibacteriano\*

**PLANTILLA / PALMILHA**

Sistema Fortrex

**PUNTERA / BIQUEIRA**

SlimCap

**SUELA / SOLA**

AirTech bidensidad: PU/Caucho nitrilo HRO

AirTech de Bidensidade: PU/Borracha nitrílica HRO



B1610

## T-REX TOP

(EN ISO 20345:2022)

S3S HRO CI HI LG SC FO SR | Sizes: 36-48



B1601B

## T-WALL MID

(EN ISO 20345:2022)

S3S HRO CI HI LG SC FO SR | Sizes: 36-48



B1610B

## T-WALL TOP

(EN ISO 20345:2022)

S3S HRO CI HI LG SC FO SR | Sizes: 36-48









# FOR REX<sup>®</sup>

THE TOTAL PROTECTION SYSTEM



B1611

# T-MASSIVE



**T-MASSIVE**  
Cremallera interna /  
Zíper interno



(EN ISO 20345:2022)

S3S HRO CI HI LG SC FO SR | Sizes: 36-48



### CORTE / CORTE

Piel flor engrasada hidrofugada  
Pele flor engraxada impermeável

### FORRO / FORRO

SmellStop antiolor y antibacteriano\*  
SmellStop antiodor e antibacteriano\*

### PLANTILLA / PALMILHA

Sistema Fortrex

### PUNTERA / BIQUEIRA

SlimCap

### SUELA / SOLA

AirTech bidensidad: PU/Caucho nitrilo HRO

AirTech de Bidensidade: PU/Borracha nitrílica HRO



B1603

# T-FORT MID

(EN ISO 20345:2022)

S7S HRO CI HI LG SC FO SR | Sizes: 36-48



### CORTE / CORTE

Pele flor engrasada hidrofugada con membrana H<sub>2</sub>stOp  
Piel flor engraxada impermeável  
com membrana H<sub>2</sub>stOp

B1605

# T-ROBUST MID

100%  
WATERPROOF



BOA® Fit System



(EN ISO 20345:2022)

S7S HRO CI HI LG SC FO SR | Sizes: 36-48



**CORTE / CORTE**

Pele flor engrasada hidrofugada con membrana H<sub>2</sub>stOp  
Piel flor engraxada impermeável com membrana H<sub>2</sub>stOp

**FORRO / FORRO**

Primaloft® termoisolante

**PLANTILLA / PALMILHA**

Sistema Fortrex

**PUNTERA / BIQUEIRA**

SlimCap

**SUELA / SOLA**

AirTech bidensidad: PU/Caucho nitrilo HRO

AirTech de Bidensidade: PU/Borracha nitrílica HRO

NEW

100%  
WATERPROOF



B1604A

# T-ROBUST LOW

(EN ISO 20345:2022 + A1:2024)

S7S HRO CI HI LG SC FO SR | Sizes: 36-48

**FORRO / FORRO**

SmellStop antiolor y antibacteriano\*  
SmellStop antiodor e antibacteriano\*

Dry'n Air<sup>3</sup>  
OMNIA ZERO

100%  
WATERPROOF

OUTSOLE  
RESISTANT  
UP TO -30° C



B1613

# T-ROBUST TOP

(EN ISO 20345:2022)

S7S HRO CI HI LG SC FO SR | Sizes: 36-48



# WEARECO



*TODOS LOS MODELOS WEARECO  
ESTÁN DISEÑADOS PARA OFRECER  
LOS MÁS ALTOS ESTÁNDARES  
DE SEGURIDAD Y CONFORT.*

*TODOS OS MODELOS WEARECO  
ESTÃO DESENHADOS  
PARA OFERECER  
OS MAIS ALTOS PADRÕES DE  
SEGURANÇA E CONFORTO.*

LA LÍNEA WEARECO HA OBTENIDO EL CERTIFICADO CARBON FOOTPRINT SYSTEMATIC APPROACH DE BUREAU VERITAS CONFORME A LA NORMA ISO 14067:2018, QUE CERTIFICA LOS VALORES DE SOSTENIBILIDAD MEDIOAMBIENTAL DE LOS PRODUCTOS A LO LARGO DE SU CICLO DE VIDA.



A LINHA WEARECO RECEBEU O CERTIFICADO CARBON FOOTPRINT SYSTEMATIC APPROACH DO BUREAU VERITAS, DE ACORDO COM A NORMA ISO 14067:2018, QUE CERTIFICA OS VALORES DE SUSTENTABILIDADE AMBIENTAL DOS PRODUTOS AO LONGO DE SEU CICLO DE VIDA.

SECTORES DE TRABAJO RECOMENDADOS  
SETORES DE TRABALHO RECOMENDADOS









## COMPROMISO ECO-SOSTENIBLE

## COMPROMISSO ECO-SUSTENTÁVEL

**INSERCIÓN DE TALÓN**  
TPU RECICLADO

**INSERÇÃO NO CALCANHAR**  
TPU RECICLADO

**ENTRESUELA:**  
POLIURETANO  
OBTENIDO A PARTIR  
DE BIOMASA  
DE FUENTES RENOVABLES  
DE ORIGEN VEGETAL

**ENTRESSOLA:**  
POLIURETANO  
OBTIDOS DA BIOMASSA  
DE FONTES RENOVÁVEIS DE  
ORIGEM VEGETAL

*El coeficiente de sostenibilidad se obtiene de la suma de tres parámetros:*

- % de materiales reciclados utilizados
- % Materiales con menores emisiones de CO<sub>2</sub>
- % Materia prima obtenida a partir de biomasa

*O coeficiente de sustentabilidade é obtido a partir da soma de três parâmetros:*

- % Materiais reciclados usados
- % Materiais com menor emissão de CO<sub>2</sub>
- % Matéria-prima obtida a partir de biomassa

**FORRO**  
WEARECO

**FORRO**  
WEARECO

**CORTE**  
TEJIDO  
TÉCNICO  
RECICLADO

**CORTE**  
TECIDO  
TÉCNICO  
RECICLADO

**ENCAJE**  
RECICLADO  
DE POLÍMEROS

**ENCAIXE**  
PL RECICLADO



**ANTIPERFORACIÓN**  
FRESH'N FLEX

**ANTI-PERFURAÇÃO**  
FRESH'N FLEX

**SUELA**  
TPU SKIN FABRICADO CON  
RESIDUOS DE PRODUCCIÓN

**SOLA**  
TPU SKIN FEITA COM  
MATERIAL SOBRANTE  
DE PRODUÇÃO

*TODOS LOS MODELOS WEARECO ESTÁN DISEÑADOS PARA OFRECER LOS MÁS ALTOS ESTÁNDARES DE SEGURIDAD Y CONFORT.*

*TODOS OS MODELOS WEARECO ESTÃO DESENHADOS PARA OFERECER OS MAIS ALTOS PADRÕES DE SEGURANÇA E CONFORTO.*

*LOS MATERIALES ECOLÓGICOS SELECCIONADOS GARANTIZAN SU RESISTENCIA Y DURABILIDAD EN EL TIEMPO.*

*OS MATERIAIS ECOLÓGICOS SELECIONADOS GARANTEM RESISTÊNCIA E DURABILIDADE NO TEMPO.*

**CORDONES**  
RECICLADO DE POLÍMEROS

**CORDÕES**  
POLÍMEROS RECICLADOS

**PUNTERA**  
SLIMCAP

**BIQUEIRA**  
SLIMCAP

**MICROFIBRA**  
VELOUR  
RECICLADO

**MICROFIBRA**  
VELUDO  
RECICLADO

*LA COMBINACIÓN DE LOS MATERIALES UTILIZADOS HACE QUE EL CALZADO WEARECO SEA ECO-SOSTENIBLE ENTRE UN **67%** Y **71%**.*

*A COMBINAÇÃO DOS MATERIAIS UTILIZADOS TORNA O CALÇADO WEARECO ENTRE UM **67%** E **71%** ECO-SUSTENTÁVEL.*



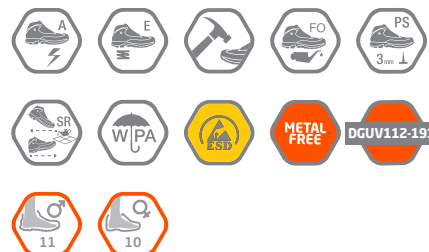
B0666B

# YELLOWSTONE



(EN ISO 20345:2022)

S3S FO ESD SR | Sizes: 35-48



\*8,84 kg CO<sub>2</sub> eq



## CORTE / CORTE

Tejido técnico

Tecido técnico

## FORRO / FORRO

SmellStop antiolor y antibacteriano\*

SmellStop antiolor e antibacteriano\*

## PLANTILLA / PALMILHA

Fresh'n Flex

## PUNTERA / BIQUEIRA

SlimCap

## SUELA / SOLA

Antifadiga AirTech + Tpu-Skin®

Antifadiga AirTech + Tpu-Skin®

\*9,16 kg CO<sub>2</sub> eq



B0667B

# YELLOWSTONE TOP

(EN ISO 20345:2022)

S3S FO ESD SR | Sizes: 35-48

\*Cantidad total de emisiones producidas por 1 par de zapatos de la talla italiana 42 a lo largo de todo el ciclo de vida del producto (cradle to grave). Software de cálculo SimaPro 9.5 | Base de datos: ECOINVENT v 3.9.1 | CFP-PCR/Referencia PCR: PCR «LEATHER FOOTWEAR» versión 2.11

\*Quantidade total de emissões produzidas por 1 par de sapato tamanho italiano 42 durante todo o ciclo de vida do produto (cradle to grave). Software de cálculo SimaPro 9.5 | Base de dados: ECOINVENT v 3.9.1 | CFP-PCR / PCR Referência: PCR "LEATHER FOOTWEAR" versão 2.11

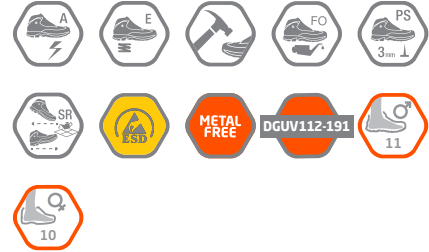
B0666A

# GRAND CANYON



(EN ISO 20345:2022)

S1PS FO ESD SR | Sizes: 35-48



\*8,91 kg CO<sub>2</sub> eq



**CORTE / CORTE**

Tejido técnico

Tecido técnico

**FORRO / FORRO**

SmellStop antiolor y antibacteriano\*

SmellStop antiolor e antibacteriano\*

**PLANTILLA / PALMILHA**

Fresh'n Flex

**PUNTERA / BIQUEIRA**

SlimCap

**SUELA / SOLA**

Antifadiga AirTech + Tpu-Skin®

Antifadiga AirTech + Tpu-Skin®



\*9,26 kg CO<sub>2</sub> eq



\*9,32 kg CO<sub>2</sub> eq



\*9,36 kg CO<sub>2</sub> eq

B0667A

# GRAND CANYON TOP

(EN ISO 20345:2022)

S1PS FO ESD SR | Sizes: 35-48

B0666C

# TULUM

(EN ISO 20345:2022)

S1PS FO ESD SR | Sizes: 35-48

B0668A

# KOMODO

(EN ISO 20345:2022)

S1PS FO ESD SR | Sizes: 35-48

\*Cantidad total de emisiones producidas por 1 par de zapatos de la talla italiana 42 a lo largo de todo el ciclo de vida del producto (cradle to grave). Software de cálculo SimaPro 9.5 | Base de datos: ECOINVENT v 3.9.1 | CFP-PCR/Referencia PCR: PCR «LEATHER FOOTWEAR» versión 2.11

\*Quantidade total de emissões produzidas por 1 par de sapato tamanho italiano 42 durante todo o ciclo de vida do produto (cradle to grave). Software de cálculo SimaPro 9.5 | Base de dados: ECOINVENT v 3.9.1 | CFP-PCR / PCR Referência: PCR "LEATHER FOOTWEAR" versão 2.11

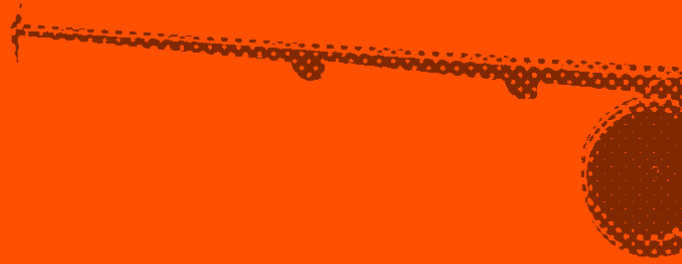


# RECORD



*UN ZAPATO ANTIFATIGA  
SIN PRECEDENTES QUE  
OFRECE UNA RESPUESTA  
CONCRETA A LA  
NECESIDAD  
DE LIGEREZA.*

*UM CALÇADO ANTI-FADIGA  
INÉDITO QUE OFERECE  
UMA RESPOSTA  
ESPECÍFICA  
À NECESSIDADE  
DE LEVEZA.*



SECTORES DE TRABAJO RECOMENDADOS  
SETORES DE TRABALHO RECOMENDADOS









**MARATHON**

B0677

# MARATHON



**S3 SRC** | Sizes: 36-48



**CORTE / CORTE**

Tejido técnico hidrofugado  
Tejido técnico impermeável

**FORRO / FORRO**

SmellStop antiolor y antibacteriano\*  
SmellStop antiodor e antibacteriano\*

**PLANTILLA / PALMILHA**

Fresh'n Flex

**PUNTERA / BIQUEIRA**

SlimCap

**SUELA / SOLA**

Antifadiga AirTech + Tpu-Skin®  
Antifadiga AirTech + Tpu-Skin®



B0677B

# MARATHON ESD

(EN ISO 20345:2022)

**S3L ESD FO SR** | Sizes: 36-48





B0676

# BOWLING



(EN ISO 20345:2022)

S3L FO SR | Sizes: 36-48



## CORTE / CORTE

Tejido técnico y piel serraje afelpado hidrofugado  
Tecido técnico e camurça impermeável

## FORRO / FORRO

SmellStop antiolor y antibacteriano\*  
SmellStop antiodor e antibacteriano\*

## PLANTILLA / PALMILHA

Fresh'n Flex

## PUNTERA / BIQUEIRA

SlimCap

## SUELA / SOLA

Antifadiga AirTech + Tpu-Skin®  
Antifadiga AirTech + Tpu-Skin®

B0678

# BOWLING TOP



\*13,96 kg CO<sub>2</sub> eq

RECORD



(EN ISO 20345:2022)

S3L FO SR | Sizes: 36-48



**CORTE / CORTE**

Tejido técnico y piel serraje afelpado hidrofugado  
Tecido técnico e camurça impermeável

**FORRO / FORRO**

SmellStop antiolor y antibacteriano\*  
SmellStop antiodor e antibacteriano\*

**PLANTILLA / PALMILHA**

Fresh'n Flex

**PUNTERA / BIQUEIRA**

SlimCap

**SUELA / SOLA**

Antifadiga AirTech + Tpu-Skin®  
Antifadiga AirTech + Tpu-Skin®

\*Cantidad total de emisiones producidas por 1 par de zapatos de la talla italiana 42 a lo largo de todo el ciclo de vida del producto (cradle to grave).  
Software de cálculo SimaPro 9.5 | Base de datos: ECOINVENT v 3.9.1 | CFP-PCR/Referencia PCR: PCR «LEATHER FOOTWEAR» versión 2.11

\*Quantidade total de emissões produzidas por 1 par de sapato tamanho italiano 42 durante todo o ciclo de vida do produto (cradle to grave).  
Software de cálculo SimaPro 9.5 | Base de dados: ECOINVENT v 3.9.1 | CFP-PCR / PCR Referência: PCR "LEATHER FOOTWEAR" versão 2.11





# RAFTING TOP



B0610

## RAFTING TOP



(EN ISO 20345:2022)

S3L FO SR | Sizes: 39-47



**CORTE / CORTE**

Piel flor engrasada hidrofugada  
Pele flor engraxada impermeável

**FORRO / FORRO**

SmellStop antiolor y antibacteriano\*  
SmellStop antidolor e antibacteriano\*

**PLANTILLA / PALMILHA**

Fresh'n Flex

**PUNTERA / BIQUEIRA**

SlimCap

**SUELA / SOLA**

Antifadiga AirTech + Tpu-Skin®  
Antifadiga AirTech + Tpu-Skin®



B0609

## RAFTING

(EN ISO 20345:2022)

S3L FO SR | Sizes: 39-47





**FRISBEE**

B0647

# FRISBEE



**S1P ESD SRC** | Sizes: 34-49



**CORTE / CORTE**

Microfibra

Microfibra

**FORRO / FORRO**

SmellStop antiolor y antibacteriano\*

SmellStop antiolor e antibacteriano\*

**PLANTILLA / PALMILHA**

Fresh'n Flex

**PUNTERA / BIQUEIRA**

SlimCap

**SUELA / SOLA**

Antifadiga AirTech + Tpu-Skin®

Antifadiga AirTech + Tpu-Skin®



B0643

# DARTS

**S1P ESD SRC** | Sizes: 34-49



B0671  
**ACE**



(EN ISO 20345:2022)

**S1PL FO SR** | Sizes: 35-48



**CORTE / CORTE**

Piel serraje afelpado

Camurça

**FORRO / FORRO**

SmellStop antiolor y antibacteriano\*

SmellStop antiolor e antibacteriano\*

**PLANTILLA / PALMILHA**

Fresh'n Flex

**PUNTERA / BIQUEIRA**

SlimCap

**SUELA / SOLA**

Antifadiga AirTech + Tpu-Skin®

Antifadiga AirTech + Tpu-Skin®



B0618

**CLIMB**

**S1P SRC** | Sizes: 34-49

B0620

## SWIM



**S1P SRC** | Sizes: 35-47



**CORTE / CORTE**

Tejido 3D y piel serraje afelpado  
Tecido 3D e camurça

**FORRO / FORRO**

SmellStop antiolor y antibacteriano\*  
SmellStop antiodor e antibacteriano\*

**PLANTILLA / PALMILHA**

Fresh'n Flex

**PUNTERA / BIQUEIRA**

SlimCap

**SUELA / SOLA**

Antifadiga AirTech + Tpu-Skin®  
Antifadiga AirTech + Tpu-Skin®



B0652

## DEALER

**S1P SRC** | Sizes: 39-47

**CORTE / CORTE**

Piel flor Nobuck hidrofugada  
Pele flor Nobuk impermeável



B0617

## AEROBIC

**S1P ESD SRC** | Sizes: 36-47



**CORTE / CORTE**

Piel serraje afelpado  
Camurça



i4



*LA NUEVA LÍNEA DE CALZADO  
PARA LA INDUSTRIA 4.0 Y LOS  
SECTORES MÁS INNOVADORES  
QUE GARANTIZA COMODIDAD,  
EQUILIBRIO Y SEGURIDAD.*

*A NOVA LINHA DE CALÇADO  
PARA A INDÚSTRIA 4.0 E OS  
MAIS INOVADORES SETORES  
QUE GARANTE CONFORTO,  
EQUILÍBRIO E SEGURANÇA.*

SECTORES DE TRABAJO RECOMENDADOS  
SETORES DE TRABALHO RECOMENDADOS









B1212A

# i-CYBER FLUO



**S1P ESD SRC** | Sizes: 35-48



**CORTE / CORTE**

Tejido técnico y Microfibra  
Tecido técnico e Microfibra

**FORRO / FORRO**

SmellStop antiolor y antibacteriano\*  
SmellStop antiolor e antibacteriano\*

**PLANTILLA / PALMILHA**

Fresh'n Flex

**PUNTERA / BIQUEIRA**

SlimCap

**SUELA / SOLA**

Antifadiga AirTech + Tpu-Skin®  
Antifadiga AirTech + Tpu-Skin®



B1213A

# i-CYBER FLUO TOP

**S1P ESD SRC** | Sizes: 35-48



B1212B

# i-CYBER

**S1P ESD SRC** | Sizes: 35-48



B1213B

# i-CYBER TOP

**S1P ESD SRC** | Sizes: 35-48



B1219

# i-WIRE



S3 ESD SRC | Sizes: 35-48



## CORTE / CORTE

Tejido técnico hidrofugado  
Tecido técnico impermeável

## FORRO / FORRO

SmellStop antiolor y antibacteriano\*  
SmellStop antiolor e antibacteriano\*

## PLANTILLA / PALMILHA

Fresh'n Flex

## PUNTERA / BIQUEIRA

SlimCap

## SUELA / SOLA

Antifadiga AirTech + Tpu-Skin®

Antifadiga AirTech + Tpu-Skin®



B1210

# i-ROBOX



**S3 CI ESD SRC** | Sizes: 35-48



**CORTE / CORTE**

Piel Nobuck hidrofugada  
Pele Nobuk impermeável

**FORRO / FORRO**

SmellStop antiolor y antibacteriano\*  
SmellStop antiodor e antibacteriano\*

**PLANTILLA / PALMILHA**

Fresh'n Flex

**PUNTERA / BIQUEIRA**

SlimCap

**SUELA / SOLA**

Antifadiga AirTech + Tpu-Skin®  
Antifadiga AirTech + Tpu-Skin®



B1211

# i-ROBOX TOP

**S3 CI ESD SRC** | Sizes: 35-48

**CORTE / CORTE**

Piel Nobuck hidrofugada  
Pele Nobuk impermeável



B1208B

# i-ROBOX BLUE

**S3 ESD SRC** | Sizes: 35-48

**CORTE / CORTE**

Tejido técnico y microfibras hidrofugada  
Tecido técnico e microfibras resistente à água



B1209B

# i-ROBOX BLUE TOP

**S3 ESD SRC** | Sizes: 35-48

**CORTE / CORTE**

Tejido técnico y microfibras hidrofugada  
Tecido técnico e microfibras resistente à água



B1223

# i-CODE



S1P ESD SRC | Sizes: 35-48



**CORTE / CORTE**

Microfibra  
Microfibra

**FORRO / FORRO**

SmellStop antiolor y antibacteriano\*  
SmellStop antiolor e antibacteriano\*

**PLANTILLA / PALMILHA**

Fresh'n Flex

**PUNTERA / BIQUEIRA**

SlimCap

**SUELA / SOLA**

Antifadiga AirTech + Tpu-Skin®  
Antifadiga AirTech + Tpu-Skin®



B1205A

# i-BIT

S1P ESD SRC | Sizes: 35-48



**CORTE / CORTE**

Microfibra  
Microfibra



B1206A

# i-LAB

S1P ESD SRC | Sizes: 35-48



**CORTE / CORTE**

Tejido técnico y Microfibra  
Tecido técnico e Microfibra

B1217

# i-TOOL



**S1P ESD SRC** | Sizes: 35-48



**CORTE / CORTE**

Piel serraje afelpado  
Camurça

**FORRO / FORRO**

SmellStop antiolor y antibacteriano\*  
SmellStop antiodor e antibacteriano\*

**PLANTILLA / PALMILHA**

Fresh'n Flex

**PUNTERA / BIQUEIRA**

SlimCap

**SUELA / SOLA**

Antifadiga AirTech + Tpu-Skin®  
Antifadiga AirTech + Tpu-Skin®



# CLASSIC PLUS



*DISEÑO ACTUALIZADO  
Y TECNOLOGÍAS INNOVADORAS:  
CLASSIC PLUS ES LA LÍNEA  
QUE MEJORA EL RENDIMIENTO  
DEL CALZADO PARA  
EL BIENESTAR DE LOS PIES.*

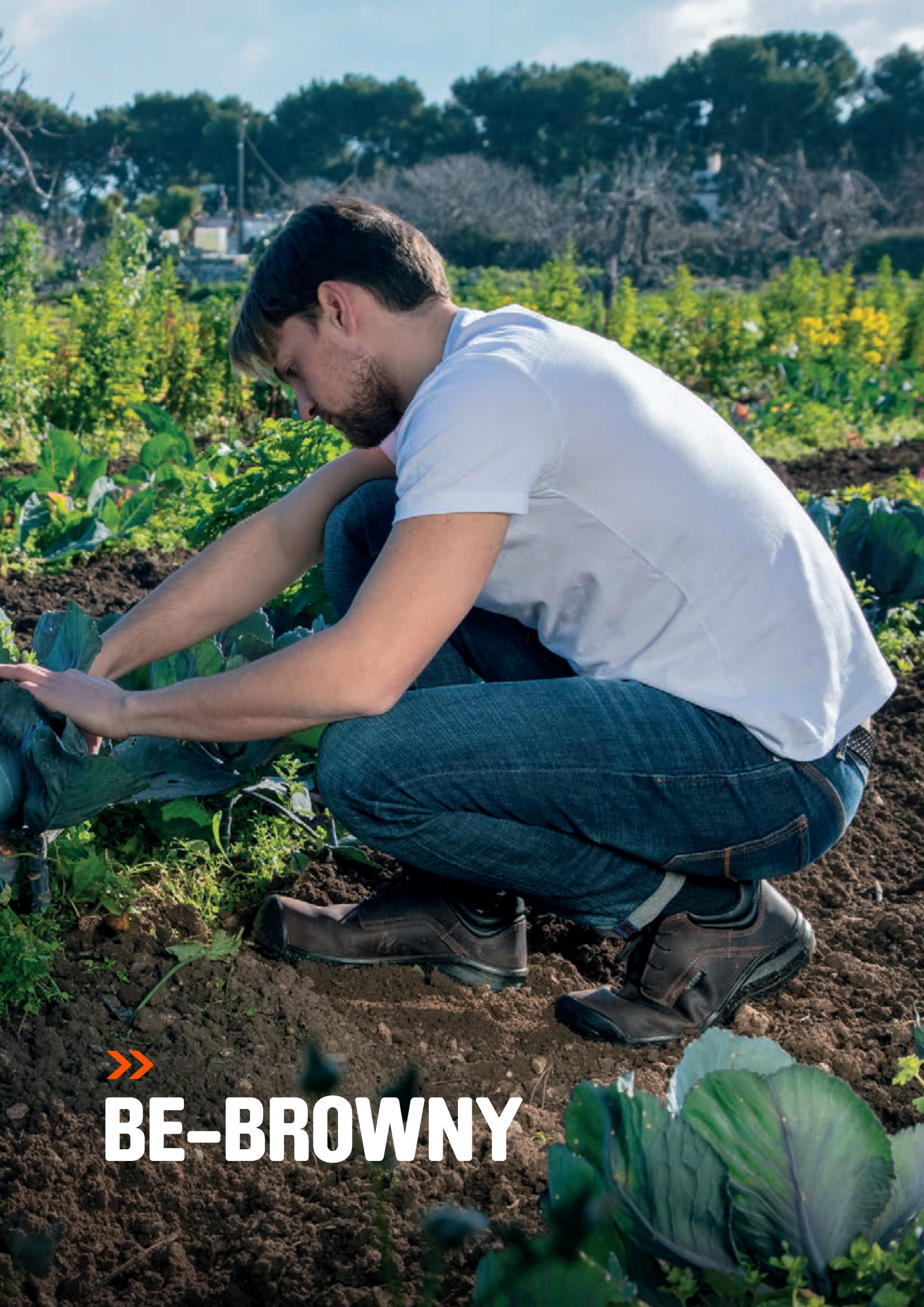
*DESIGN ATUALIZADO E  
TECNOLOGIAS INOVADORAS:  
CLASSIC PLUS É A LINHA  
QUE MELHORA O DESEMPENHO  
DO SAPATO PARA  
O BEM-ESTAR DOS PÉS.*

SECTORES DE TRABAJO RECOMENDADOS  
SETORES DE TRABALHO RECOMENDADOS









**BE-BROWNY**



B0866

## BE-BROWNY



S3 CI SRC | Sizes: 36-50



**CORTE / CORTE**

Piel flor engrasada hidrofugada  
Pele flor engraxada impermeável

**FORRO / FORRO**

SmellStop antiolor y antibacteriano\*  
SmellStop antidodor e antibacteriano\*

**PLANTILLA / PALMILHA**

Fresh'n Flex

**PUNTERA / BIQUEIRA**

SlimCap

**SUELA / SOLA**

Antifatiga AirTech + Tpu-Skin® - Tecnología 4x4  
Antifadiga AirTech + Tpu-Skin® - Tecnologia 4x4



B0883

## BE-BROWNY TOP

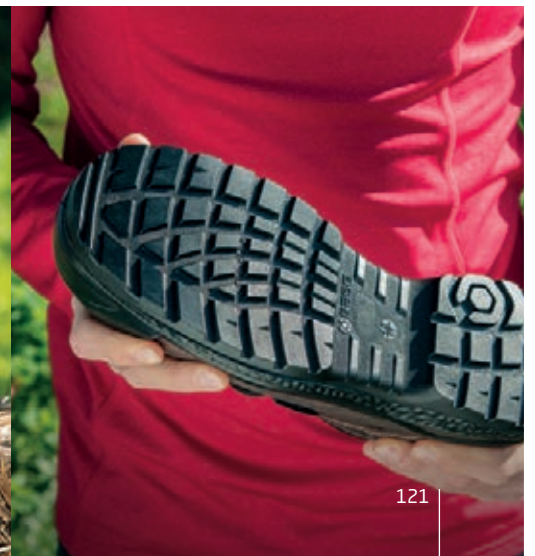
S3 CI SRC | Sizes: 36-50



B0883B

## BE-JETTY TOP

S3 CI SRC | Sizes: 36-50



B0870

# BE-EXTREME



4x4

S3 CI SRC | Sizes: 39-50



## CORTE / CORTE

Piel flor engrasada hidrofugada  
Pele flor engraxada impermeável

## PLANTILLA / PALMILHA

Fresh'n Flex

## PUNTERA / BIQUEIRA

SlimCap

## SUELA / SOLA

Antifatiga AirTech + Tpu-Skin® - Tecnología 4x4

Antifadiga AirTech + Tpu-Skin® - Tecnologia 4x4



B0870B

# BE-EXTREME W

S3 CI SRC | Sizes: 39-50

## FORRO / FORRO

EcoWool



B0822

# BE-READY



BOA® Fit System



CLASSIC PLUS



ULTRAFLEX

**S1P ESD SRC** | Sizes: 36-50



**CORTE / CORTE**

Microfibra + Tejido técnico  
Microfibra + Tejido técnico

**FORRO / FORRO**

SmellStop antiolor y antibacteriano\*  
SmellStop antiolor e antibacteriano\*

**PLANTILLA / PALMILHA**

Fresh'n Flex

**PUNTERA / BIQUEIRA**

SlimCap

**SUELA / SOLA**

Antifatiga AirTech + Tpu-Skin® Ultraflex  
Antifadiga AirTech + Tpu-Skin® Ultraflex





**BE-STRONG**



B0887

# BE-STRONG



**S3 HRO CI HI SRC** | Sizes: 39-48



**CORTE / CORTE**

Piel flor engrasada hidrofugada  
Pele flor engraxada impermeável

**FORRO / FORRO**

SmellStop antiolor y antibacteriano\*  
SmellStop antiodor e antibacteriano\*

**PLANTILLA / PALMILHA**

Fresh'n Flex

**PUNTERA / BIQUEIRA**

SlimCap

**SUELA / SOLA**

AirTech Bidensidad PU/Caucho nitrilo HRO  
Tecnología Life Plus  
AirTech de Bidensidade/Borracha nitrílica HRO  
Tecnologia Life Plus



B0888

# BE-STRONG TOP

**S3 HRO CI HI SRC** | Sizes: 39-48



B0888N

# BE-UNIFORM TOP

**S3 HRO CI HI SRC** | Sizes: 39-48







**BE-JOY**



B0874

# BE-JOY



S3 SRC | Sizes: 36-50



### CORTE / CORTE

Piel flor engrasada hidrofugada  
Pele flor engraxada impermeável

### FORRO / FORRO

SmellStop antiolor y antibacteriano\*  
SmellStop antiodor e antibacteriano\*

### PLANTILLA / PALMILHA

Fresh'n Flex

### PUNTERA / BIQUEIRA

SlimCap

### SUELA / SOLA

Antifatiga AirTech + Tpu-Skin® Ultraflex

Antifadiga AirTech + Tpu-Skin® Ultraflex

CLASSIC PLUS



B0875

# BE-JOY TOP

(EN ISO 20345:2022)

S3L LG FO SR | Sizes: 39-48



B0872

# BE-FREE



S3 SRC | Sizes: 36-50



**CORTE / CORTE**

Piel flor engrasada hidrofugada  
Pele flor engraxada impermeável

**FORRO / FORRO**

SmellStop antiolor y antibacteriano\*  
SmellStop antiodor e antibacteriano\*

**PLANTILLA / PALMILHA**

Fresh'n Flex

**PUNTERA / BIQUEIRA**

SlimCap

**SUELA / SOLA**

Antifatiga AirTech + Tpu-Skin® Ultraflex  
Antifadiga AirTech + Tpu-Skin® Ultraflex

B0873

# BE-FREE TOP

(EN ISO 20345:2022)

S3L LG FO SR | Sizes: 36-50





B0886

# BE-STYLE



CLASSIC  
PLUS



**S1P ESD SRC** | Sizes: 36-50



**CORTE / CORTE**

Microfibra  
Microfibra

**FORRO / FORRO**

SmellStop antiolor y antibacteriano\*  
SmellStop antiolor e antibacteriano\*

**PLANTILLA / PALMILHA**

Fresh'n Flex

**PUNTERA / BIQUEIRA**

SlimCap

**SUELA / SOLA**

Antifatiga AirTech + Tpu-Skin® Ultraflex  
Antifadiga AirTech + Tpu-Skin® Ultraflex

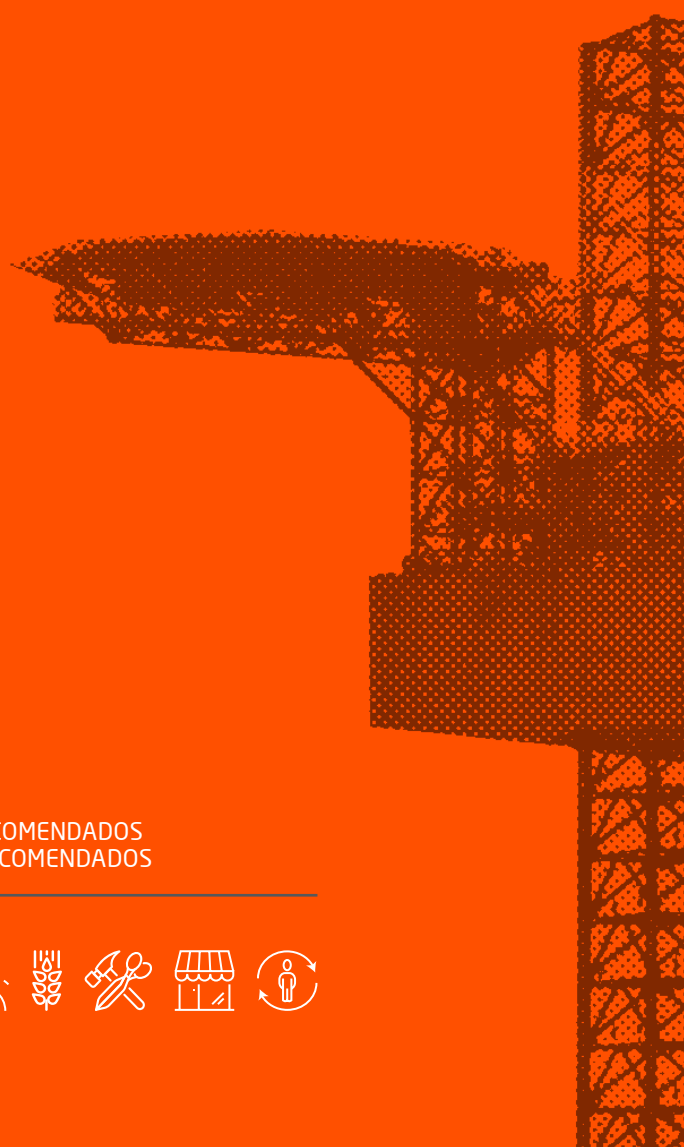
# »» SPECIAL



*PARA TRABAJOS  
EN CONDICIONES  
EXTREMAS.*

*PARA TRABALHOS  
EM CONDIÇÕES  
EXTREMAS.*

SECTORES DE TRABAJO RECOMENDADOS  
SETORES DE TRABALHO RECOMENDADOS







B1235A

# i-OMEGA



(EN ISO 20345:2022 + A1:2024)

SB E WPA PS CI FO SR | Sizes: 35-48



**CORTE / CORTE**

Piel Nobuck hidrofugada  
Pele Nobuk impermeável

**FORRO / FORRO**

SmellStop antiolor y antibacteriano\*  
SmellStop antiodor e antibacteriano\*

**PLANTILLA / PALMILHA**

EH Fresh'n Flex

**PUNTERA / BIQUEIRA**

SlimCap

**SUELA / SOLA**

EH AirTech + Tpu-Skin®

B1236A

# i-OMEGA TOP



(EN ISO 20345:2022 + A1:2024)

SB E WPA PS CI FO SR | Sizes: 35-48



Calzados de seguridad con aislamiento eléctrico que cumplen la norma americana ASTM de resistencia eléctrica a 18.000 V durante 1 minuto con una corriente de fuga inferior a 1 mA (miliamperios).

Calçados de segurança com isolamento elétrico que cumprem a norma americana ASTM de resistência elétrica a 18.000 V durante 1 minuto com uma corrente de fuga inferior a 1 mA (miliampere).



B1233A

# i-META



Protección metatarsal **HiProFlex®**  
Proteção metatarsal **HiProFlex®**



(EN ISO 20345:2022 + A1:2024)

S3L ESD M FO SR | Sizes: 35-48



**CORTE / CORTE**

Tejido técnico y Microfibra  
Tecido técnico e Microfibra

**FORRO / FORRO**

SmellStop antiolor y antibacteriano\*  
SmellStop antiodor e antibacteriano\*

**PLANTILLA / PALMILHA**

Fresh'n Flex

**PUNTERA / BIQUEIRA**

SlimCap

**SUELA / SOLA**

Antifatiga AirTech + Tpu-Skin®

Antifadiga AirTech + Tpu-Skin®

SPECIAL

B0858A

# META TOP



Protección metatarsal **HiProFlex®**  
Proteção metatarsal **HiProFlex®**



(EN ISO 20345:2022 + A1:2024)

S3L M HRO CI HI LG SC FO SR | Sizes: 36-48



**CORTE / CORTE**

Piel flor pigmentada hidrofuga  
Pele flor pigmentado impermeável

**FORRO / FORRO**

SmellStop antiolor y antibacteriano\*  
SmellStop antiodor e antibacteriano\*

**PLANTILLA / PALMILHA**

Fresh'n Flex

**PUNTERA / BIQUEIRA**

SlimCap

**SUELA / SOLA**

AirTech bidensidad: PU/Caucho nitrilo HRO

AirTech de Bidensidad: PU/Borracha nitrílica HRO





**METATARSAL**



B0473

# METATARSAL



**S3 M SRC** | Sizes: 39-47



**CORTE / CORTE**

Piel flor pigmentada hidrofuga  
Pele flor pigmentado impermeável

**FORRO / FORRO**

SmellStop antiolor y antibacteriano\*  
SmellStop antiodor e antibacteriano\*

**PLANTILLA / PALMILHA**

Açero

Aço

**PUNTERA / BIQUEIRA**

Açero

Aço

**SUELA / SOLA**

Antifatiga AirTech + Tpu-Skin®

Antifadiga AirTech + Tpu-Skin®







**BE-OSLO**



B0850  
**BE-OSLO**



BOA® Fit System

**S3 WR CI HI HRO SRC** | Sizes: 36-50



**CORTE / CORTE**

Piel flor engrasada hidrofugada  
Pele flor engraxada impermeável

**FORRO / FORRO**

Primaloft® termoaislante  
Primaloft® termoisolante

**PLANTILLA / PALMILHA**

Fresh'n Flex

**PUNTERA / BIQUEIRA**

SlimCap

**SUELA / SOLA**

AirTech Bidensidad PU/Caucho nitrilo HRO  
Tecnología Life Plus  
AirTech de Bidensidade/Borracha nitrílica HRO  
Tecnología Life Plus







**BE-DRY  
MID**



B0894S

# BE-DRY LOW



**S3 HRO HI CI WR SRC** | Sizes: 36-50



**CORTE / CORTE**

Piel flor engrasada con membrana H<sub>2</sub>stOp  
Pele flor engraxada com membrana H<sub>2</sub>stOp

**FORRO / FORRO**

SmellStop antiolor y antibacteriano\*

SmellStop antiodor e antibacteriano\*

**PLANTILLA / PALMILHA**

Fresh'n Flex

**PUNTERA / BIQUEIRA**

SlimCap

**SUELA / SOLA**

AirTech Bidensidad PU/Caucho nitrilo HRO

Tecnología Life Plus

AirTech de Bidensidade/Borracha nitrilica HRO

Tecnología Life Plus



B0896S

## BE-DRY TOP

**S3 HRO HI CI WR SRC** | Sizes: 39-50



**FORRO / FORRO**

Primaloft® termoaislante

Primaloft® termoisolante

B0895S

## BE-DRY MID

**S3 HRO HI CI WR SRC** | Sizes: 36-50



**FORRO / FORRO**

Primaloft® termoaislante

Primaloft® termoisolante

B0895Y

## BE-ROCK

**S3 HRO HI CI WR SRC** | Sizes: 39-50



**CORTE / CORTE**

Piel flor engrasada hidrofugada

Pele flor engraxada impermeável

**FORRO / FORRO**

Primaloft® termoaislante

Primaloft® termoisolante







**BE-POWERFUL  
TOP**



B0897S

# BE-POWERFUL



(EN ISO 20345:2022)

S7S LG SC FO SR | Sizes: 36-50



**CORTE / CORTE**

Piel y tejido técnico hidrofugado con membrana H<sub>2</sub>stOp  
Pele e Tecido técnico impermeável com membrana H<sub>2</sub>stOp

**FORRO / FORRO**

SmellStop antiolor y antibacteriano\*  
SmellStop antiodor e antibacteriano\*

**PLANTILLA / PALMILHA**

Fresh'n Flex

**PUNTERA / BIQUEIRA**

SlimCap

**SUELA / SOLA**

Antifatiga AirTech + Tpu-Skin® Tecnología Life Plus  
Antifadiga AirTech + Tpu-Skin® Tecnología Life Plus



B0898S

# BE-POWERFUL TOP

(EN ISO 20345:2022)

S7S CI LG SC FO SR | Sizes: 36-50







CAPICO MAX / LOAD MAX ..... 450kg  
CARGICO MAX / CARGIDAD MAX ..... 300kg  
ALTEZZA MAX / HEIGHT MAX ..... 2.8m



**BE-STONE**



B0891C

# BE-STONE



**Anti-corte**  
Zapato resistente al corte  
y con protección del tobillo. /  
Sapato resistente aos cortes  
com proteção para o tornozelo.

**S3 CR HRO HI CI AN SRC** | Sizes: 36-50



**CORTE / CORTE**

Piel flor hidrofugada  
Pele flor impermeável

**FORRO / FORRO**

SmellStop antiolor y antibacteriano\*  
SmellStop antiodor e antibacteriano\*

**PLANTILLA / PALMILHA**

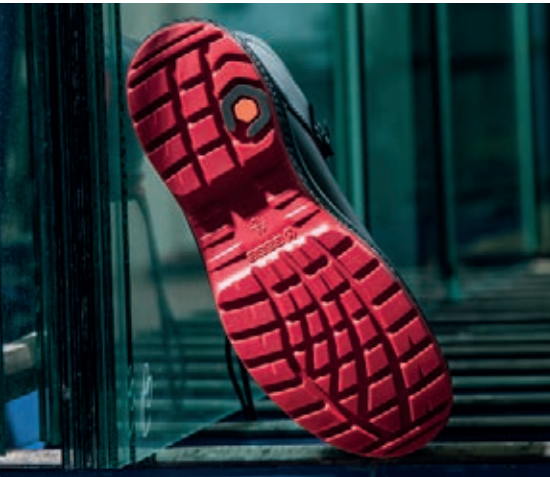
Acero  
Aço

**PUNTERA / BIQUEIRA**

SlimCap

**SUELA / SOLA**

AirTech bidensidad: PU/Caucho nitrilo HRO  
AirTech de Bidensidad: PU/Borracha nitrílica HRO





**SPARKLE**



B0880

# SPARKLE



Diseñada para **soldadores**.  
Cosido con hilo ignífugo.  
Autoextinguible. /  
Desenhado para **soldadores**.  
Costurado com fio retardante de fogo.  
Auto-extinguível.



**S3 HRO CI HI SRC** | Sizes: 36-48



**CORTE / CORTE**

Piel flor pigmentada hidrofuga  
Pele flor pigmentado impermeável

**FORRO / FORRO**

SmellStop antiolor y antibacteriano\*  
SmellStop antiodor e antibacteriano\*

**PLANTILLA / PALMILHA**

Fresh'n Flex

**PUNTERA / BIQUEIRA**

SlimCap

**SUELA / SOLA**

AirTech bidensidad: PU/Caucho nitrilo HRO  
AirTech de Bidensidade: PU/Borracha nitrílica HRO



B0410

# WELDER



Diseñada para **soldadores**.  
Cosido con hilo ignífugo.  
Autoextinguible. /  
Desenhado para **soldadores**.  
Costurado com fio retardante de fogo.  
Auto-extinguível.



**S3 HRO SRA** | Sizes: 39-47



### CORTE / CORTE

Piel flor pigmentada hidrofuga  
Pele flor pigmentado impermeável

### FORRO / FORRO

SmellStop antiolor y antibacteriano\*  
SmellStop antiodor e antibacteriano\*

### PLANTILLA / PALMILHA

Fresh'n Flex

### PUNTERA / BIQUEIRA

Acero

Aço

### SUELA / SOLA

AirTech bidensidad: PU/Caucho nitrilo HRO

AirTech de Bidensidade: PU/Borracha nitrílica HRO

B0993A

# PERSEUS

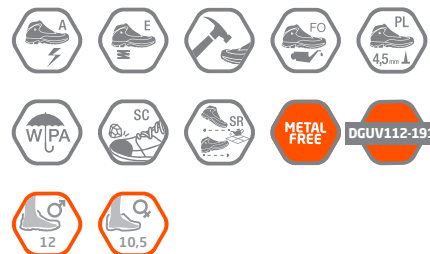


Cosido con hilo ignífugo. /  
Costurado com fio retardante de fogo.



(EN ISO 20345:2022)

**S3L SC FO SR** | Sizes: 36-48



### CORTE / CORTE

Piel serraje afelpado hidrofugado  
Camurça impermeável

### FORRO / FORRO

SmellStop antiolor y antibacteriano\*  
SmellStop antiodor e antibacteriano\*

### PLANTILLA / PALMILHA

Fresh'n Flex

### PUNTERA / BIQUEIRA

SlimCap

### SUELA / SOLA

Antifadiga AirTech monodensidad

Antifadiga AirTech monodensidade





SPECIAL



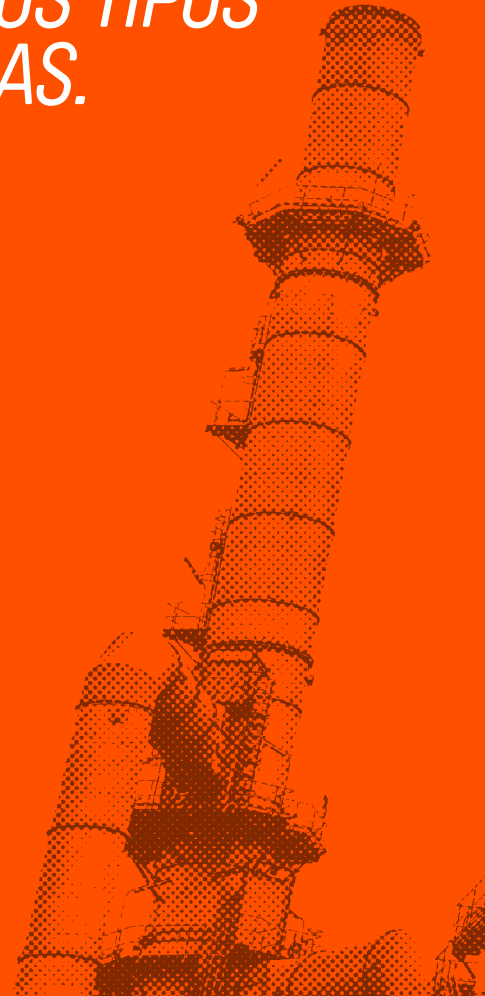
# PLATINUM



*EL CALZADO QUE AFRONTA  
LAS CONDICIONES  
MÁS EXTREMAS.  
MANTIENE EL PIE SEGURO  
Y SECO EN TODO TIPO  
DE TEMPERATURAS.*

*O CALÇADO QUE ENFRENTA  
AS CONDIÇÕES  
MAIS EXTREMAS.  
MANTÉM O PÉ SEGURO E  
SECO EM TODOS OS TIPOS  
DE TEMPERATURAS.*

SECTORES DE TRABAJO RECOMENDADOS  
SETORES DE TRABALHO RECOMENDADOS











**BISON  
TOP**



B0741

# BISON TOP



(EN ISO 20345:2022)

S3L CI HI HRO LG FO SR | Sizes: 39-47



**CORTE / CORTE**

Piel flor engrasada hidrofugada  
Pele flor engraxada impermeável

**FORRO / FORRO**

SmellStop antiolor y antibacteriano\*  
SmellStop antiolor e antibacteriano\*

**PLANTILLA / PALMILHA**

Fresh'n Flex

**PUNTERA / BIQUEIRA**

SlimCap

**SUELA / SOLA**

All Terrain + HRO



B0745

# ELK

(EN ISO 20345:2022)

S3L CI HI HRO LG FO SR | Sizes: 39-47



B0712

# BUFFALO TOP

S3 HRO HI CI SRC | Sizes: 39-47



# OXFORD



*ELEGANTE Y ROBUSTO.  
DISEÑADO PARA LOS  
PROFESIONALES QUE  
TRABAJAN EN PLANTAS  
DE PRODUCCIÓN  
O EN OBRAS.  
SEGURIDAD TOTAL,  
SIN DEJAR  
DE LADO EL ESTILO.*

*ELEGANTE E ROBUSTO.  
DESENHADO PARA  
PROFISSIONAIS  
QUE TRABALHAM  
EM INSTALAÇÕES DE  
PRODUÇÃO OU EM OBRAS.  
SEGURANÇA TOTAL,  
MANTENDO O ESTILO.*

SECTORES DE TRABAJO RECOMENDADOS  
SETORES DE TRABALHO RECOMENDADOS











**ROCKET**



B1502

## ROCKET



**S3 ESD SRC** | Sizes: 39-48



**CORTE / CORTE**

Piel flor hidrofugada  
Pele flor impermeável

**FORRO / FORRO**

SmellStop antiolor y antibacteriano\*  
SmellStop antiodor e antibacteriano\*

**PLANTILLA / PALMILHA**

Fresh'n Flex

**PUNTERA / BIQUEIRA**

SpaceCap

**SUELA / SOLA**

AirTech monodensidad  
AirTech monodensidade



B1503

## COSMOS

**S3 ESD SRC** | Sizes: 39-48

**CORTE / CORTE**

Piel flor hidrofugada  
Pele flor impermeável



B1500

## ORBIT

**S3 ESD SRC** | Sizes: 39-48

**CORTE / CORTE**

Piel serraje afelpado hidrofugado  
Camurça impermeável



B1501

## UNIVERSE

**S3 ESD SRC** | Sizes: 39-48

**CORTE / CORTE**

Piel serraje afelpado hidrofugado  
Camurça impermeável

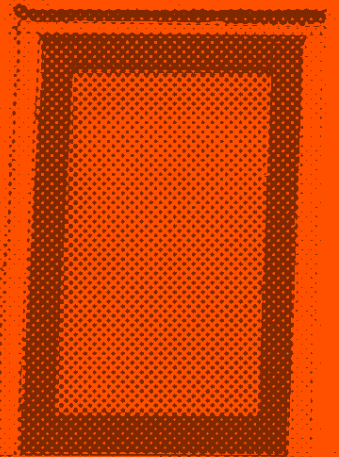
# PLANET



*EL PUNTO DE ENCUENTRO  
PERFECTO ENTRE  
TECNOLOGÍA Y ESTILO.*

*O PONTO DE ENCONTRO  
ENTRE TECNOLOGIA  
E ESTILO.*

SECTORES DE TRABAJO RECOMENDADOS  
SETORES DE TRABALHO RECOMENDADOS













**B0241**  
**OAK**



Calzado **certificado** para **trabajos realizados en tejados inclinados** según UNI 11583:2015. / Calçado **certificado** para **trabalhos realizados em de telhados inclinados** de acordo com a norma UNI 11583:2015.



**S3 SRC** | Sizes: **36-48**



**CORTE / CORTE**

Piel flor engrasada hidrofugada  
Pele flor engraxada impermeável

**FORRO / FORRO**

SmellStop antiolor y antibacteriano\*  
SmellStop antiodor e antibacteriano\*\*

**PLANTILLA / PALMILHA**

Fresh'n Flex

**PUNTERA / BIQUEIRA**

Aluminio  
Alumínio

**SUELA / SOLA**

Antifatiga AirTech + Tpu-Skin®  
Antifadiga AirTech + Tpu-Skin®



**B0240**  
**SELFIE**

**S3 SRC** | Sizes: **36-48**

**CORTE / CORTE**

Piel flor engrasada hidrofugada  
Pele flor engraxada impermeável



**B0251**  
**PIXEL**

**S1P SRC** | Sizes: **36-48**

**CORTE / CORTE**

Piel serraje afelpado  
Camurça



**B0252**  
**PIXEL TOP**

**S1P SRC** | Sizes: **36-48**

**CORTE / CORTE**

Piel serraje afelpado  
Camurça

# » MISS BASE



*ANTIFATIGA Y RELAJANTE,  
MISS BASE ES LA LINEA  
FEMENINA DEDICADA A  
TODAS LAS TRABAJADORAS.*

*ANTIFADIGA E RELAXANTE,  
MISS BASE É A LINHA  
FEMININA DEDICADA A  
TODAS AS TRABALHADORAS.*

SECTORES DE TRABAJO RECOMENDADOS  
SETORES DE TRABALHO RECOMENDADOS







B0168D  
**ZOE**



**S1P SRC** | Sizes: 36-42



**CORTE / CORTE**

Piel serraje afelpado  
Camurça

**FORRO / FORRO**

SmellStop antiolor y antibacteriano\*  
SmellStop antiolor e antibacteriano\*

**PLANTILLA / PALMILHA**

Fresh'n Flex

**PUNTERA / BIQUEIRA**

Acero

Aço

**SUELA / SOLA**

Antifadiga AirTech monodensidad  
Antifadiga AirTech monodensidade





B0677C

**VIOLET**



Cordón disponible en negro.  
Cordão disponível em preto.



**S3 SRC** | Sizes: 35-42



**CORTE / CORTE**

Tejido técnico hidrofugado  
Tejido técnico impermeável

**FORRO / FORRO**

SmellStop antiolor y antibacteriano\*  
SmellStop antidor e antibacteriano\*

**PLANTILLA / PALMILHA**

Fresh'n Flex

**PUNTERA / BIQUEIRA**

SlimCap

**SUELA / SOLA**

Antifadiga AirTech + Tpu-Skin®

Antifadiga AirTech + Tpu-Skin®



B1212C

**ARYA**

**S1P ESD SRC** | Sizes: 35-42



**CORTE / CORTE**

Tejido técnico y Microfibra  
Tejido técnico e Microfibra



B0240B

## MARGOT



Cordón disponible en negro.  
Cordão disponível em preto.



S3 SRC | Sizes: 36-42



### CORTE / CORTE

Piel flor engrasada hidrofugada  
Pele flor engraxada impermeável

### FORRO / FORRO

SmellStop antiolor y antibacteriano\*  
SmellStop antiodor e antibacteriano\*

### PLANTILLA / PALMILHA

Fresh'n Flex

### PUNTERA / BIQUEIRA

Aluminio

Alumínio

### SUELA / SOLA

Antifatiga AirTech + Tpu-Skin®

Antifadiga AirTech + Tpu-Skin®



Cordón disponible en negro.  
Cordão disponível em preto.



B0241B

## MARGOT TOP

S3 SRC | Sizes: 36-42



B0670

# ATTITUDE



(EN ISO 20345:2022)

**S1PL FO SR** | Sizes: 35-42



**CORTE / CORTE**

Piel serraje afelpado  
Camurça

**FORRO / FORRO**

SmellStop antiolor y antibacteriano\*  
SmellStop antiodor e antibacteriano\*

**PLANTILLA / PALMILHA**

Fresh'n Flex

**PUNTERA / BIQUEIRA**

Aluminio  
Alumínio

**SUELA / SOLA**

Antifadiga AirTech + Tpu-Skin®  
Antifadiga AirTech + Tpu-Skin®

# HYGIENE



*SUELA RESISTENTE  
A LOS LIQUIDOS ORGÁNICOS;  
CORTE TRANSPIRABLE E  
HIDROFUGADO, RESISTENTE  
A LOS RASGUÑOS. EL FORRO  
ES ANTIBACTERIANO  
Y ANTIMICÓTICO.*

*SOLA RESISTENTE  
A LIQUIDOS ORGÁNICOS;  
PARTE SUPERIOR TRANSPIRÁVEL  
E IMPERMEÁVEL, RESISTENTE  
A RASGOS. O FORRO  
E ANTIBACTERIANO E  
ANTIFUNGICO.*

SECTORES DE TRABAJO RECOMENDADOS  
SETORES DE TRABALHO RECOMENDADOS











**NATRIUM  
TOP**



B0980

# NATRIUM



**S2 SRC** | Sizes: 36-48



**CORTE / CORTE**

Microfibra hidrofugada  
Microfibra hidropelente

**FORRO / FORRO**

SmellStop antiolor y antibacteriano\*  
SmellStop antiolor e antibacteriano\*

**PUNTERA / BIQUEIRA**

SlimCap

**SUELA / SOLA**

Antifadiga AirTech monodensidad  
Antifadiga AirTech monodensidade



B0981

# NATRIUM TOP

**S2 SRC** | Sizes: 36-48



**>>**  
**SKY**



B0637  
**SKY**



**S1P ESD SRC** | Sizes: 36-47



**CORTE / CORTE**

Microfibra  
Microfibra

**FORRO / FORRO**

SmellStop antiolor y antibacteriano\*  
SmellStop antiolor e antibacteriano\*

**PLANTILLA / PALMILHA**

Fresh'n Flex

**PUNTERA / BIQUEIRA**

SlimCap

**SUELA / SOLA**

Antifatiga AirTech + Tpu-Skin®  
Antifadiga AirTech + Tpu-Skin®



B0636

**BOB**

**S3 ESD SRC** | Sizes: 36-47

**CORTE / CORTE**

Microfibra y Lycra® hidrofugada  
Microfibra e Lycra® hidropelente





GAMBAS  
69 €/kg

TOUSINS  
35,90 €/kg

SAUMON  
45 €/kg



B0985A

# NAUTILUS BLACK



(EN ISO 20345:2022)

S6 CI FO SR | Sizes: 35-48



**CORTE / CORTE**

Microfibra y Lycra® hidrofugada  
Microfibra e Lycra® hidropelente

**FORRO / FORRO**

Lycra® y SmellStop

Lycra® e SmellStop

**PUNTERA / BIQUEIRA**

SlimCap

**SUELA / SOLA**

Antifadiga AirTech monodensidad

Antifadiga AirTech monodensidade



B0985B

# NAUTILUS

(EN ISO 20345:2022)

S6 CI FO SR | Sizes: 35-48

B0966

# KUMA TOP



(EN ISO 20345:2022)

S2 FO SR | Sizes: 35-48



### CORTE / CORTE

Microfibra hidrofugada  
Microfibra hidropelente

### FORRO / FORRO

SmellStop antiolor y antibacteriano\*  
SmellStop antiolor e antibacteriano\*

### PUNTERA / BIQUEIRA

SlimCap

### SUELA / SOLA

Antifatiga AirTech monodensidad  
Antifadiga AirTech monodensidade



B0962

# KUMA

(EN ISO 20345:2022)

S2 FO SR | Sizes: 35-48

B0962B

# KUMA BLACK

(EN ISO 20345:2022)

S2 FO SR | Sizes: 35-48

B0696

# COOKING

(EN ISO 20345:2022)

S2 FO SR | Sizes: 36-47



### SUELA / SOLA

Antifatiga AirTech monodensidad  
Antifadiga AirTech monodensidade

### SUELA / SOLA

Antifatiga AirTech monodensidad  
Antifadiga AirTech monodensidade

### SUELA / SOLA

Antifatiga AirTech + Tpu-Skin®  
Antifadiga AirTech + Tpu-Skin®



B0507

# CLORO



B0507N CLORO N  
Sizes: 36-48



(EN ISO 20345:2022)

S2 FO SR | Sizes: 35-48



**CORTE / CORTE**

Microfibra hidrofugada  
Microfibra hidorepelente

**FORRO / FORRO**

SmellStop antiolor y antibacteriano\*  
SmellStop antiolor e antibacteriano\*

**PUNTERA / BIQUEIRA**

Acero  
Aço

**SUELA / SOLA**

Antifatiga AirTech  
Anti-fatigue AirTech



B0509

# CADMIO

(EN ISO 20345:2022)  
S1 FO SR | Sizes: 35-48



**CORTE / CORTE**

Microfibra hidrofugada  
Microfibra hidorepelente

B0505

# OSMIO

SB E A FO SRC | Sizes: 35-47



**CORTE / CORTE**

Microfibra  
Microfibra

B0510

# ARGO

S2 SRC | Sizes: 35-48



**CORTE / CORTE**

Microfibra hidrofugada  
Microfibra hidorepelente



**LITIO**



B0537  
**LITIO**



LifePlus



**S2 SRC** | Sizes: 35-48



**CORTE / CORTE**

Microfibra hidrofugada  
Microfibra hidrorrepelente

**FORRO / FORRO**

SmellStop antiolor y antibacteriano\*  
SmellStop antiolor e antibacteriano\*

**PUNTERA / BIQUEIRA**

Acero  
Aço

**SUELA / SOLA**

Antifadiga AirTech + Tpu-Skin® Tecnología Life Plus  
Antifadiga AirTech + Tpu-Skin® Tecnología Life Plus



B0540

**VANADIO**

**S2 SRC** | Sizes: 35-48

B0508

# CROMO



**S2 SRC** | Sizes: 36-48



**CORTE / CORTE**

Microfibra hidrofugada  
Microfibra hidrorrepelente

**FORRO / FORRO**

SmellStop antiolor y antibacteriano\*

SmellStop antiolor e antibacteriano\*

**PUNTERA / BIQUEIRA**

Acero

Aço

**SUELA / SOLA**

Sticking monodensidad

Sticking monodensidade



B0551

## XENO

OB E A SRC | Sizes: 35-48



**CORTE / CORTE**

Piel  
Pele

**PLANTILLA / PALMIHLA**

Piel serraje afelpado  
Camurça

**SUELA / SOLA**

Monodensidad  
Monodensidade



B0553

## RADON

OB E A SRC | Sizes: 35-48

# CLASISIC



*LA ELECCIÓN SOBRIA  
Y “ESENCIAL”,  
PARA AQUELLOS QUE  
BUSCAN EL BIENESTAR  
EN EL CALZADO DE TRABAJO.*

*A ESCOLHA SÓBRIA  
E “ESSENCIAL” PARA  
QUEM BUSCA BEM-ESTAR  
NO SAPATO DE TRABALHO.*

SECTORES DE TRABAJO RECOMENDADOS  
SETORES DE TRABALHO RECOMENDADOS











**MOZART**



B0118

# MOZART



**S3 SRC** | Sizes: 36-49



**CORTE / CORTE**

Piel flor pigmentada hidrofuga  
Pele flor pigmentado impermeável

**FORRO / FORRO**

SmellStop antiolor y antibacteriano\*  
SmellStop antiodor e antibacteriano\*

**PLANTILLA / PALMILHA**

Fresh'n Flex

**PUNTERA / BIQUEIRA**

Acero

Aço

**SUELA / SOLA**

Antifatiga AirTech + Tpu-Skin®

Antifadiga AirTech + Tpu-Skin®



B0416N

## RAIDER TOP



S3 SRC | Sizes: 39-48



### CORTE / CORTE

Piel flor engrasada hidrofugada  
Pele flor engraxada impermeável

### FORRO / FORRO

SmellStop antiolor y antibacteriano\*  
SmellStop antiodor e antibacteriano\*

### PLANTILLA / PALMILHA

Fresh'n Flex

### PUNTERA / BIQUEIRA

Acero

Aço

### SUELA / SOLA

Antifadiga AirTech + Tpu-Skin®

Antifadiga AirTech + Tpu-Skin®



B0119

## BEETHOVEN

S3 SRC | Sizes: 36-49



### CORTE / CORTE

Piel flor pigmentada hidrofuga  
Pele flor pigmentado impermeável



B0120

# BACH



**S3 CI SRC** | Sizes: 39-49



**CORTE / CORTE**

Piel flor pigmentada hidrofuga  
Pele flor pigmentado impermeável

**FORRO / FORRO**

Thinsulate®

**PLANTILLA / PALMILHA**

Fresh'n Flex

**PUNTERA / BIQUEIRA**

Acero

Aço

**SUELA / SOLA**

Antifatiga AirTech + Tpu-Skin®

Antifadiga AirTech + Tpu-Skin®



B0114

# VERDI

**S3 SRC** | Sizes: 36-49



**FORRO / FORRO**

SmellStop antiolor y antibacteriano\*  
SmellStop antiodor e antibacteriano\*



B0114B HRO

# VERDI HRO

**S3 HRO HI SRA** | Sizes: 39-47



**FORRO / FORRO**

SmellStop antiolor y antibacteriano\*  
SmellStop antiodor e antibacteriano\*

B0180

# JAGGER



S3 SRC | Sizes: 39-48



**CORTE / CORTE**

Piel flor engrasada hidrofugada  
Pele flor engraxada impermeável

**FORRO / FORRO**

SmellStop antiolor y antibacteriano\*  
SmellStop antiodor e antibacteriano\*

**PLANTILLA / PALMILHA**

Fresh'n Flex

**PUNTERA / BIQUEIRA**

Acero

Aço

**SUELA / SOLA**

Antifatiga AirTech con resaltes

Antifadiga AirTech com grampos



B0186

# GELDOLF

S3 SRC | Sizes: 39-48



B0184

# MORRISON



**S3 SRC** | Sizes: 39-48



**CORTE / CORTE**

Piel flor pigmentada hidrofuga  
Pele flor pigmentado impermeável

**FORRO / FORRO**

SmellStop antiolor y antibacteriano\*  
SmellStop antiodor e antibacteriano\*

**PLANTILLA / PALMILHA**

Acero

Aço

**PUNTERA / BIQUEIRA**

Acero

Aço

**SUELA / SOLA**

Antifatiga AirTech con resaltes

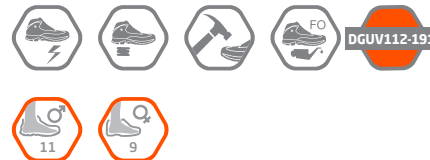
Antifatiga AirTech com grampos

B0440

# MECHANIC



S1 SRC | Sizes: 36-48



**CORTE / CORTE**

Piel serraje afelpado y Lycra®  
Camurça e Lycra®

**FORRO / FORRO**

SmellStop antiolor y antibacteriano\*  
SmellStop antiolor e antibacteriano\*

**PUNTERA / BIQUEIRA**

Acero

Aço

**SUELA / SOLA**

Antifatiga AirTech + Tpu-Skin®

Antifatiga AirTech + Tpu-Skin®



B0475

# FOUR HOLES

S1P SRC | Sizes: 36-47



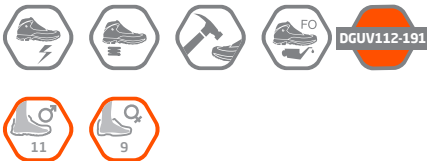


B0105

# FRANKLIN



**S1 SRC** | Sizes: 35-49



**CORTE / CORTE**

Piel serraje afelpado  
Camurça

**FORRO / FORRO**

SmellStop antiolor y antibacteriano\*

SmellStop antiodor e antibacteriano\*

**PUNTERA / BIQUEIRA**

Acero

Aço

**SUELA / SOLA**

Antifadiga AirTech + Tpu-Skin®

Antifadiga AirTech + Tpu-Skin®

# » SMART EVO



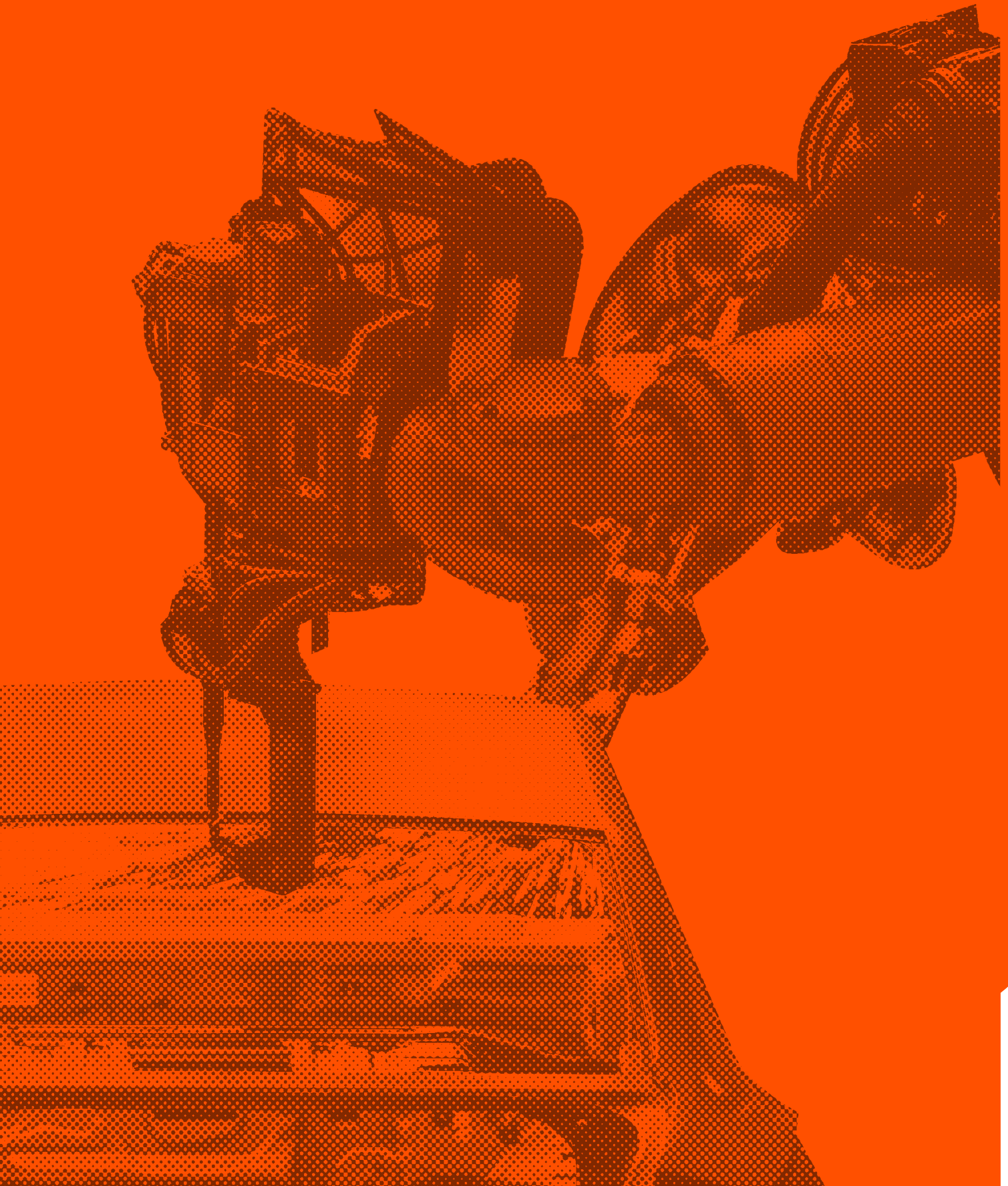
*LIGEREZA  
Y FLEXIBILIDAD  
CON ESTILO MINIMALISTA.*

*LEVEZA  
E FLEXIBILIDADE  
COM ESTILO MINIMALISTA.*

SECTORES DE TRABAJO RECOMENDADOS  
SETORES DE TRABALHO RECOMENDADOS











B0904

# HALLEY

COMING  
SOON



(EN ISO 20345:2022 + A1:2024)

S3L FO SR | Sizes: 36-48



**CORTE / CORTE**

Tejido técnico  
Tecido técnico

**FORRO / FORRO**

SmellStop antiolor y antibacteriano\*  
SmellStop antiodor e antibacteriano\*

**PLANTILLA / PALMILHA**

Fresh'n Flex

**PUNTERA / BIQUEIRA**

SlimCap

**SUELA / SOLA**

Antifadiga AirTech + Tpu-Skin®  
Antifadiga AirTech + Tpu-Skin®

B0982A

# DIONE



(EN ISO 20345:2022)

S3L FO SR | Sizes: 36-48



## CORTE / CORTE

Piel Nobuck hidrofugada

Pele Nobuk impermeável

## FORRO / FORRO

SmellStop antiolor y antibacteriano\*

SmellStop antiodor e antibacteriano\*

## PLANTILLA / PALMILHA

Fresh'n Flex

## PUNTERA / BIQUEIRA

SlimCap

## SUELA / SOLA

Antifatiga AirTech monodensidad

Antifadiga AirTech monodensidade

B0983A

# DIONE TOP

(EN ISO 20345:2022)

S3L FO SR | Sizes: 36-48





B0982B  
**ERIS**



(EN ISO 20345:2022)

**S1PL FO SR** | Sizes: 36-48



**CORTE / CORTE**

Piel serraje afelpado

Camurça

**FORRO / FORRO**

SmellStop antiolor y antibacteriano\*

SmellStop antiodor e antibacteriano\*

**PLANTILLA / PALMILHA**

Fresh'n Flex

**PUNTERA / BIQUEIRA**

SlimCap

**SUELA / SOLA**

Antifatiga AirTech monodensidad

Antifadiga AirTech monodensidade

B0983B

**ERIS TOP**

(EN ISO 20345:2022)

**S1PL FO SR** | Sizes: 36-48





**OREN**



B0978

# OREN



**S3 SRC** | Sizes: 36-48



**CORTE / CORTE**

Tejido técnico hidrofugado  
Tecido técnico impermeável

**FORRO / FORRO**

SmellStop antiolor y antibacteriano\*  
SmellStop antiodor e antibacteriano\*

**PLANTILLA / PALMILHA**

Fresh'n Flex

**PUNTERA / BIQUEIRA**

SlimCap

**SUELA / SOLA**

Antifatiga AirTech monodensidad  
Antifadiga AirTech monodensidade



B0978B

# OREN ESD

**S3 ESD SRC** | Sizes: 36-48



B0979

# OREN TOP

**S3 SRC** | Sizes: 36-48

B0979B

# OREN TOP ESD

**S3 ESD SRC** | Sizes: 36-48



B0967A

# SYRIUS



(EN ISO 20345:2022)

**S1PL ESD FO SR** | Sizes: 36-48



**CORTE / CORTE**

Tejido técnico  
Tecido técnico

**FORRO / FORRO**

SmellStop antiolor y antibacteriano\*  
SmellStop antiodor e antibacteriano\*

**PLANTILLA / PALMILHA**

Fresh'n Flex

**PUNTERA / BIQUEIRA**

SlimCap

**SUELA / SOLA**

Antifatiga AirTech monodensidad  
Antifadiga AirTech monodensidade



B0958

# MATAR TOP



**S3 ESD SRC** | Sizes: 36-48



**CORTE / CORTE**

Microfibra hidrofugada  
Microfibra hidropelente

**FORRO / FORRO**

SmellStop antiolor y antibacteriano\*  
SmellStop antiolor e antibacteriano\*

**PLANTILLA / PALMILHA**

Fresh'n Flex

**PUNTERA / BIQUEIRA**

SlimCap

**SUELA / SOLA**

Antifatiga AirTech monodensidad  
Antifadiga AirTech monodensidade



B0950B

# IZAR

**S3 CI SRC** | Sizes: 36-48



B0951B

# IZAR TOP

**S3 CI SRC** | Sizes: 36-48





**PULSAR**



B0954

## PULSAR TOP



(EN ISO 20345:2022)

S1PL FO SR | Sizes: 36-48



**CORTE / CORTE**

Piel serraje afelpado y tejido técnico  
Camurça e tecido técnico

**FORRO / FORRO**

SmellStop antiolor y antibacteriano\*  
SmellStop antiolor e antibacteriano\*

**PLANTILLA / PALMILHA**

Fresh'n Flex

**PUNTERA / BIQUEIRA**

SlimCap

**SUELA / SOLA**

Antifatiga AirTech monodensidad  
Antifadiga AirTech monodensidade



B0952

## PULSAR

S1P SRC | Sizes: 36-48

**CORTE / CORTE**

Tejido técnico  
Tecido técnico

B0953

## QUASAR

S1P SRC | Sizes: 36-48

**CORTE / CORTE**

Piel serraje afelpado  
Camurça



# SMART



*LA MEJOR RELACIÓN  
CALIDAD PRECIO PARA  
UN CALZADO INTELIGENTE  
QUE RESPONDE A TODAS  
LAS EXIGENCIAS.*

*A MELHOR RELAÇÃO  
QUALIDADE-PREÇO PARA  
UM CALÇADO INTELIGENTE  
QUE ATENDE TODAS  
AS NECESSIDADES.*

SECTORES DE TRABAJO RECOMENDADOS  
SETORES DE TRABALHO RECOMENDADOS







B0134A  
**LUMIAR**

COMING  
SOON



(EN ISO 20345:2022 + A1:2024)

S1PS LG SC FO SR | Sizes: 36-49



**CORTE / CORTE**

Tejido técnico  
Tecido Técnico

**FORRO / FORRO**

SmellStop antiodor y antibacteriano\*  
SmellStop antiodor e antibacteriano\*

**PLANTILLA / PALMILHA**

Fresh'n Flex

**PUNTERA / BIQUEIRA**

Acero

Aço

**SUELA / SOLA**

Antifatiga AirTech monodensidad  
Antifadiga AirTech monodensidade

COMING  
SOON



B0134B  
**EUSTON**

(EN ISO 20345:2022 + A1:2024)

S1PS LG SC FO SR | Sizes: 36-49



COMING  
SOON



B0136B  
**ARENAL**

(EN ISO 20345:2022 + A1:2024)

S1PS LG FO SR | Sizes: 36-49



**CORTE / CORTE**

Piel serraje afelpado  
Camurça



B0136C  
**CADORNA**

COMING  
SOON



(EN ISO 20345:2022 + A1:2024)

**S1PS LG FO SR** | Sizes: 36-49



**CORTE / CORTE**

Piel serraje afelpado  
Camurça

**FORRO / FORRO**

SmellStop antiodor y antibacteriano\*  
SmellStop antiodor e antibacteriano\*

**PLANTILLA / PALMILHA**

Fresh'n Flex

**PUNTERA / BIQUEIRA**

Acero

Aço

**SUELA / SOLA**

Antifatiga AirTech monodensidad

Antifadiga AirTech monodensidade

B0136A  
**MONTMARTRE**

COMING  
SOON



(EN ISO 20345:2022 + A1:2024)

**S3S LG FO SR** | Sizes: 36-49



**CORTE / CORTE**

Piel flor pigmentada hidrofuga  
Pele flor pigmentado impermeável

**FORRO / FORRO**

SmellStop antiodor y antibacteriano\*  
SmellStop antiodor e antibacteriano\*

**PLANTILLA / PALMILHA**

Fresh'n Flex

**PUNTERA / BIQUEIRA**

Acero

Aço

**SUELA / SOLA**

Antifatiga AirTech monodensidad

Antifadiga AirTech monodensidade



**CHESTER**



B0178

# CHESTER



(EN ISO 20345:2022)

**S3L FO SR** | Sizes: 36-49



**CORTE / CORTE**

Piel Nobuck hidrofugada  
Pele Nobuk impermeável

**FORRO / FORRO**

SmellStop antiolor y antibacteriano\*  
SmellStop antiodor e antibacteriano\*

**PLANTILLA / PALMILHA**

Fresh'n Flex

**PUNTERA / BIQUEIRA**

Acero  
Aço

**SUELA / SOLA**

Antifatiga AirTech monodensidad  
Antifadiga AirTech monodensidade



B0177

# CHESTER TOP

(EN ISO 20345:2022)

**S3L FO SR** | Sizes: 36-49







B0166

# ETOILE



**S3 SRC** | Sizes: 36-49



**CORTE / CORTE**

Piel flor pigmentada hidrofuga  
Pele flor pigmentado impermeável

**FORRO / FORRO**

SmellStop antiolor y antibacteriano\*  
SmellStop antiodor e antibacteriano\*

**PLANTILLA / PALMILHA**

Fresh'n Flex

**PUNTERA / BIQUEIRA**

Acero

Aço

**SUELA / SOLA**

Antifatiga AirTech monodensidad  
Antifadiga AirTech monodensidade



B0167

# PIGALLE

**S3 SRC** | Sizes: 36-49



B0153

# TERMINI

**S3 SRC** | Sizes: 36-49



B0154

# PRADO

**S3 SRC** | Sizes: 36-49





**COLOSSEUM**



B0163

## COLOSSEUM



**S1P SRC** | Sizes: 36-49



**CORTE / CORTE**

Piel serraje afelpado  
Camurça

**FORRO / FORRO**

SmellStop antiolor y antibacteriano\*  
SmellStop antiodor e antibacteriano\*

**PLANTILLA / PALMILHA**

Fresh'n Flex

**PUNTERA / BIQUEIRA**

Acero

Aço

**SUELA / SOLA**

Antifadiga AirTech monodensidad

Antifadiga AirTech monodensidade



B0164

## TRIBECA

**S1 SRC** | Sizes: 36-49



B0173

## CENTRAL

**S1P SRC** | Sizes: 36-49



B0168B

## TOLEDO

(EN ISO 20345:2022)

**S1PL FO SR** | Sizes: 36-49



B0165

## PADDINGTON

**S1P SRC** | Sizes: 38-49

**PLANTILLA / PALMILHA**

Acero

Aço

B0150

## OPERA



S1P SRC | Sizes: 36-49



**CORTE / CORTE**

Piel serraje afelpado

Camuça

**FORRO / FORRO**

SmellStop antiolor y antibacteriano\*

SmellStop antiolor e antibacteriano\*

**PLANTILLA / PALMILHA**

Fresh'n Flex

**PUNTERA / BIQUEIRA**

Acero

Aço

**SUELA / SOLA**

Antifatiga AirTech monodensidad

Antifadiga AirTech monodensidade



B0152

## VICTORIA

S1P SRC | Sizes: 38-47



B0155

## GARIBALDI



**S1P SRC** | Sizes: 36-49



DGUV112-191

11

9

**CORTE / CORTE**

Piel serraje afelpado

Camurça

**FORRO / FORRO**

SmellStop antiolor y antibacteriano\*

SmellStop antiolor e antibacteriano\*

**PLANTILLA / PALMILHA**

Fresh'n Flex

**PUNTERA / BIQUEIRA**

Acero

Aço

**SUELA / SOLA**

Antifatiga AirTech monodensidad

Antifadiga AirTech monodensidade



B0156

## DAMMTOR

**S1P SRC** | Sizes: 38-49

# » ACCESORIOS ACCESORIOS







# PLANTILLAS PALMILHAS

DISPONIBLES  
CON ENTREGA INMEDIATA

DISPONÍVEL  
COM ENTREGA IMEDIATA

## CONFORT PERSONALIZADO PARA CADA TIPO DE PIE.

**Dry'n Air®**  
SCAN&FIT RECORD



S&FLR  
Sizes:  
34-49



S&FMR  
Sizes:  
34-49



S&FHR  
Sizes:  
34-49

## CONFORTO PERSONALIZADO PARA CADA TIPO DE PÉ.

**Dry'n Air®**  
SCAN&FIT OMNIA



S&FLO  
Sizes:  
35-50



S&FMO  
Sizes:  
35-50



S&FHO  
Sizes:  
35-50

### ¿QUÉ MORFOTIPO ERES TÚ? QUE MORFOTIPO É VOCÊ?

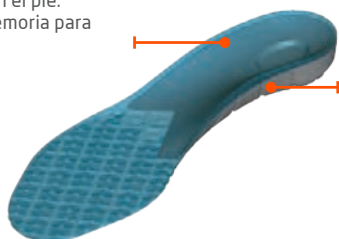
Superficie de tela con hilos **X Static®** que contiene fibras de plata y tratamiento antibacteriano y antiolor **HeiQ Pure SPQR®**

Superfície do tecido com fios **X Static®** contendo fibras de prata e tratamento antibacteriano e antiodor **HeiQ Pure SPQR®**

### TECNOLOGÍA DOUBLE SOFTNESS TECNOLOGIA DOUBLE SOFTNESS

Capa en contacto con el pie. Suave con efecto memoria para reducir la presión plantar.

Camada em contato com o pé. Suave com efeito memória para reduzir a pressão plantar.



Capa de alta densidad que: acomoda el talón en la cavidad, estabilizando el pie; da el soporte correcto al arco, según el morfotipo (bajo / medio / alto).

Camada de alta densidade que: acomoda o calcanhar na cavidade, estabilizando o pé; dá o suporte correto ao arco, de acordo com o morfotipo (baixo / médio / alto).



La plantilla se adapta perfectamente a las curvas de cada pie para una sensación de confort personalizada.

A palmilha adapta-se perfeitamente às curvas de cada pé para uma sensação personalizada de conforto.



## TODOS LOS BENEFICIOS DE UNA PLANTILLA “MADE IN ITALY”.

## TODOS OS BENEFÍCIOS DE UMA PALMILHA “MADE IN ITALY”.

### LAS PLANTILLAS ESTÁN EQUIPADAS DE: AS PALMILHAS VÊM EQUIPADAS COM:



Un sistema de canales y agujeros que permite la circulación del aire dentro del zapato, manteniendo el pie fresco y seco.

Um sistema de canais e orifícios que permite a circulação do ar no interior do calçado, mantendo o pé fresco e seco.



Zona de amortiguación, situada en el talón, que reduce la presión.

Zona de amortecimento, localizada no calcanhar, que reduz a pressão.



Zona de descarga en el centro del talón para prevenir una posible inflamación.

Zona de descarga no centro do calcanhar para evitar uma possível inflamação.



Materiales que descargan constantemente cargas electrostáticas al suelo, haciéndolas compatibles con todos los modelos ESD de Base Protection.

Materiais que descarregam constantemente cargas eletrostáticas no solo, tornando-os compatíveis com todos os modelos Base Protection ESD.



**La plantilla de Scan&Fit, combinada con tu calzado de Base Protection, mantiene la certificación de tu calzado, de acuerdo con las normativas EN ISO 20345:2011 Y UE 2016/425.** Todas las plantillas Scan&Fit cuentan con certificación CE, como dispositivo médico de clase 1, según el reglamento (UE) 2017/745.

**A palmilha Scan&Fit, em conjunto com o seu calçado Base Protection, mantém a certificação do seu calçado, de acordo com as normas EN ISO 20345:2011 e UE 2016/425.** Todas as palmilhas Scan&Fit têm certificação CE, como dispositivo médico classe 1, de acordo com o regulamento (UE) 2017/745.

# PLANTILLAS PALMILHAS

DISPONIBLES  
CON ENTREGA INMEDIATA

DISPONÍVEL  
COM ENTREGA IMEDIATA

**Dry'n Air®**  
RECORD



B6300 | Sizes: 34-49

## PLANTILLA DRY'N AIR RECORD

*Para la línea Record*

Plantilla anatómica con recirculación del aire.  
Máxima transpirabilidad y pies secos:

- Realizada en PU antibacteriano\*;
- Dotada de un sistema de canales y perforaciones que favorece la circulación del aire entre el pie y la suela;
- Gracias a su espesor, eleva el pie por encima de la suela eliminando el efecto "compartimento hermético";
- Plantilla en tejido.

Utilizar para sustituir la plantilla que trae el calzado.

## PALMILHA DRY'N AIR RECORD

*Para a linha Record*

Palmilha anatómica com recirculação de ar.  
Máxima transpirabilidade e pés secos:

- Fabricada em PU\* antibacteriano;
- Equipada com um sistema de canais e perfurações que favorece a circulação de ar entre o pé e a sola;
- Graças à sua espessura, eleva o pé acima da sola eliminando do efeito "compartimento hermético";
- Palmilha têxtil.

Use para substituir a palmilha que acompanha o sapato.

**Dry'n Air®**  
RECORD ESD



B6305 | Sizes: 34-49

## PLANTILLA DRY'N AIR RECORD ESD

*Para la línea Record*

- Máxima transpirabilidad: gracias a su sistema incorporado de conductos y orificios, se crea un flujo de aire entre el pie y la planta del pie evitando el efecto "compartimento hermético".
- Disipación electrostática: gracias a su baja resistencia eléctrica, la plantilla descarga constantemente la electricidad estática acumulada en el cuerpo humano hacia el suelo.
- Revestimiento antiolor: previene la proliferación de microorganismos responsables de malos olores y micosis.

## PALMILHA DRY'N AIR RECORD ESD

*Para a linha Record*

- Máxima transpirabilidade: graças ao seu sistema de condutos e orifícios, um fluxo é criado de ar entre o pé e a planta do pé evitando o efeito "compartimento hermético"
- Dissipação eletrostática: graças à sua baixa resistência elétrica, o modelo descarrega constantemente eletricidade estática acumulada no corpo humano para o solo.
- Forro antiodor: evita a proliferação de microorganismos responsáveis por maus odores e infecções fúngicas.



# Dry'n Air®

GEL



WOMAN: B6303 | Sizes: 35-42  
 MAN: B6304 | Sizes: 36-48

## PLANTILLA DRY'N AIR GEL WOMAN PLANTILLA DRY'N AIR GEL MAN

*Para todos los calzados Base Protection, excepto para los modelos de la gama Record y modelos ESD*

- Mejora la ergonomía y la absorción de energía:
- Disipa lateralmente la energía producida debido al impacto o al andar.
  - Provista de un sistema de canales y agujeros que asegura al pie un ambiente antibacteriano y un agradable perfume.

## PALMILHA DRY'N AIR GEL WOMAN PALMILHA DRY'N AIR GEL MAN

*Para todos os calçados de Base Protection, exceto para modelos da gama Record e modelos ESD*

- Melhora a ergonomia e a absorção de energia:
- Dissipa lateralmente a energia produzida devido ao impacto ou ao andar.
  - Dotada de sistema de canais e furos que garante ao pé um ambiente antibacteriano e um perfume agradável.

# PLANTILLAS PALMILHAS

DISPONIBLES  
CON ENTREGA INMEDIATA

DISPONÍVEL  
COM ENTREGA IMEDIATA

**Dry'n Air**<sup>®</sup>  
OMNIA ZERO

**Dry'n Air**<sup>®</sup>  
COMFORT CUB3

COMING  
SOON



B6309 | Sizes: 36-50

## PLANTILLA DRY'N AIR OMNIA ZERO

Para todos los calzados Base Protection, excepto para los modelos de la gama Record y modelos ESD

- Plantilla anatómica termoaislante y transpirable.
- Mejora el confort del calzado al aumentar el aislamiento térmico del pie gracias a la adición de una fina capa de aluminio que reduce la pérdida de calor por radiación del calor del pie.
- Máxima protección contra el frío.
- Efecto antiestático.

B6316 | Sizes: 35-50

## PLANTILLA DRY'N AIR COMFORT CUB3

Para las líneas RUN@WORK y Kaptiv

- Geometría envolvente y ergonómica.
- Mayor confort y absorción de energía.
- Confeccionado en tejido de poliéster de alta resistencia a la abrasión y propiedades antibacterianas.
- Transpirabilidad garantizada gracias a los innovadores materiales de célula abierta.
- Detiene la formación de malos olores gracias al carbón activado de la espuma de poliuretano.

## PALMILHA DRY'N AIR OMNIA ZERO

Para todos os calçados de Base Protection, exceto para modelos da gama Record e modelos ESD

- Palmilha anatómica termo-isolante e transpirável.
- Melhora o conforto do calçado ao aumentar o isolamento térmico do pé graças à adição de uma fina camada de alumínio de uma fina camada de alumínio que reduz a perda de calor por radiação do calor do pé.
- Máxima proteção contra o frio.
- Efeito anti-estático.

## PALMILHA DRY'N AIR COMFORT CUB3

Para as linhas RUN@WORK e Kaptiv

- Geometria envolvente e ergonómica.
- Maior conforto e absorção de energia.
- Fabricado em tecido de poliéster com elevada resistência à abrasão e propriedades antibacterianas.
- Transpirabilidade garantida graças a materiais inovadores de célula aberta.
- Impede a formação de odores desagradáveis graças ao carvão ativo da espuma de poliuretano.



**MATTHIAS HARTMANN  
ORTHOPÄDIE + SPORT GMBH**

Schelde-Lahn-Str. 20 - D-35713  
Hirzenhain-Bahnhof

info@secosol.de  
www.hartmann-os.com



### CERTIFICACIONES

Adaptación de la plantilla ortopédica a medida, conforme a la normativa europea DGVU112-191.

### CERTIFICAÇÕES

Adaptação da palmilha ortopédica à medida, de acordo com o regulamento europeu DGVU112-191.



DISPONIBLE  
PRÓXIMAMENTE  
DISPONÍVEL  
EM BREVE



# CORDONES CORDÕES

PAQUETE  
DE 12 CORDONES

EMBALAGEM  
DE 12 CORDÕES



Disponibles en dos medidas:  
*Disponível em dois tamanhos:*

- **MJ-LC05A01-S25**  
100 cm (para calzado bajo)  
(para sapatos baixos)
- **MJ-LC05A01-S42**  
120 cm (para calzado alto)  
(para sapatos altos)



Disponibles en dos medidas:  
*Disponível em dois tamanhos:*

- **MJ-LC05A26-S21**  
100 cm (para calzado bajo)  
(para sapatos baixos)
- **MJ-LC05A26-S40**  
120 cm (para calzado alto)  
(para sapatos altos)



Disponibles en dos medidas:  
*Disponível em dois tamanhos:*

- **MJ-LC05A12-S30**  
100 cm (para calzado bajo)  
(para sapatos baixos)
- **MJ-LC05A12-S40**  
120 cm (para calzado alto)  
(para sapatos altos)



Disponibles en dos medidas:  
*Disponível em dois tamanhos:*

- **MJ-LC05A01-S39**  
110 cm (para calzado bajo)  
(para sapatos baixos)
- **MJ-LC05A01-S49**  
120 cm (para calzado alto)  
(para sapatos altos)



Disponibles en dos medidas:  
*Disponível em dois tamanhos:*

- **MJ-LC05A53-S39**  
110 cm (para calzado bajo)  
(para sapatos baixos)
- **MJ-LC05A53-S49**  
120 cm (para calzado alto)  
(para sapatos altos)

# CALCETINES MEIAS

**DISPONIBLES  
CON ENTREGA INMEDIATA**

**DISPONÍVEL  
COM ENTREGA IMEDIATA**

B2101

## 600 SHORT



### SAFETY 600 SOCKS

1. Tejido tipo malla: máxima transpirabilidad
2. Costura plana: evita presiones e irritaciones
3. Puntera/Talón reforzado
4. Banda elástica: ajuste comfortable
5. Indicador de talla

1. Tecido tipo malha: máxima transpirabilidade
2. Costura plana: evita pressão e irritação
3. Biqueira/calcanhar reforçado
4. Faixa elástica: ajuste confortável
5. Indicador de tamanho

**TALLAS  
TAMANHO**

**M 39-41** **L 42-44** **XL 45-47** **COOLMAX®**

B2202

## 400 LONG

B2201

## 400 SHORT



### SAFETY 400 SOCKS

1. Puño elástico sin presión
2. Banda elástica: ajuste comfortable
3. Puntera/Talón reforzado
4. Relleno suave y transpirable

1. Punho elástico sem pressão
2. Faixa elástica: ajuste confortável
3. Biqueira/calcanhar reforçado
4. Acolchoamento macio e transpirável

**TALLAS  
TAMANHO**

**M 39-41** **L 42-44** **XL 45-47**



# CINTURÓN DE SOPORTE DE ESPALDA FAIXA DE PROTEÇÃO LUMBAR

**DISPONIBLES  
CON ENTREGA INMEDIATA**

**DISPONÍVEL  
COM ENTREGA IMEDIATA**



## B810

**TALLAS  
TAMANHO**

<b>S</b>	66-81 cm
<b>M</b>	81-96 cm
<b>L</b>	96-119 cm
<b>XL</b>	119-142 cm
<b>XXL</b>	142-165 cm

El uso de la faja guarda-espaldas ayuda a proteger la región sacrolumbar durante el levantamiento de cargas. Ayudando a prevenir lesiones en la columna vertebral. Debe ser usada solamente durante la carga, cuando no se esté levantando nada debe soltarse o aflojarse. Esta faja debe usarse solamente después de haber recibido entrenamiento en el manejo de mercancías.

O uso da faixa de proteção lombar ajuda a proteger a região lombossacral durante o levantamento de pesos. Ajudando a evitar lesões na coluna. Deve ser usado apenas durante a carga, quando nada estiver sendo levantado deve ser solto ou afrouxado. Este cinto deve ser usado somente após receber treinamento no manuseio de mercadorias.









**Base Protection Group, S.A.**

Polígono Egiburuberry, 5  
20100 ERRETERIA  
T 943 316 990 - 902 363 336  
F 943 317 878  
E [info.iberia@baseprotection.com](mailto:info.iberia@baseprotection.com)  
W [www.baseprotection.com](http://www.baseprotection.com)

